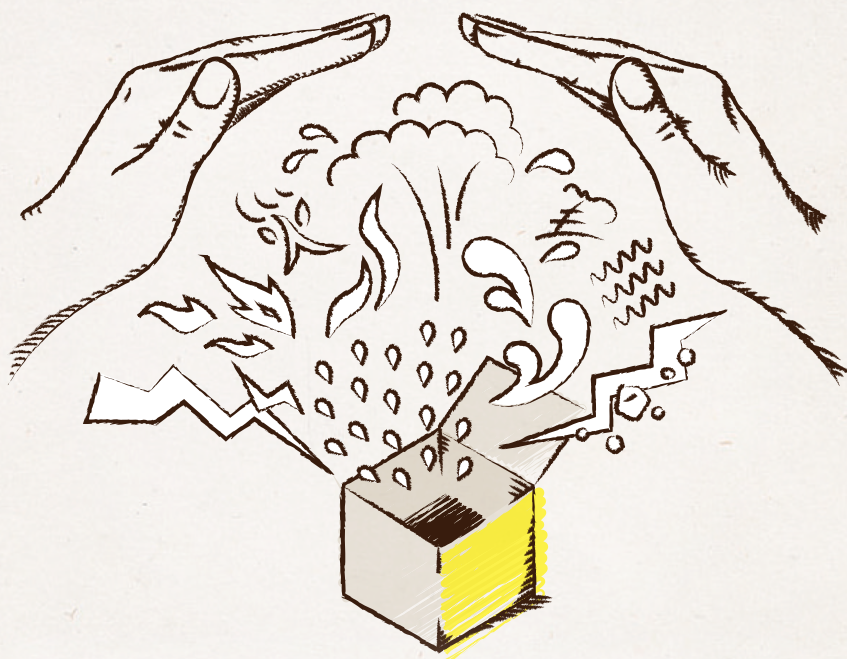


参加費無料!

オンライン  
参加OK!



# わたしがつくる つぎの防災・減災 2020



メディア・アーカイブから防災・減災を考える  
シンポジウム

2020.10.10 [SAT] 13:45~15:40

会場 信毎メディアガーデン 1階 ホール (長野県松本市中央 2-20-2)  
会場定員 30名

▶ YouTube LIVE 配信あり



Talk Session



Sharing Voices



Idea



Newspaper



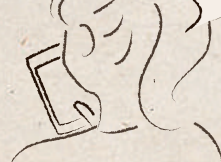
SNS

主催 信州大学 学術研究・産学官連携推進機構 信州リビング・ラボ事業 /  
信州大学 教育学部、人文学部 / 信州大学 地域防災減災センター / 信濃毎日新聞社

後援 長野県 / 松本市 / 伊那市 / 白馬村 / 小谷村 / 長野県教育委員会 / 白馬村教育委員会 /  
長野朝日放送 (株) / 信越放送 (株) / 長野エフエム放送 (株) / NHK長野放送局 / 株式会社テレビ松本ケーブルビジョン



Social distance





# わたしがつくる つぎの防災・減災 2020

メディア・アーカイブから防災・減災を考えるシンポジウム

## アウトライン

近年の気候変動による豪雨や予測しづらい地震などの自然災害が日本各地で多発し、「今までに経験したことが無い」と常に言われるほど、甚大な被害に至るケースが多くなっています。2020年7月の熊本地域の豪雨災害や5月の飛騨地方の群発地震などは記憶に新しい自然災害です。また、昨年10月の台風19号豪雨による千曲川の河川氾濫では、この長野県地域も大きな被害を受けました。また、新型コロナウイルスの影響も重なり、被災後の避難所の生活や災害復旧現場での感染症対策が必要に迫られるなど、これまでの状況とは異なった災害時の行動意識が求められています。

東日本大震災からも10年近くが経過しました。過去の経験を風化させるのでは無く、これまでの災害の経験が今後どの様に生かされているのか、いつ起こるか分からない災害に対して市民は何を考え行動しなければいけないのかを、このシンポジウムでは、「つぎの防災・減災」について参加者と共に考えます。

## 開催日時・会場

日時 2020/10/10 (土) 13:45~15:40

会場 ①信毎メディアガーデン 1階 ホール  
(〒390-8585 長野県松本市中央2丁目20-2)

※入場定員：30名まで

※当施設に専用駐車場のご用意はありません。公共交通機関や周辺の有料駐車場をご利用下さい。

## ②Web配信

YoutubeLive 配信によるオンライン参加

## コンテンツ



Sharing Voices

スマートフォンを使ってみなさんの意見を共有します。



Idea

「つぎの防災・減災」、新しいアイデアや取り組みを皆様と一緒に考えます。



Talk Session

専門家のトークセッションを聞きます。



Newspaper

新聞紙面(模擬)から、防災・減災を考えます。

## 参加申込み 参加費無料

『会場への参加(入場者数制限あり)』および『Web配信からの参加』とも申し込みをお願いいたします。

※Web配信のアドレス(URL)は、参加登録後にご連絡させていただきます。

## 申込方法

参加のお申し込みは、WEBページかメールにてお願いいたします。

●WEBページ: [Q 信州リビングラボ](https://www.shinshu-u.ac.jp/project/livinglab/)

<https://www.shinshu-u.ac.jp/project/livinglab/>

申込フォームはコチラ▶



●メール: [living-lab@shinshu-u.ac.jp](mailto:living-lab@shinshu-u.ac.jp)

氏名(グループでの応募の場合は参加者全員分の氏名と参加人数) / 連絡先をご記入の上送信してください。

## タイムライン

13:45 オープニング / 趣旨説明

13:55 これまでの活動紹介  
「2019年のワークショップの活動から見てくるもの」

14:10 わたしが考える「つぎの防災・減災」  
30分間みなさんと一緒に考えましょう  
スマートフォンを使って、どこからでもご参加いただけます。

14:45 座談会  
テーマ「つぎの防災・減災にむけて何を知る / 考える？」

登壇者: 廣内大助(信州大学教育学部・教授)

山口 勝(NHK放送文化研究所)

宮沢久記(信濃毎日新聞 松本本社 記者)

聞き手: 中村征樹(大阪大学全学教育推進機構・准教授)

ゲスト: 竹内裕希子さん(熊本大学院先端科学研究部・准教授)

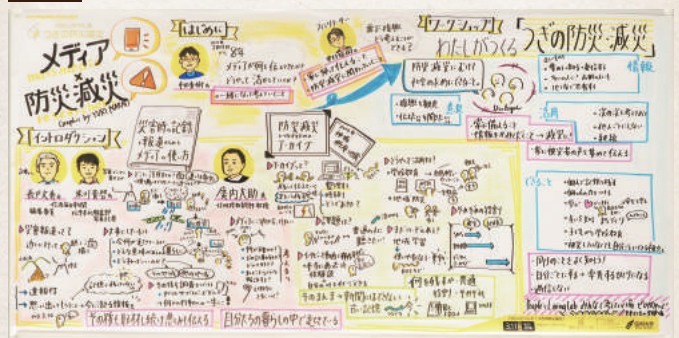
熊谷力也さん、前川直樹さん(LIXIL株式会社)

15:30 まとめ「つぎの防災減災にむけて」

15:40 クロース

## これまでの活動

2018 シンポジウムのグラフィックレコーディング。



2019 ワークショップの様子。



完成した新聞とWSの様子についてはコチラ▶



## お問い合わせ

信州リビング・ラボ事務局

〒390-8621 長野県松本市旭3丁目1番1号

信州地域技術メディカル展開センター1階

TEL: 0263-37-2067 FAX: 0263-37-2076

E-mail: [living-lab@shinshu-u.ac.jp](mailto:living-lab@shinshu-u.ac.jp)

