



地域イノベーション・エコシステム形成プログラム平成29年度採択地域

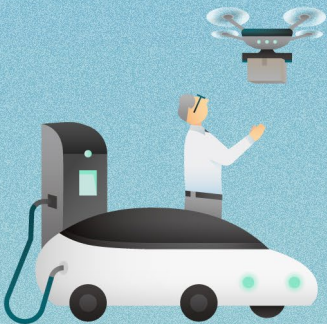
# 信大クリスタルから始まる ローカルイノベーション

「革新的無機結晶材料技術の産業実装による信州型地域イノベーション・エコシステム」最終成果報告会



2022年3月7日  
月 13:00-17:00

オンライン開催 参加費無料



問い合わせ先

信州大学学術研究・産学官連携推進機構  
地域イノベーション・エコシステム形成  
プログラム担当

〒390-8621 長野県松本市旭 3-1-1  
TEL 0263-37-2073 FAX 0263-37-3425  
MAIL ecosystem\_common@shinshu-u.ac.jp



主催：信州大学  
申込はこちらの  
二次元バーコードから  
shindaicrystal.com

# 信大クリスタルから始まる ローカルイノベーション

## 概要

2022年3月7日  
月 13:00 - 17:00

オンライン開催  
参加費無料  
主催：信州大学

信州大学及び長野県は、フラックス法により育成された結晶材料の水・医療・電池各分野への産業展開を実施し、多くの商品化事例や地域産業への実装などの成功事例を創出しました。これら成功事例を核に信州地域にイノベーション・エコシステム形成を開始しています。信州大学から本プロジェクトの研究開発・事業成果、長野県から地域への技術実装及びエコシステム形成の成果を報告いたします。基調講演としてエコシステム形成と地方創生に関する先進事例を発信します。結晶材料技術の中核として各産業分野にまたがるエコシステム形成に向け、皆様とともに決意を新たにします。

## プログラム

- |             |   |
|-------------|---|
| 13:00-13:10 | 開会あいさつ  |
| 13:10-13:40 | 材料を核とした信州型エコシステム形成に向けたプロジェクト成果<br>全体概要説明<br>事業プロデューサー / 信州大学学術研究・産学官連携推進機構教授<br>林俊弘   |
| 13:40-14:20 | 科学技術とイノベーション・エコシステムと地方創生に関する講演<br>基調講演<br>デロイトトーマツグループ 政府・公共サービス (G&PS)<br>インダストリーリーダー 有限責任監査法人トーマツパートナー<br>香野剛 様           |
| 14:40-15:30 | フラックス法が拓く信大クリスタル産業実装とエコシステム形成<br>フラックス育成した無機結晶吸着剤による浄水器の商用化<br>成果報告<br>技術統括 / 中心研究者 / 信州大学先鋭材料研究所所長 / 卓越教授 / 学長特別補佐<br>手嶋勝弥 |
| 15:30-15:50 | ナノカーボン複合材の安心・安全な医療機器応用事業<br>中心研究者 / 信州大学バイオメディカル研究所所長 / 教授<br>齋藤直人  |
| 15:50-16:10 | リチウムイオン二次電池材料の開発・商用化<br>中心研究者 / 信州大学次代クラスター研究センター ELab <sup>2</sup> センター長 / 教授<br>是津信行                                      |
| 16:10-16:30 | 地域イノベーション・エコシステム形成に向けた長野県の活動・成果<br>長野県産業労働部産業技術課 課長補佐兼係長<br>林俊哉 様   |
| 16:30-16:40 | 信州地域 5年間の活動を振り返って<br>特別公演 1<br>文部科学省地域イノベーション・エコシステム形成プログラムアドバイザー<br>林隆一 様  |
| 16:40-16:50 | 文部科学省最新政策動向<br>特別公演 2<br>文部科学省  |
| 16:50-17:00 | 閉会あいさつ  |

「革新的無機結晶材料技術の産業実装  
による信州型地域イノベーション・  
エコシステム」最終成果報告会

申込はこちらから



[shindaicrystal.com/2022/02/10/3月7日最終成果報告会](https://shindaicrystal.com/2022/02/10/3月7日最終成果報告会)

## 問い合わせ先

信州大学学術研究・産学官連携推進機構 地域イノベーション・エコシステム形成プログラム担当  
〒390-8621 長野県松本市旭 3-1-1  
TEL 0263-37-2073 FAX 0263-37-3425 MAIL [ecosystem\\_common@shinshu-u.ac.jp](mailto:ecosystem_common@shinshu-u.ac.jp)



SHINDAI  
CRYSTAL