

# 信州大学附属図書館 について

2024年3月9日／4月13日（土）

関東甲信越地区 国立大学法人等職員採用説明会  
信州大学附属図書館

もっと詳しく...

信大図書館の取り組みは、附属図書館ウェブサイトまたはTwitterで発信中！

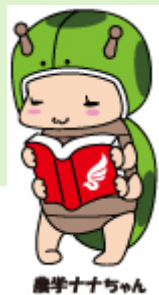
<https://www.shinshu-u.ac.jp/institution/library/>

<https://twitter.com/ShinshuUnivLib>

信大図書館職員の成果発表は、機関リポジトリSOAR掲載「附属図書館」をCheck!

[https://soar-ir.repo.nii.ac.jp/search?search\\_type=2&q=33](https://soar-ir.repo.nii.ac.jp/search?search_type=2&q=33)

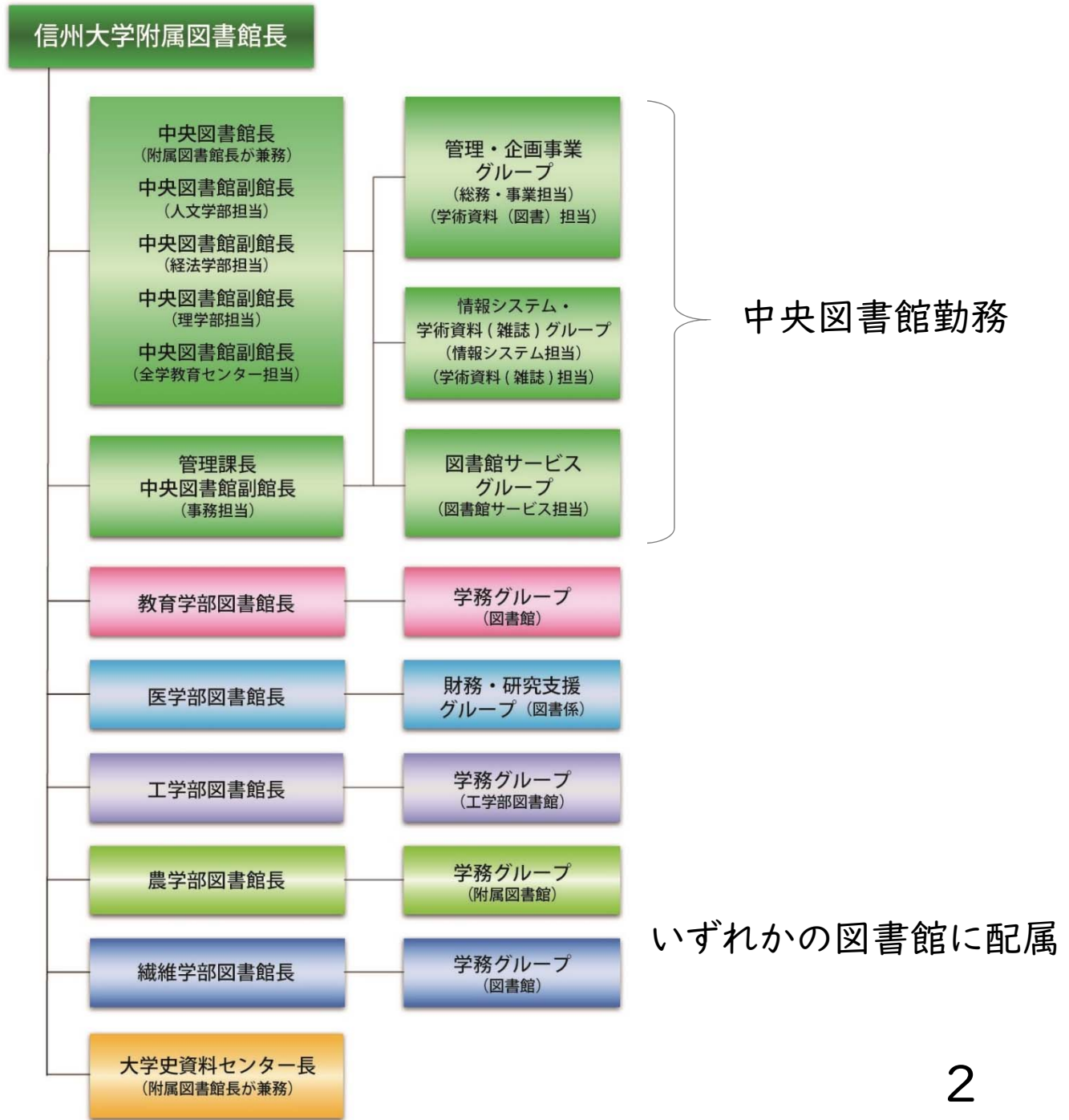
# 6つの図書館



# 組織

- 常勤職員 29名  
\*再雇用職員含む

- 非常勤職員 32名  
\*学生アルバイト除く



# 附属図書館概要

## 理念

信州大学附属図書館は、信州大学の理念を実現するため、教育・研究の学術情報基盤組織として、『学生の学習支援』、『学術情報の提供』、『人類の知的活動の蓄積と発信』、『国際交流』、『地域に根ざした文化の振興』を進めます。

また、長野県5拠点のキャンパスにある専門図書館の特性を生かしてオンリーワンの魅力あふれる地域拠点大学にふさわしい図書館を目指します。

## 統計情報（2022年度）

- 蔵書数（1,189,768冊）
- 電子ジャーナル契約数（14,603タイトル）
- 電子ブック利用件数（31,320件）
- 機関リポジトリ登録数（21,073件）



理念：『信州大学附属図書館要覧2023』より 信大ナナちゃん

[https://www.shinshu-u.ac.jp/institution/library/docs/shinlib\\_profile2021.pdf](https://www.shinshu-u.ac.jp/institution/library/docs/shinlib_profile2021.pdf)

統計：館内調査データより



# 中央図書館 (利用案内 p.19-21)



自由学習スペース

ピアサポ@Lib (学習相談)



山岳図書展示・小谷コレクション

# 教育学部図書館 (利用案内 p.22-23)



スロープ書架



協働学習スペース  
利用風景





# 医学部図書館 (利用案内 p.24-25)



教員推薦図書  
の展示

## 医学論文の検索セミナー 【PubMed(基礎)】



名前の表示を以下のように変更し、

教職員:  
氏名+所属(附属病院、講座名など)  
学生・院生:  
氏名+学籍番号

同じ内容をチャットに投稿  
していただきますよう、ご協力をお願いいた  
します。

カメラとマイクをOFFにしてご参加ください

2021年7月12日～16日  
信州大学医学部図書館

1

オンラインでの  
文献検索講習会を実施



閲覧席は  
24時間利用も可能

# 工学部図書館 (利用案内 p.26-27)



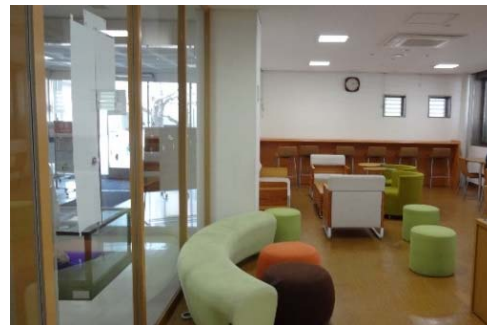
学習相談はこちら  
ラーニングアドバイザーデスク



ポスター  
セッション



リフレッシュ  
コーナー





# 農学部図書館 (利用案内 p.28-29)



木材を用い、快適で  
明るい雰囲気に  
リニューアル!

グループ学習室



# 繊維学部図書館 (利用案内 p.30-31)



全国唯一である  
「繊維学部」ならではの蔵書



蚕の繭と繭の花



閲覧室

# 附属図書館の業務

◆国立大学法人信州大学業務執行組織規程 第30条  
附属図書館事務部においては、次の業務をつかさどる。

総務系ほか

- (1) 附属図書館の事務の統括及び連絡調整に関する事。
- (2) 附属図書館の運営に係る企画及び調査研究に関する事。
- (3) 会議に関する事。
- (4) 渉外事務に関する事。
- (5) 附属図書館の庶務及び財務・会計に関する事。
- (6) 職員の任免、給与その他人事に関する事。
- ☆★(7) 図書館広報に関する事。
- ☆(8) 図書館資料のうち全学共用資料の収集及び購入に関する事。
- ☆(9) 図書館からの情報発信、図書館資料・情報のデータベース構築及び維持管理に関する事。
- ☆(10) 図書館情報システムの管理の統括に関する事。
- ☆(11) 図書館業務の電算化に関する連絡調整及び調査研究に関する事。
- ★(12) 学術情報関係機関との連絡調整に関する事。
- ☆★(13) 電子情報の調査及び利用統計に関する事。
- ☆★(14) 図書館に係る調査統計及びその他報告の統括に関する事。
- (15) 大学史資料センターに関する事。
- ☆★(16) その他各図書館に属しない事務に関する事。

## ◆信州大学附属図書館規程 第1条

信州大学附属図書館(以下「附属図書館」という。)は、附属図書館の理念・目標に基づき、教育及び研究の活動に資するため、☆図書、雑誌、データベースその他の情報資料を収集し、整理し、及び保存して、★信州大学の職員、学生等の利用に供するとともに、その他☆★学術情報利用の円滑化に必要な活動を行うことにより、広く学術の発展に寄与することを目的とする。

☆...管理系

★...サービス系



# 大学図書館 =サービス対象は大学生？

・・・だけではない！

- 学生

図書館利用ガイダンス

ピアサポ@Lib (中央図書館)

- ラーニングアドバイザー：  
数学・理科等の基礎科学科目や  
英語の学修相談
- ライティングアドバイザー：  
教養ゼミ等でのレポートの書き方  
について指導  
レポートの書き方講座

知の森昼どきセミナー



- 教職員

機関リポジトリSOARでの研究成果公開  
学術情報基盤の整備

-電子ジャーナルやデータベースの契約・提供  
自己研鑽本の充実(中央図書館)

- 地域

公共図書館との連携

-連携図書館(8市町村立図書館+県立長野図書館)の蔵書検索、資料の貸出・返却、取寄

学外利用者の受入



# 成長のチャンス!

- 担当業務やレベルに応じた各種研修、イベント参加を通してスキルアップ

(例)

学外:フレッシュパーソンセミナー

著作権実務講習会

漢籍担当職員研修

学内:簿記研修

「信州 知の連携フォーラム」の運営



学部を超えた協働の機会!

- 個性豊かなキャンパス・図書館で経験を積める



# 歴史をひもとき、次世代へ



- 各種コレクション
- アーカイブス  
(利用案内p.16-17)
- 大学史資料センター

令和元年(2019)に  
本学は創立70周年、  
前身校のひとつ・旧制  
松本高校は100周年を  
迎えました



信大ナナちゃん

# 信州大学のワークライフバランス

## イクボス・温か(あったか)ボス宣言

全学で宣言中!

<https://www.shinshu-u.ac.jp/danjo/awareness/iku-boss.php>

### ◆附属図書館長

- ・子育てや介護など個々の職員の事情にもしっかりと配慮し、働きやすく、働きがいのある職場づくりに努めます。
- ・業務の効率化やチームワーク強化を図り、明るく楽しい雰囲気や休暇を取りやすい職場づくりを目指します。
- ・仕事と生活のいずれにおいても常に「夢」や「希望」を抱き、人生を楽しく豊かに送ることを心がけつづけます。

### ◆附属図書館管理課長

- ・職員の生活環境の多様性を理解し、面談等を通じて、プライバシーも意識しつつ、子育てや介護等の事情把握に努めます。
- ・サポート側にまわりがちな職員への配慮も忘れず、皆が働きやすいと感じる職場づくりを目指します。
- ・職員が計画的に休暇を取得できるよう業務スケジュール等を明確にし、自らもワーク・ライフ・バランスを重視して、公私ともに充実させます。

## 長野県での仕事と暮らし

◆「寺子屋普及率日本一」からはじまる歴史的教育県・長野

◆移住したい都道府県ランキング1位、博物館・美術館の数1位、女性就業率4位...etc.

「データで知る信州」より

[https://blog.nagano-ken.jp/data\\_cat/life](https://blog.nagano-ken.jp/data_cat/life)

# 入職後の仕事紹介

## ～先輩からのメッセージ①

中央図書館

### 私の仕事紹介

**伊東 洋輔** (2013年4月採用)

・配属グループ

情報システム担当(2021年4月～)

#### ・現在の業務内容

機関リポジトリの管理、図書館内の情報端末の管理

図書館ウェブサイトの管理

#### ・やりがいを感じる時

機関リポジトリや研究者総覧によって研究活動に

プラスの効果が生じた、という声を聞いたとき

#### ・興味のあるトピック

著作権

研究者総覧を見た企業との  
産学連携に繋がった!  
etc...

情報システム担当のある日  
(※1日PCの前、こんな日もあります)

～8:30 出勤

～9:00 開館作業

～終業 システムのエラー確認  
コンテンツ拡充

### 学術情報オンラインシステムSOAR

未来創造のきっかけは  
ここにある。

信州大学の全ての研究者の情報と、  
研究成果をご確認いただけます。



<https://www.shinshu-u.ac.jp/soar/>



# 入職後の仕事紹介

## ～先輩からのメッセージ①

中央図書館

大学図書館を志す皆さんへ

### ・信州大学附属図書館の魅力

学部図書館＝専門性の高い図書館が多い。学部との関わり方次第で  
図書館員・大学職員として以上の体験もできる

### ・これからのビジョン

地域と関わる図書館の一つとして、大学という特色を活かした在り方を考えたい

### ・オフの日の過ごし方

温泉地めぐり

# 入職後の仕事紹介

## ～先輩からのメッセージ②

学部図書館

### 私の仕事紹介

吉野 絢音

- 採用：2023年4月
- 所属：医学部財務研究支援グループ図書係  
(医学部図書館,2023年4月～)

#### ■ 現在の業務内容

ILL業務、ブックログ展示、参考調査対応 など

#### ■ やりがいを感じる時

ILLをトラブルなく終わられたとき

展示図書が貸出されたとき

#### ■ 興味のあるトピック

著作権、オープンアクセス

### ある1日のスケジュール



# 入職後の仕事紹介

## ～先輩からのメッセージ②

学部図書館

### ■ 信州大学附属図書館の魅力

充実している学部図書館があるため、そこでしか経験できない業務が経験できることや、学内の学生や研究者をはじめ地域に対しても学術情報の提供を行う、情報のハブ的存在として地域に貢献できる点にあると思います。産学官連携やMLA連携を通じて、長野県全域と強く結びついている信州大学ならではの魅力のひとつだと考えています。

### ■ これからのビジョン

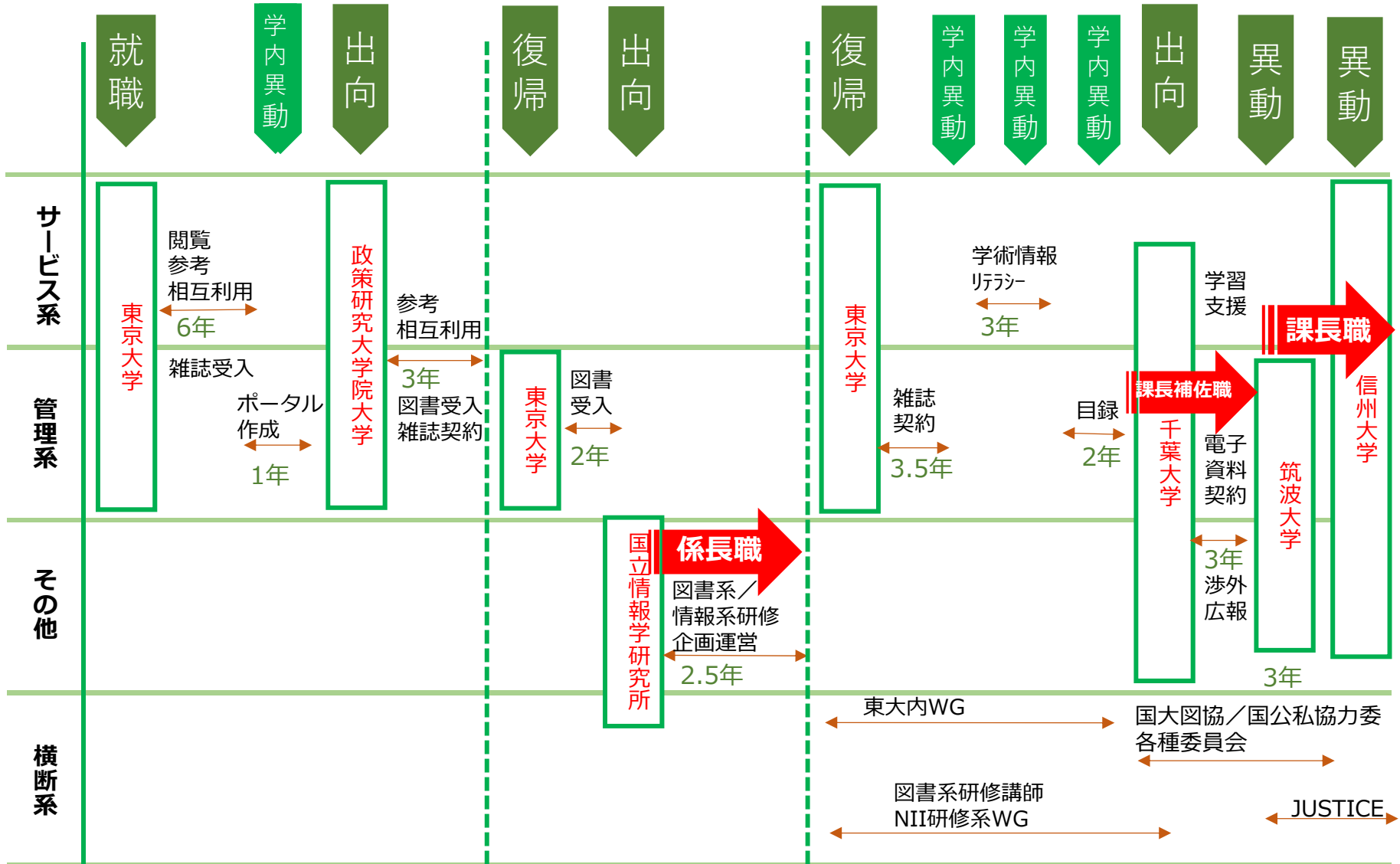
大学図書館に求められる役割、大学図書館職員として果たしたい役割について常に自覚的であり、既存のやり方や在り方にとらわれすぎない自由な発想を持って、自分発信で新しい提案をしていける職員でありたいです。業務を通じて見識を広めながら、自分にしかない専門性も今後磨いていきたいと思っています。

### ■ オフの日の過ごし方

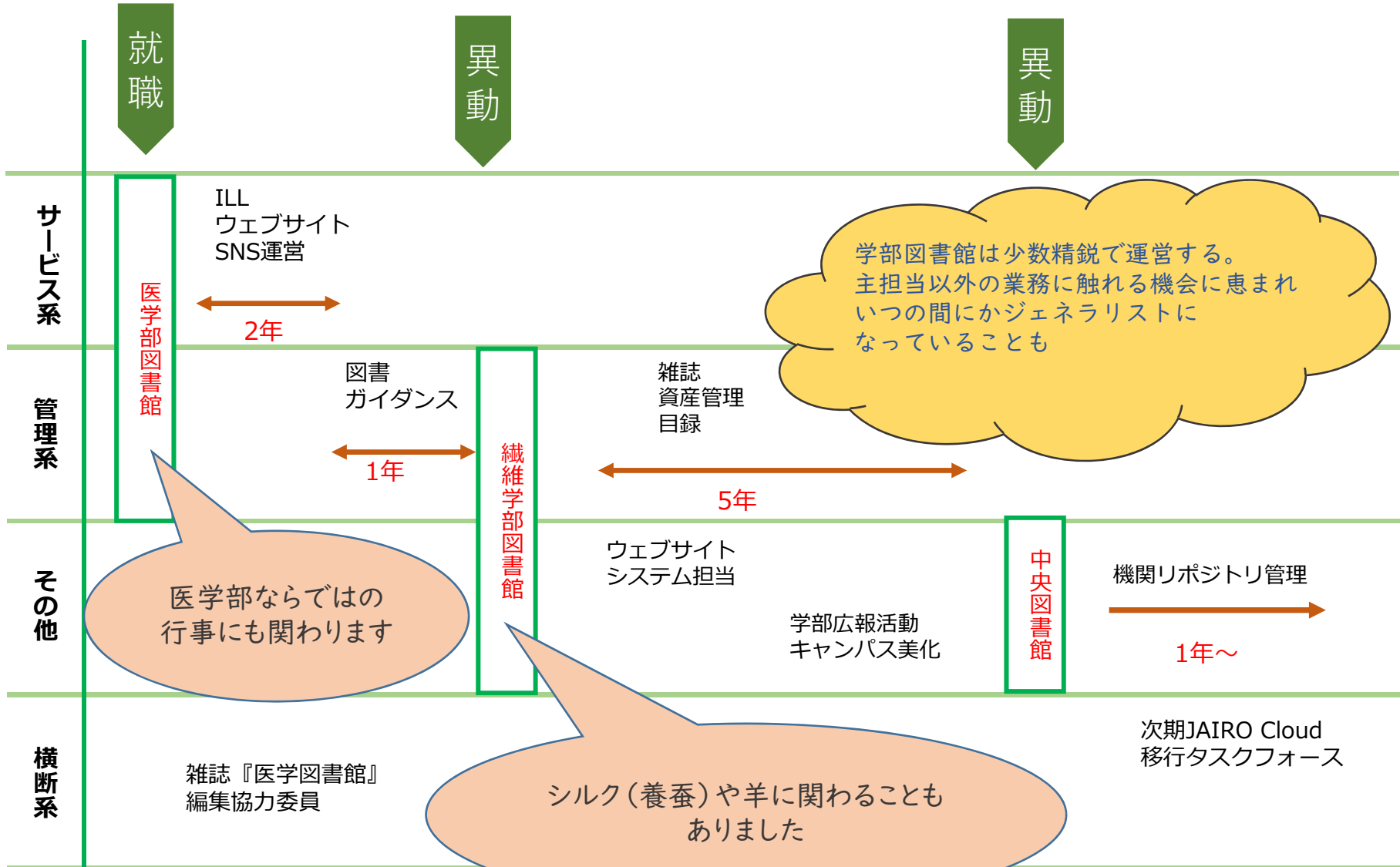
勉強や読書をしたり松本市内で買い物をしたりして過ごします。博物館が好きなので、展示を見るために東京まで出かけることもよくあります。時間は少しかかりますが、特急やバスで簡単に都内にアクセスできるのが松本の良いところです。



# 附属図書館職員職歴 1



# 附属図書館職員職歴 2



# 信州大学附属図書館で お待ちしております

採用試験情報はこちら

<https://www.shinshu-u.ac.jp/guidance/office-worker/recruit/>

