

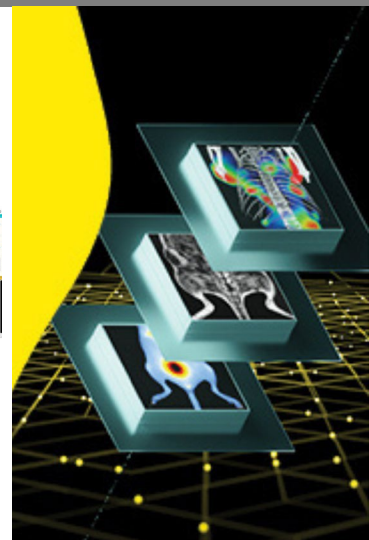
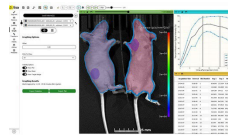
AI支援画像解析ソフトウェア

Living Image Synergy.AI (LISA)

Living Image Synergy.AI 画像解析ソフトウェア (LISA) は、
In vivo 発光・蛍光イメージング装置 IVIS CT (CosmoScan)

超音波イメージング装置 Vega

などのイメージングモダリティで取得した画像を単一の
統合プラットフォーム上で解析できる**AI搭載ソフトウェア**です。
各イメージングモダリティに付属するソフトウェアによりデータ取得、
再構築を行い、取得済み画像はLISAを用いて高効率、かつ高精度に解析
を実行します。



LISA対応モダリティ



【使用により得られるメリット】

- ・ 解析時間の大幅短縮
- ・ 解析の一貫性、再現性向上
- ・ アナリスト間のばらつき低減
etc

各イメージングモダリティの紹介に加え、LISAの概要、アプリケーションを紹介すると共に、
画像データを用いて**デモンストレーション**を行っていただきます。
この機会にぜひご参加ください。ご希望者には、LISAの**トライアル版**をご利用頂けます。

AI画像ソフトウェアとイメージングモダリティの紹介

開催日時 : 2026年5月20日 (水) 17:00~18:00 (質疑応答含む)

開催形式 : ハイブリッド : Webセミナー (Zoom)

オンサイト会場 信濃町キャンパス 総合医科学研究棟会議室3

演 者 : Joshua McHattan, n Vivo Product Leader, Revvity, Inc.
住商ファーマインターナショナル(株)アプリケーション担当

申し込みフォーム : ※下記URLまたは右記のQRコードからお申し込み下さい

<https://forms.gle/vhxwh71GMf1gF9ox5>

申し込み締切 : 2026年5月19日 (火) 17時まで

電話での受け付けはしていません。

予約フォームでお申込みの方にURLを別途お知らせします。

記入内容は協力企業と情報共有させていただきます。

協力企業からの連絡のみを希望される場合も上記URLからご連絡ください。

<https://forms.gle/vhxwh71GMf1gF9ox5>



hxwh71GMf1gF9ox5

《主催 連絡先》

慶應義塾大学 医学部共同利用研究室
中央機器管理部門 担当 : 藤原・廣瀬・野路

E-mail : chuokiki-office-group@keio.jp

協力会社

住商ファーマインターナショナル(株)
バイオサイエンスグループ 担当 : 角田

E-mail : bioinfo@summitpharma.co.jp

TEL : 03-5220-1520



有志の大学共同利用施設
がゆるやかに連携して活
動しています。学部・大
学・機関の壁を越えてふ
るってご参加ください。