

連携機関のお知らせです。



全自動定量ウエスタンシステム

keio.SimpRent.jp 【MC0215】 Jess System



本セミナーではプロテインシンプル社のJessシステムについて全自動定量ウエスタンの原理・特長・測定例について紹介して頂きます。

独自のキャピラリー技術で

ウエスタン解析を 全て自動化 !

電気泳動

抗体検出

解析

までわずか **3** 時間

ウエスタン解析の

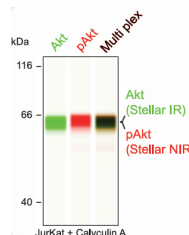
感度・再現性・定量性を向上 !

- 僅かな発現量の差を検出 **定量性**
- 再現性の高い測定 **高精度**
- 貴重なサンプルの節約 **高感度**
- 化学発光 + 蛍光 2 c h **節約**
- ストリップ & リプローブ機能搭載 **広範囲**
- 高分子量も低分子量も測定

測定レンジ : 2~40、12~230、60~440kDa

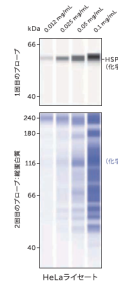
マルチチャンネル

NIR & IR

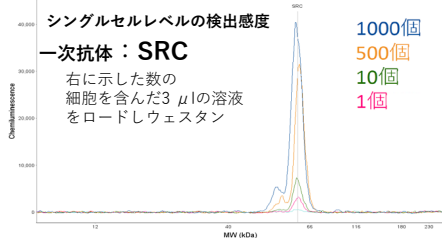


ストリップ&リプローブ

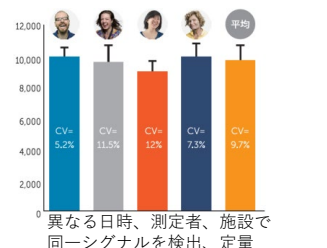
化学発光 & 総タンパク質



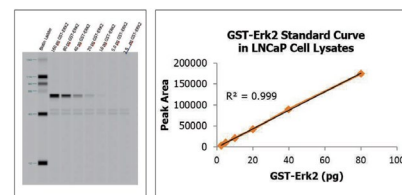
高い感度



高い再現性



高い定量性



開催日時 : 8月8日 (火), 9日 (水) 15:00 ~ 15:30 (両日同一の内容です)

プレゼンター : 石橋 淳 (プロテインシンプル社 フィールドアプリケーションサイエンティスト)

開催方法 : Microsoft Teams 下記フォームで申し込みの方にURLをお知らせします。

《申込み》

下記URLからフォームでお申し込みください。

<https://forms.office.com/r/PS2NgytAxj>

電話での受け付けはしていません。記入内容は協力企業と情報共有させていただきます。協力企業からの連絡のみを希望される場合も上記URLからご連絡ください。



協力企業

プロテインシンプルジャパン株式会社

担当 : 石川・石橋

info.japan@proteinsimple.com

Tel : 03-5542-1436

主催 連絡先

慶應義塾大学

医学部共同利用研究室

中央機器管理部門 担当 : 澤木

chuokiki-office-group@keio.jp

有志の大学共同利用施設が連携して活動しています。学部・大学の壁を越えてふるってご参加ください。