

第75回 機器分析技術講習会

信州大学 基盤研究支援センター 機器分析支援部門



そうだ！

メタボローム解析やろう！

～群馬大学との連携による受託解析のご案内～

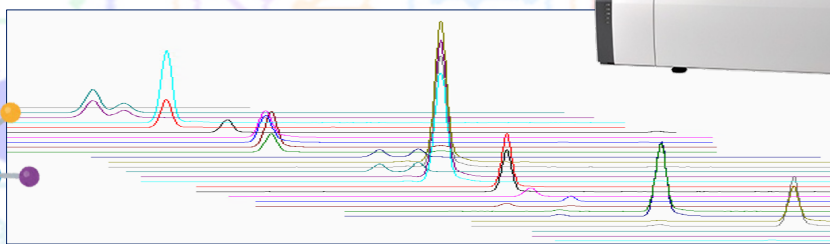
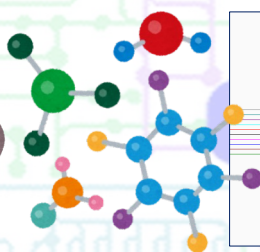
【日時】 2022年7月14日 (木) 17:00-18:00

【講師】 大日方 英 (Obinata, Hideru, PhD)

群馬大学 大学院医学系研究科

教育研究支援センター 共同利用機器部門 准教授

【場所】 オンライン配信 (Zoom)



群馬大学共同利用機器部門では研究支援としてメタボローム受託解析を行っています。この度、信州大学機器分析支援部門との連携強化の一環として、メタボローム受託解析を信州大学の方々にもご利用いただけることになりました。

本セミナーでは、メタボローム解析の簡単な原理や受託解析の内容・手順などについて、これまで実施した研究への活用事例（血漿、培養細胞、臓器、腸内細菌、食品など）を交えながら、ご紹介いたします。

参加申込

7月11日 (月)までに以下の申込フォームよりお申込みください。

<https://forms.gle/kZoaEoHX8jevoeEa8>

※ 7月15日 (金)に講師への個別相談が可能です。

ご希望の方は、申込フォームより概要をお知らせください。



主催: 信州大学基盤研究支援センター
機器分析支援部門

共催: 信州大学基盤研究支援センター
コアファシリティ推進室

【お問合せ】

信州大学 基盤研究支援センター 機器分析支援部門 (松本市旭 3-1-1)

<https://www.shinshu-u.ac.jp/institution/kiban/kiki/>

TEL : 0263-37-3097 E-mail : kikijimu@shinshu-u.ac.jp