

第73回機器分析技術講習会

信州大学基盤研究支援センター 機器分析支援部門

ウェスタン解析最前線

①シングルセル・ウェスタン「Milo」

②全自動キャピラリーウェスタン「Wes」

演者：樋口 慎一郎氏

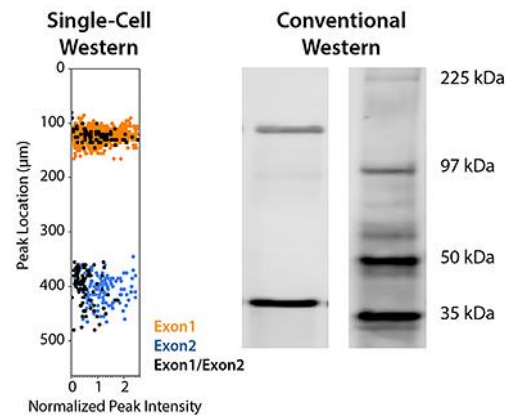
プロテインシンプルジャパン株式会社

日時：2020年2月27日(木) 17:00～18:00

場所：信州大学 旭総合研究棟 3階

基盤研究支援センター

機器分析支援部門(松本) 小会議室



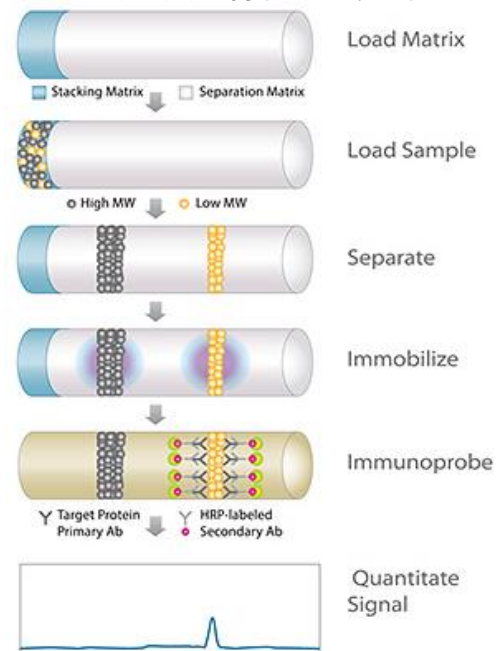
要旨

ウェスタンブロットは、非常に時間と手間が掛かるものの、タンパク質実験には欠かせない手法です。本セミナーでは、新しいウェスタン解析手法として、前半でシングルセル・ウェスタンを、後半で全自動キャピラリーウェスタン装置をご紹介します。

ウェスタンアッセイの能力と多様性をシングルセルレベルで兼ね備えた「Milo」は、市販ウェスタンアッセイ抗体を使って、従来のウェスタンブロットでは見ることのできない細胞のサブpopulationを特定することができます。

電気泳動、免疫化学発光を独立したキャピラリー内で行う新しい全自動ウェスタンシステム「Wes」は、レーンごとに抗体の種類や濃度を変えることができ、従来法に比べて、広い分子量範囲、高感度および高い再現性を実現いたします。

キャピラリー内免疫アッセイ



キャピラリーウェスタンWes実機によるデモンストレーションを2月28日(金)に予定しています。

参加希望の方は2月20日(木)までに機器分析支援部門へご連絡ください。

【お問合せ】

信州大学基盤研究支援センター 機器分析支援部門

松本市旭 3-1-1

TEL : 0263-37-3097

URL : <http://www.shinshu-u.ac.jp/institution/kiban/>

E-mail : kikijimu@shinshu-u.ac.jp