

# 第2回 機器分析基礎セミナー

信州大学基盤研究支援センター 機器分析支援部門

## LC/MSを用いたプロテオミクス 原理と応用

演者: 佐藤 太氏

日本ウォーターズ株式会社

日時: 平成29年4月20日(木) 17:00~18:30

場所: 旭総合研究棟 3階

信州大学基盤研究支援センター  
機器分析支援部門 小会議室



### 要旨

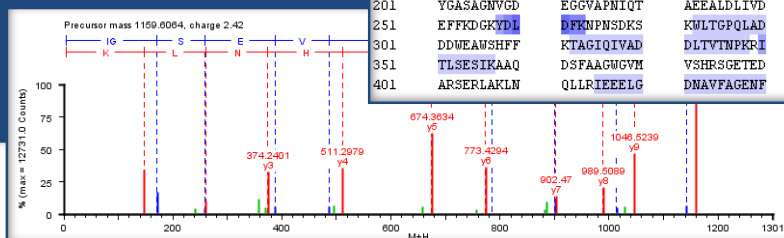
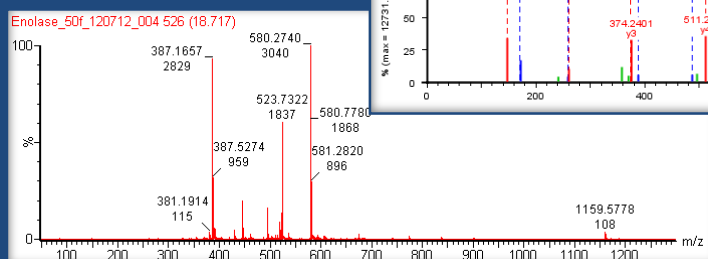
LC/MSを用いたプロテオーム解析は、試料中のタンパク質の種類と量の情報が同時に得られる有用な研究手法です。本講習会では、プロテオーム解析の測定や解析に関する原理から実際の応用例までご紹介致します。

これからプロテオミクスを始める方や、既にご利用いただいている細かいポイントの再確認をしたい方にお勧めです。

### 1. LC/MSを用いたプロテオミクス研究

- 1-1 原理
- 1-2 前処理
- 1-3 測定
- 1-4 解析

### 2. 応用例の紹介



1	AVSKVYARSV	YDSRGNPTVE	VELTTEKGVF	RSIVPSGAST	GVHEALEMRD
51	GDKSKWVGK	VLHAVKQVND	VIAPAFVKAN	IDVKDQKAVD	DFLISLDGTA
101	NKSKLGANAI	LGVSLAASPA	AAAEKVPLY	RHLADLSKSK	TSFYVLPVVF
151	LNVLNGGSHA	GGALALQEPH	IAPTGAKTFA	EALRIGSEVI	HNLSLITKGR
201	YGASAGNVGD	EGGVAPNIQT	AEALDLIVD	AIKAAAGHGK	VKIGLDCASS
251	EFFKDGKYL	DFKPNPSDKS	KMLTGPQLAD	LYHSLMKRYP	IVSIEDFAE
301	DDMEANSHFF	KTAGIQLIVAD	DLTVMPKRI	ATALEKKAAD	ALLKVNQIG
351	TLSESIKAAQ	DSPAAGUGVM	VSHRSCETED	TPIADLVVGL	RTGQIKTGAP
401	ARSERLAKLN	QLLRIEEELG	DNAVFAGENF	HHGDKL	

【お問合せ】 信州大学基盤研究支援センター 機器分析支援部門

松本市旭3-1-1

TEL: 0263-37-3097

URL: <http://www.shinshu-u.ac.jp/institution/kiban/>

E-mail: [kikijimu@shinshu-u.ac.jp](mailto:kikijimu@shinshu-u.ac.jp)