



2023年度 夏季 オーストラリア ウーロンゴン大学附属カレッジ 英語研修プログラム



- 【渡航期間】 2023年8月19日(土)～9月2日(土) 15日間
【研修地】 オーストラリア・ニューサウスウェールズ州・ウーロンゴン市
【研修校】 ウーロンゴン大学附属カレッジ(UOW College Australia)
【滞在方法】 ホームステイ
【食事条件】 1日2食(休日のみ1日3食)
【募集人数】 20名(最少催行人数 10名)
【授業科目】 共通教育科目(教養系):「海外実践」(2単位)
※CAP制対象科目です。P3の注意事項を必ず確認してください。
【研修費用】 49万円程度(旅行代金・手続き費用30万円+現地研修費用19万円)
※要件を満たす学生には7万円の奨学金(返済不要)が付与されます
【対象】 全学部生
※応募の条件については次頁の「申込について5. 応募条件」を確認してください



【研修費用に含まれるもの】

- 往復航空運賃(エコノミークラス)
- 燃油サーチャージ
- 空港諸税
- 研修校プログラム参加費
- 食費(平日2食、休日3食)
- ホームステイ代
- シドニー空港⇄研修校送迎費(往復)
- 帰国日前日のシドニー周辺ホテル宿泊費
- HIS 研修手続き・サポート費



【研修費用に含まれないもの】

- 海外旅行保険料・危機管理サービス加入料(約10,000円)
- ETA取得費用(約2000円)
- 集合場所まで、及び解散場所からの日本国内移動と宿泊費用
- 超過手荷物料金(航空会社の規定による超過手荷物運搬料金)
- 現地での通学費、テキスト代、ホームステイ先でのインターネット代
- 現地での有料アクティビティ参加費用
- 個人的な小遣い、電話代 等

※研修費用は、2023年4月時点の為替レートにより算出したものです。参加費には外貨建てのものが含まれるため、為替レートの変動により、総額が変更になる可能性があります。

※空港諸税、燃油サーチャージ等の発券時の費用が適用されるものが含まれるため、研修費用の総額が変更になる可能性があります。

企画 : 信州大学グローバル化推進センター(GEC)
電話番号:0263 37 3167 メール gecgd@shinshu-u.ac.jp 担当 山本・岡田

研修手続き・旅行手配: 株式会社エイチ・アイ・エス 法人営業本部 教育旅行事業グループ 第二事業店 第一営業所
観光長官登録旅行業務第724号
東京都港区虎ノ門4-1-1 神谷町トラストタワー4階 担当 長澤

研修プログラム内容

日程	スケジュール(予定)
8月19日(土)	16:30 羽田空港集合 19:20 羽田空港発(JL051便) <直行便>
8月20日(日)	06:10 シドニー国際空港着 研修校手配のバスで研修校へ移動 研修校でホストファミリーと合流し、ステイ先へ移動
8月21日(月)	午前 オリエンテーション、プレースメントテスト お昼 BBQランチ 午後 キャンパスツアー
8月22日(火)～25日(金)	<午前> 英語授業 <午後> 自由時間
8月26日(土)、27日(日)	休日
8月28日(月)～8月31日(木)	<午前> 英語授業 <午後> 自由時間
9月1日(金)	英語授業終了後、修了イベント 研修校手配のバスでシドニー国際空港周辺ホテルへ移動(ホテル泊)
9月2日(土)	08:15 シドニー国際空港発(JL052便) <直行便> 17:05 羽田空港着



ウーロンゴンはこちら！



○英語授業 午前クラス 午前8時30分～午後12時30分

※英語授業内で動物園、植物園、ウーロンゴン市内ギャラリー、マーケット等に行く予定です。

○キャンパス無料アクティビティ(参加任意)

・ランチタイムアクティビティ(サッカー・バレーボール・ヨガ・BBQなど)、学生交流アクティビティ、英文法クラス

★ 平日の午後&休日は自由時間になります。

★ ウーロンゴン大学の学生が企画するアクティビティにも参加できます！



学内の掲示板
をチェック！

研修スケジュール (予定)

日程	内容
5月15日(月)	申込締切(締切詳細は次のページを確認) ※申込書類はグローバル化推進センターホームページからダウンロード
5月22日(月)	参加決定後、グローバル化推進センターから応募者全員にメールで連絡
5月26日(金)	オンライン手続き説明会
6月2日(金)	情報提出締切(パスポートのデータアップロード含む)/申込金(3万5千円)支払い締切 ※パスポートが未取得の学生は6月16日(金)までにHISへコピー提出
6月中旬～8月上旬	事前学習会(週1回集まります。その他に課題・グループワークがあります) ※松本キャンパスの学生は原則対面、その他キャンパスはオンラインで行います
6月30日(金)	研修費用全額の支払い締切
7月上旬	第1回渡航前ガイダンス
7月中旬	危機管理セミナー
7月中旬～下旬	海外旅行保険・危機管理サービス申込、ETA(電子渡航許可)申請、海外渡航届提出 締切
8月9日(水)	第2回渡航前ガイダンス
9月中旬～下旬	帰国ガイダンス・報告会(2回程度)

申込について

1. 授業科目

本研修は、共通教育科目(教養系):海外実践の単位(2単位)となります。

シラバス: <https://campus-3.shinshu-u.ac.jp/syllabusj/Display?NENDO=2023&BUKYOKU=G&CODE=G2B41122>

<注意事項>

- 共通教育の授業科目として実施となるため、CAP制対象科目です。
- 学生自身での履修登録は必要ありませんが、参加を希望する場合は2単位分の余裕をもって計画するようにしてください。
- 参加者の決定後に、履修辞退をした場合は、授業科目の成績は「不可」がつきます。

2. 奨学金

本研修は、日本学生支援機構(JASSO)「2023年度海外留学支援制度(協定派遣)」の採択プログラムです。

下記の要件を満たす学生に7万円の奨学金(返済不要)が付与されます。

- ① 日本国籍を有する者又は日本への永住が許可されている者(特別永住者を含む)
- ② 学業成績基準:前年度成績係数(3.0満点)が2.3以上(1年生は入試成績がこれに相当すること)
- ③ 家計基準:JASSOの第二種奨学金在学採用の家計基準を超えない者
- ④ 語学力水準:TOEIC400点相当以上

奨学金受給希望者は、参加申込書の受給希望欄にその旨を記載し、下記の書類を提出してください。

- ① 2022年度の市区町村役場発行の所得証明書
- ② 英能力試験成績証明書
- ③ 奨学金受給要件確認(家計基準)

※英語能力試験の受検歴がない場合は、CASEC等の即時に結果が判明する試験を受け、成績証明書を申込時に提出してください。

※①、②の書類は写しを提出してください。

※③の様式はグローバル化推進センターのホームページからダウンロードしてください。

提出書類をもとに基準を満たしているか大学側が判断し、受給対象者を決定します。また、JASSO奨学金の他にも信州大学独自の支援金が支給される可能性があります。

3. 申込み締切と書類提出先

キャンパス	提出締切	提出場所
松本キャンパス (教・工・農・繊維学部の1年生含む)	5月15日(月) 16:00	グローバル化推進センター 共通教育第1講義棟(南校舎)2階
長野(教)キャンパス		中校舎(M館)(管理校舎) 1階 学務係
長野(工)キャンパス		E3棟1階 学務係 5番窓口
伊那キャンパス		管理棟1階 学務グループ
上田キャンパス		事務棟1階 学務係

4. 提出書類

- ① 申込書
- ② 同意書
- ③ 英語能力試験成績証明書(ある場合)

※ JASSO奨学金受給希望者は本ページ「2. 奨学金」に記載の必要書類を合わせて提出してください。

5. 応募条件

- 本学学部生であること(期間中の休学予定者は原則除く)。
- 本学から求める連絡への対応、書類等の提出及び2回の事前ガイダンス、危機管理セミナー、複数回の事前学習会、帰国後のガイダンス・報告会に参加できる者。
- 本学が指定する海外旅行保険及び危機管理サービスに加入すること。
- 帰国後、11月末までに各自で設定した目標スコアの取得を目指して、IELTS・TOEFL-iBT・TOEIC等の英語能力試験を受検すること。
- 自分の行動に責任を持ち、信州大学及び研修先の指示に従うことができる者。
- 研修期間内の海外生活・学習に積極的に臨み、現地で生じる状況に柔軟に対応できる者。
- 持病や健康に不安がある場合は、かかりつけ医等に相談し、渡航許可を得て、英文のメディカルレポートを提出すること。
- 研修参加にあたり学業に支障がないことを、指導教員、所属学部等に申込み前に確認できている者。
- 参加にあたり、要項及び同意書の記載事項をよく読み、理解した上で、保証人と連名で署名・捺印した同意書が提出できると。

注意事項

- ① 申込者が最少催行人数に満たない場合、プログラムは中止となる場合があります。
- ② 研修に関わる費用については保証人ともよく相談したうえで、経済的な裏づけをもって応募してください。
- ③ 申込後の取り消しには、下記の通り取消料が発生します。申込後にキャンセルすることのないよう保証人ともよく相談したうえで申込をしてください。
- ④ 日本国籍以外の方は留学予定国によって定められたビザの申請が必要です。国籍、在留資格によってはビザの発給が受けられないケースもあり、ビザが発給されずに渡航出来ない場合、本学はその責を負いません。申込み後のキャンセルには下記のとおり取消料が発生し、本人負担となるため、ビザについては申込み前に自ら大使館へ問い合わせるなど予め確認しておくことを推奨します。
- ⑤ 6月16日(金)までにパスポートのコピーを提出いただく予定です。応募時点で有効なパスポートを所持していない場合は、研修参加決定後すぐに新規・更新申請の手続きを開始してください。(その場合も6月2日にHISに提出する情報にはパスポートに申請する名前が必要となります。)
- ⑥ 応募多数の場合は、提出された書類から、総合的に判断し、参加者を決定します。必要に応じて個別面接を行うこともあります。
※5月22日までにメールにて申込者全員に結果を連絡します。
- ⑦ 新型コロナウイルスワクチンの接種回数による参加の制限はありませんが、感染拡大状況によっては追加接種の検討をお願いする場合があります。
※現時点(2023年3月)でワクチン接種回数によるオーストラリアへの入国制限はありませんが、日本への帰国時にはワクチン3回の接種証明または出国72時間前のPCR検査の陰性証明の提出が求められています。

研修手配団体および旅行会社について

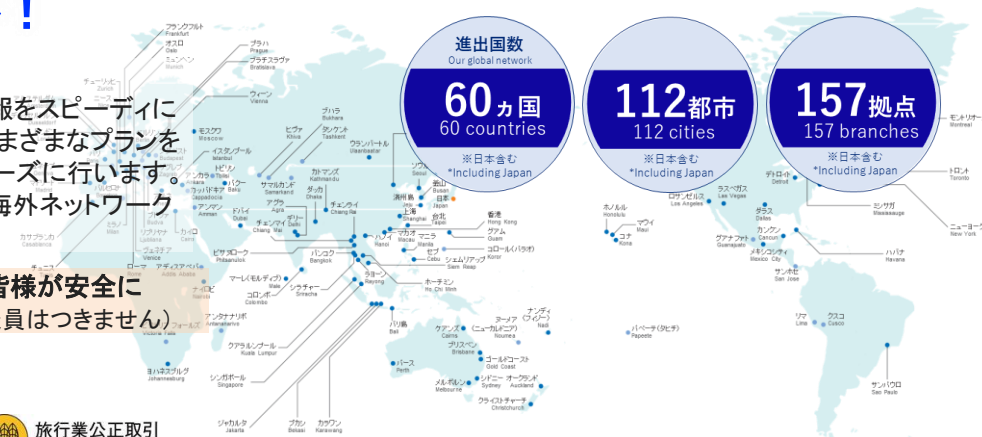
株式会社エイチ・アイ・エスは、世界に157の拠点をもち※、現地支店が24時間日本語サポート！

HISは現在60ヶ国112都市157拠点に展開。広がり続けるネットワークで世界各地の情報をスピーディに入手し、国内旅行から各国間の旅行までさまざまなプランを開発。航空券、ホテルなど各種手配もスムーズに行います。誰もが自由に世界中の旅を楽しめるよう、海外ネットワークのさらなる発展に努めています。

今回の研修では、航空券手配と現地での皆様が安全に研修できるようサポートを行います。(添乗員はつきません)

「心躍る」を
解き放つ **HIS**

旅行業公正取引
協議会 会員



※2023年2月17日時点

キャンセル料(取消料)

申込受付(契約成立)後、お客様のご都合で契約を解除する場合、合計金額に対して下記の取消料をいただきます。

旅行代金

旅行契約の解除日 (旅行開始日の前日から起算してさかのぼって)	取消料
申込金入金後 ~ 31日前以前	企画料金に相当する金額(35,000円)
30日前以降 ~ 3日前以前	旅行代金の 20% (現地研修費用除く)
2日前(前々日) ~ 当日の旅行開始前	旅行代金の 50% (現地研修費用除く)
旅行開始後の解除または無連絡不参加	旅行代金の 100% (現地研修費用除く)

※ 旅行代金とは、往復航空券代、燃油特別付加運賃及びサポート費用を指します。

現地研修費用

旅行契約の解除日 (旅行開始日の前日から起算してさかのぼって)	取消料
申込金入金後~8月4日(金)17:00まで	費用の20%+返金不可手数料分 350AUD
それ以降	費用の100%