

前号に引き続き、学生の「eALPS 活用および便利度」意識調査の結果報告をいたします。裏面には、「eALPS 研修会（入門編）」開催報告と eALPS の基本機能をまとめた配布資料の抜粋を掲載しました。様々な eALPS の機能を是非ご活用ください。

contents

e-Learning center Newsletter No.29

- 学生の声「eALPS 活用および便利度」意識調査報告②
- 「eALPS 研修会（入門編）」開催報告

学生の声「eALPS 活用および便利度」意識調査報告②

eALPS 利用に関する学生の意識調査を 2018 年 1 月に実施しました。前号 (No.28) では、eALPS の予習・復習での活用について報告しました。今号では、時間と場所についてどの程度便利であると感じているか、自由記述の回答と併せてご報告いたします。

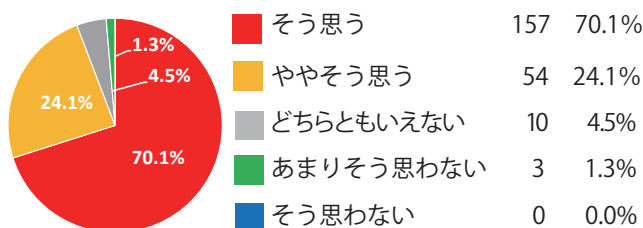
自分の都合の良い時間に eALPS にアクセスできることに関して、9 割以上の学生が便利であると回答しており、多様なライフスタイルに合わせた課題の提出や資料の事前確認が可能であることを理由として挙げています。また、どこでもアクセスできることについても、前述の問いと同様に 9 割以上の学生から肯定的な回答が寄せられました。学内の無線 LAN 環境が整っているため、eALPS を利用する場所・時間帯を問わない点が便利であるとする自由記述も

みられ、多くの学生が新入生に eALPS の活用を薦めたいと答えています。

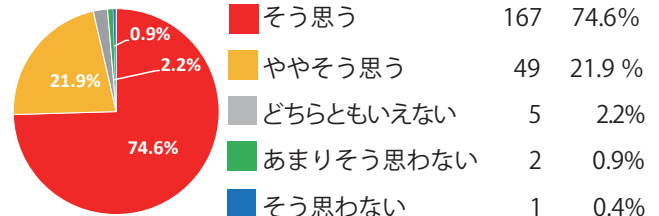
また、eALPS をどのように使った授業で学修効果を得たと感じているか自由記述を求めた問いに関しては、フォーラムで他の学生と意見交換したこと、小テストで知識の定着に有効な復習ができたこと、提出された課題への評価コメントが振り返りに役立ったこと等が挙げられていました。一方で、eALPS が活用されていない授業に対しては、資料を事前確認できないこと、紙媒体で課題提出を求められることに関して不便さを感じているとの声もありました。

なお、今回の調査は、教育学部生対象の授業「教育臨床入門 A」で実施し、受講者 246 名中 224 名から回答を得ました。

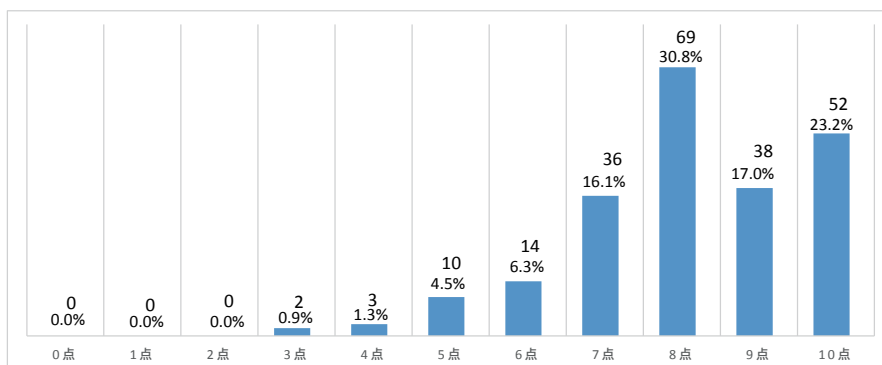
● eALPS は、自分の都合に合わせていつでもアクセスできるのが便利だと思いますか



● eALPS は、大学でも自宅でもどこでもアクセスできるのが便利だと思いますか



● eALPS を来年度新入生に薦める可能性はどのくらいありますか、10 点満点で回答してください。



- 理由：「わざわざ印刷しなくても、書いたらその場で提出できるのが便利。」(8 点)
 「授業についての内容を事前を知ることができたり、学習に利用できる。」(8 点)
 「課題を自分のタイミングでできるので、スキマ時間の活用や大学にいけなくても提出できる利点がある。しかし、eALPS を活用している授業は少なく感じる。」(7 点)
 「授業の資料などのリンクが貼ってあってテスト勉強や復習に活用できるから。」(6 点)

e-Learning センター・高等教育研究センター共催

「eALPS 研修会（入門編）」開催報告

4月16日、新任の教職員の方や eALPS を初めてお使いになる方を対象とした eALPS 研修会を開催しました。松本キャンパスを主会場に各地キャンパスへ SUNS 配信し、合計 26 名のご参加がありました。

はじめに eALPS の基本機能について紹介し、学生への一斉メール送信、資料のアップロード方法などを説明の後、eALPS の機能を実践する時間を設け、各会場でもスタッフが個別に対応いたしました。

参加者からは、「資料の掲載、小テストを活用したい」「実

際に自分の PC を用いて操作しながらの研修は、大変分かりやすかった」といった感想が寄せられました。

今後は、「eALPS 小テスト機能研修会」や、既に eALPS をご利用いただいている方に更に便利な機能を紹介する「eALPS 研修会（応用編）」の開催を予定しております。是非とも多くの皆様にご参加いただきたいと思いますので、内容・開催日時等ご要望を e-Learning センターまでお寄せください。



工学部の様子

「eALPS 研修会（入門編）」配布資料【eALPS 入門ガイド】抜粋

『eALPS で何ができるのか。』コーストップページを中心に簡単な機能の紹介をした資料の配布をしました。それぞれの機能の詳細については、eALPS ヘルプボタンより「eALPS ヘルプ & サポート」をご覧ください。

科目名（コース名）
eALPS 研修会(入門編)・2018年4月16日

クイックメール
参加者にメール送信

編集モードの開始・終了
コースの編集を開始する
*教員にのみ表示され、学生は表示されない

eALPS ヘルプ
ヘルプサイトにリンク

活動またはリソースを追加する

コースの管理
・コースの設定変更
・評定の確認（成績の管理）
・レポート（学生のアクセス状況の把握）

鉛筆アイコン（タイトルを編集する）:
項目名の変更

鉛筆アイコン（グループなし）:
項目のグループモードの変更ができます（分離グループ・可視グループ・グループなし）が選択できます

歯車アイコン（設定を編集する）:
項目の詳細な編集画面に移動します

右矢アイコン（右へ）:
インデントを下げます

目アイコン（非表示）:
項目が非表示（学生の閲覧不可）になります

2枚の紙アイコン（複製）:
項目の複製ができます

+ 人アイコン（ロールを割り当てる）:
その項目だけに、ユーザーロール（教員・TA・学生等）を割り当てる事ができます

X パツアイコン（削除）:
項目を削除します

役割を切り替える
権限を替えて（学生等）
コースの表示を確認

参加者
登録ユーザの確認