

令和 7 年度

信州大学(松本)医学部附属病院中央機械室受変電設備改修工事

---

質疑回答書

---

2026年4月9日

---

信州大学環境施設部

信州大学  
環境施設部  
環境管理課  
承認

## 質 疑 回 答 書

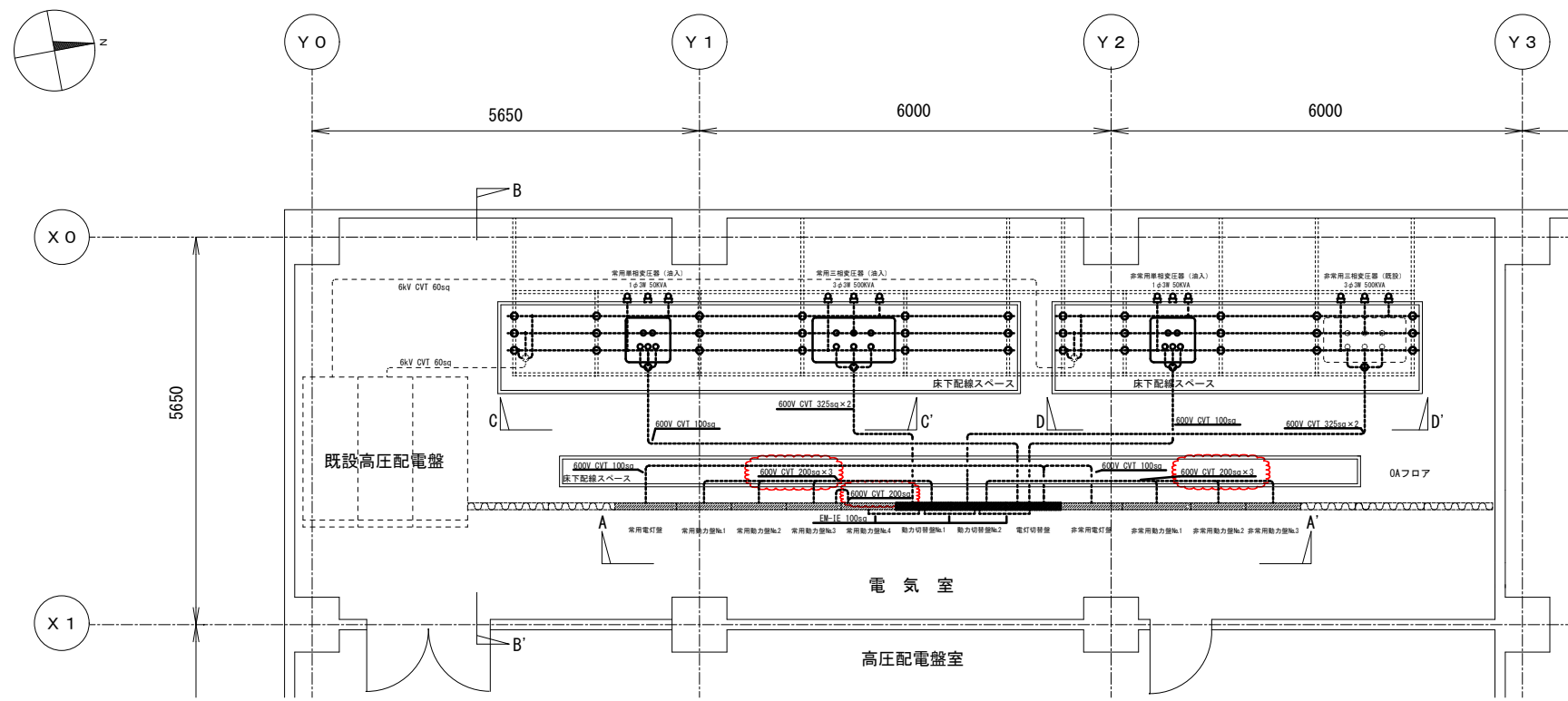
工事名 信州大学(松本)医学部附属病院中央機械室受変電設備改修工事

### 質疑回答

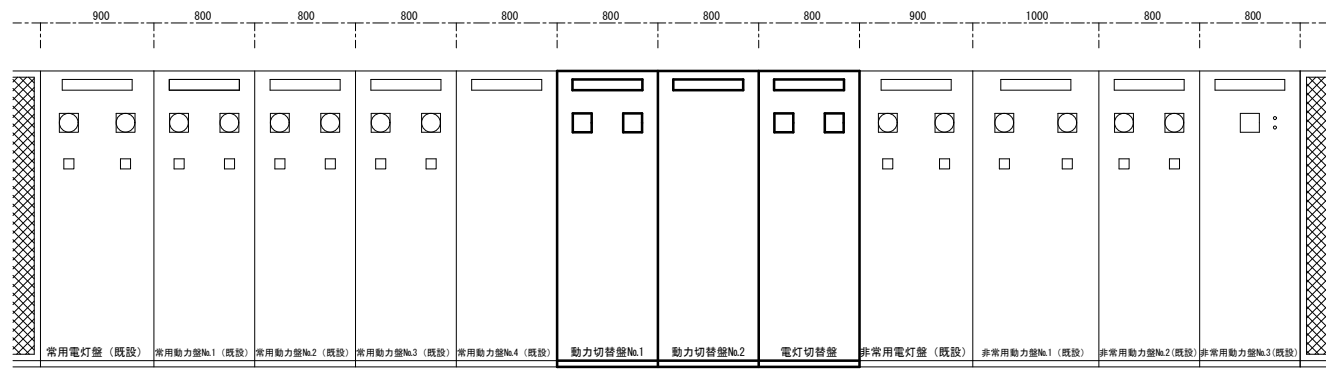
質疑番号 No	図面番号	質 疑	回 答
		質疑事項はありません。	

### 図面の指示事項

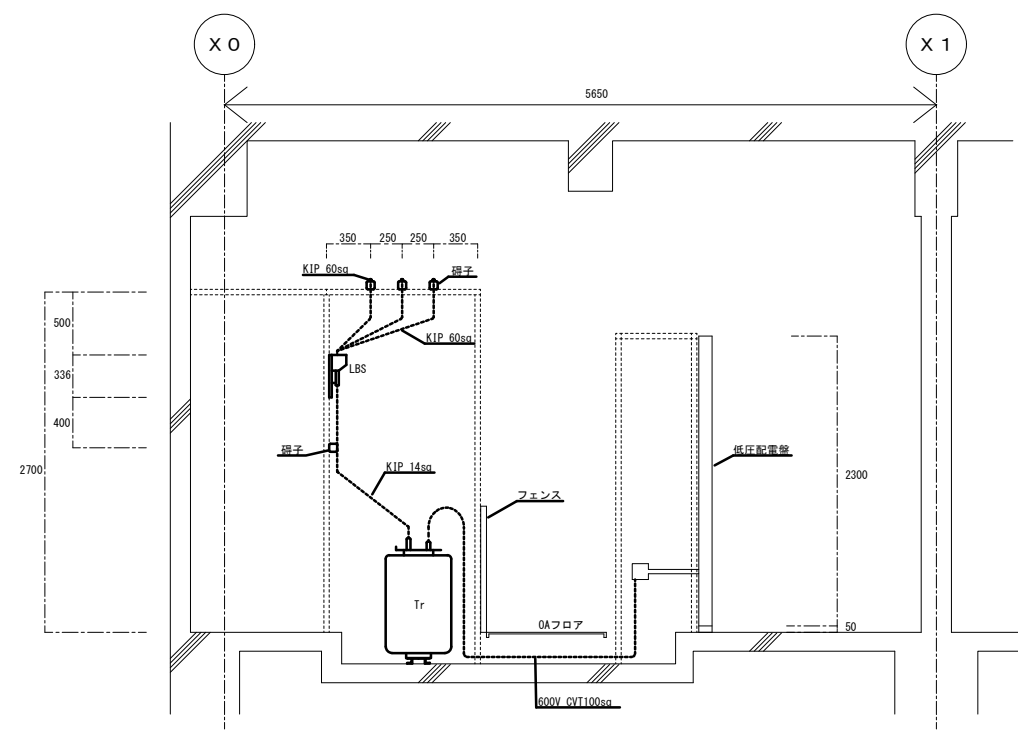
No	図面番号	変更・追加事項
1	E-03	動力切替盤No.1, No.2から各配電盤へのケーブルサイズを変更する。
2		
3		
4		
5		
6		
7		
8		
9		
10		



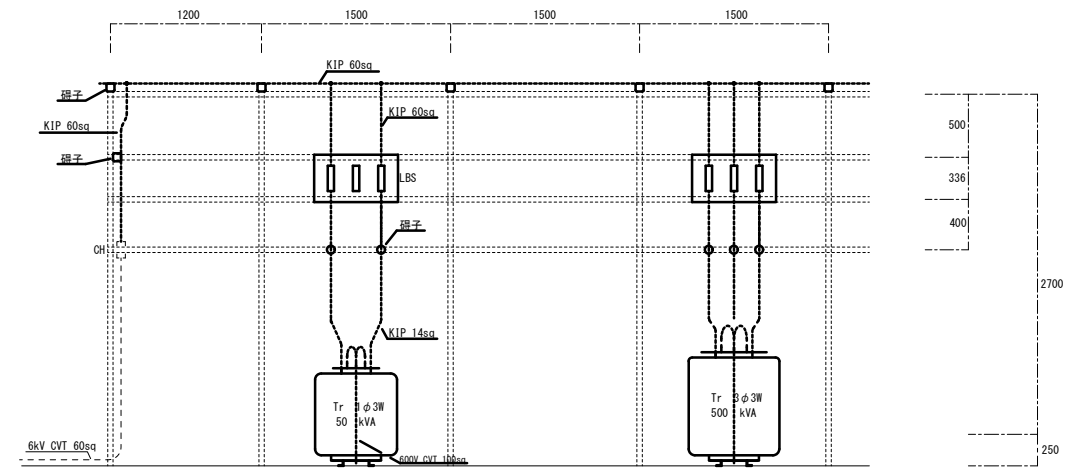
中央機械室3階電気室 配線図 S=1/50



A - A' 断面図 S=1/30

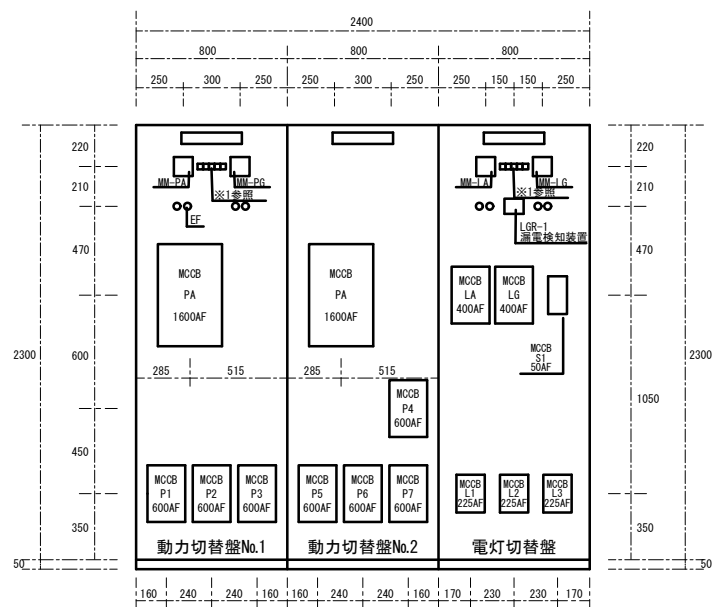


B - B' 断面図 S=1/30



C - C' 断面図 S=1/30

凡 例		
記号	名称	備考
	単相変圧器	油入式
	三相変圧器	油入式
	LBS (高圧交流負荷開閉器)	PF (高圧限流ヒューズ) 共
	マルチメーター	LA (常用電灯)、PA (常用動力)、LG (非常用電灯)、PG (非常用動力) を示す。
	包装フューズ	切替盤内
	ケーブルヘッド	
	端子	
	漏電検知装置	切替盤内 電灯・動力兼用
	電力配線	ころがし配線
	制御配線	切替盤内配線

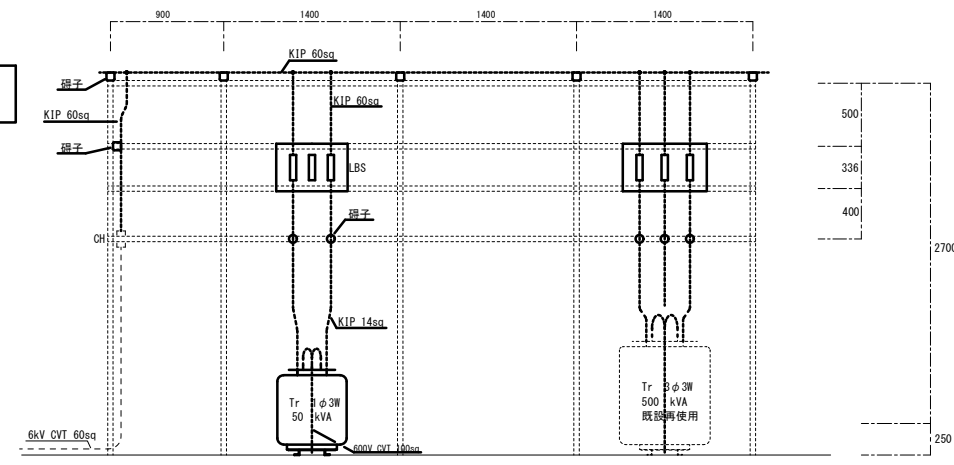


切替盤詳細図 S=1/30

※1 各種警報ランプ

ア イ ウ エ オ

- ア：常用電力ヒューズ断
- イ：非常用電力ヒューズ断
- ウ：漏電
- エ：常用過電流
- オ：非常用過電流



D - D' 断面図 S=1/30

※太字部分を本工事とする。