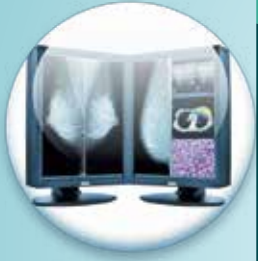




医療機器製品・
部品メーカーによる
技術シーズ展示会



—2015—



12 / 16 [WED]
11:00~20:00

12 / 17 [THU]
11:00~20:00

医療機器開発関連の
競争的資金獲得セミナー

日時：12/16(水)18:00~18:40

講師：AMED 産学連携部医療機器研究課
調査役 阪本剛氏

場所

信州大学医学部附属病院
外来診療棟4階大会議室

参加費無料

事前申込み不要

主催 信州メディカル産業振興会／信州メディカルシーズ育成拠点／信州大学産学官・社会連携推進機構／信州大学医学部附属病院

共催 (公財)長野県テクノ財団

医療機器製品・ 部品メーカーによる 技術シーズ展示会

—2015—

信州発の

新規医療機器開発をめざして、
医療現場ニーズと企業シーズとの
マッチングを促進いたします。

— 出展企業 —

(株)HIシバウラ
(株)信州セラミックス
キッセイコムテック(株)
(株)安寿の里のりくら アイ・レーベル
(株)タイコー
多摩川精機(株)
鍋林(株)
(株)サイベックコーポレーション
セイコーエプソン(株) ウエアラブル機器
事業部
セイコーエプソン(株)
(株)レプトリノ
(株)オーク製作所 諏訪工場
マイクロストーン(株)
(株)JVCケンウッド
チヨダエレクトリック(株)
タカノ(株)
(株)西澤電機計器製作所
高島産業(株)
(株)塚田メディカル・リサーチ
サイウィンド(株)
林刃物(株) サージカル事業部
野村ユニソン(株)
沖電線(株)

※両日16:00より、出展企業による
ミニプレゼンテーションがございます

アクセス



【バスのご案内】松本バスターミナルよりご乗車の場合

①

信大横田循環線乗車



「信州大学前」
バス下車



信州大学医学部附属病院・外来診療棟
正面玄関に入って奥のエレベーター
(中央エレベーター)で4階に上がってください。

②

北市内線乗車



「信大病院南口」
バス下車



※できるだけ公共交通機関をご利用ください。

