

## 第1回 医療機器開発全般セミナー

# 医療機器ビジネス参入入門編

医療機器ビジネス参入を目指す企業の開発担当者、病院・診療所等に従事する医療従事者、大学等に所属する研究者を対象としています。今回は入門編となりますので、どなたでもご参加いただけます。

平成27年 6月9日(火)

14:00～16:30

信州大学 松本キャンパス  
旭総合研究棟9階 C講義室

14:00-14:05 開会挨拶  
14:05-15:40 講演①  
15:40-15:50 休憩  
15:50-16:40 講演②  
17:00-18:00 懇親会

※懇親会は、信州大学医学部附属病院5階レストランソレイユにて開催いたします。事前申込をお願いします。  
(当日受付にて懇親会参加費3,000円を頂戴いたします)

### 講演①

#### 異業種から医療機器ビジネスに参入するには

(財)医療機器センター医療機器産業研究所  
上席研究員・日吉和彦氏

(財)医療機器センター医療機器産業研究所・上級研究員で、(独)新エネルギー・産業技術総合開発機構(NEDO) 技術経営アドバイザー等を兼任され、医療機器開発に造詣の深い講師より、医療機器開発ビジネスに参入するための必須要件、アドバイス等を主体に、医療機器ビジネス参入のための指針について解説して頂きます。

### 講演②

異業種からの医療機器分野参入事例紹介  
～船舶用プロペラメーカーによる人工関節開発～  
帝人ナカシマメディカル(株)  
製造部生産技術品証グループ課長・西村直之氏

船舶用プロペラのトップメーカーのナカシマグループの帝人ナカシマメディカル(株)の講師より、人工関節開発経験を通じて、医療現場ニーズの発掘、技術シーズとのマッチング、開発プランニング等々について発表して頂きます。

申込  
方法

[smia@shinshu-u.ac.jp](mailto:smia@shinshu-u.ac.jp)

締切:6月2日(火)

上記の宛先に①ご所属 ②お名前 ③懇親会参加可否、をご記入の上、emailにてお申し込みください。

主催: 信州大学医学部附属病院 / 信州大学 産学官・社会連携推進機構

共催: 信州メディカル産業振興会 / 信州メディカルシーズ育成拠点

## 医療機器開発に関するセミナー 年間スケジュール

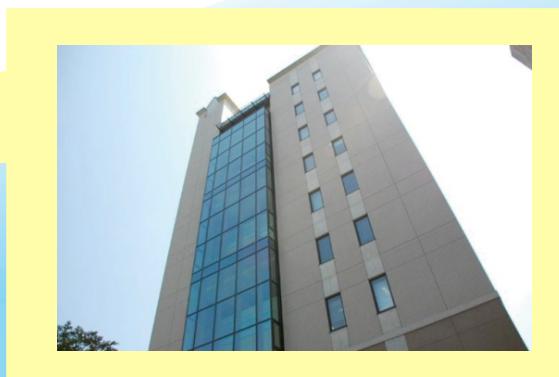
<p><b>第1回「医療機器開発全般セミナー」</b>  <b>医療機器ビジネス参入入門編</b>                      6月9日(火)                      会場:旭総合研究棟9F C講義室                      時間:14:00～16:40                      懇親会:病院外来棟5F「ソレイユ」                      17:00～</p>	<p><b>「異業種から医療機器ビジネスに参入するには」</b>                      (財)医療機器センター医療機器産業研究所(MDSI) 上席研究員 日吉和彦氏</p> <p><b>「異業種からの医療機器分野参入事例紹介</b>                      ～船舶用プロペラメーカーによる人工関節開発～」                      帝人ナカシマメディカル(株) 製造部生産技術品証グループ課長 西村直之氏</p>
<p><b>第2回「医療機器開発全般セミナー」</b>  <b>臨床試験・治験デザイン編</b>                      10月9日(金)                      会場:医学部基礎棟5F 大会議室                      時間:14:30～16:30(予定)                      懇親会:(調整中)</p>	<p><b>「未承認医療機器による臨床研究」</b>                      京都大学大学院医学研究科 薬剤疫学・臨床研究管理学教授                      (兼)学際融合教育研究推進センター政策のための科学ユニット長                      川上浩司先生</p> <p><b>「臨床研究支援センターにおける臨床研究・臨床試験支援」</b>                      信州大学医学部附属病院臨床研究支援センター 五十嵐先生(予定)</p>
<p><b>第3回「医療機器開発全般セミナー」</b>  <b>国際展開編</b> (12月開催予定)</p>	<p><b>「FDA規制およびCEマークについて」</b>                      テュフズードジャパン(株)(講師調整中)</p>
<p><b>第4回「医療機器開発全般セミナー」</b>  <b>GL・法規制編</b> (1～3月開催予定)</p>	<p><b>「医療系ソフトウェア認定制度(GHSマーク)について」</b>                      (社)ヘルスソフトウェア推進協議会(講師調整中)</p>
<p><b>「医療機器開発研究者発掘セミナー」</b>                      (信州大学医学部附属病院臨床研究支援センター第17回公開セミナー)                       9月4日(金)                      会場:医学部松医会講堂                      時間:18:00～20:00                      夕食会:学外(未定)</p>	<p><b>「植込み型補助人工心臓「エバハート」の開発について」</b>                      東京女子医科大学心臓血管外科主任教授・山崎健二先生</p> <p><b>「顕微鏡下脳神経外科手術支援向け手台「iArmS」(intelligent Arm Supporter)の開発について」</b>                      ((株)デンソーとの共同開発)                      信州大学医学部脳神経外科・後藤哲哉先生</p> <p><b>「人工関節用CNTコンポジットの開発について」</b>                      (帝人ナカシマメディカル(株)との共同開発)                      信州大学先鋭領域融合研究群バイオメディカル研究所所長・齋藤直人先生</p>

※随時、参加者を募集いたします。

### アクセス

JR松本駅「お城口(東口)」を出て右前方「アリオ」1階、松本バスターミナルのりば1「信大横田循環線」または「浅間線」に乗車し約15分、バス停「信州大学前」下車して(200円)、進行方向右斜め道路向かいに大学正門があります。正門から150mほど直進した正面にある9階建ての建物が旭総合研究棟です。

【駐車場のご利用について】信州大学医学部附属病院外来駐車場をご利用いただけますが、大変混雑いたします。できるだけ公共交通機関をご利用ください。(無料駐車券は発行いたしません)



旭総合研究棟(信州大学松本キャンパス)