

医療機器製品・部品メーカーによる 技術シーズ展示会 2013

信州メディカル産業振興会では、新規医療機器の共同研究開発につなげるべく、会員企業等の技術や製品・部品の展示会を行います。医師・看護師の皆様との率直な意見交換を通じ、医療機器への応用を目指して参ります。多くの皆様のご来場をお待ちしております。

日 時 2013年9月17日(火) 12:00~19:00
18日(水) 10:30~19:00

《期間中は自由に会場内をご覧ください》

場 所 信州大学医学部附属病院 4階 大会議室

出 展 企 業 ・ 団 体

キッセイコムテック(株)
(有) K. R&D
サイウインド(株)
(株)サイベックコーポレーション
(株)JVCケンウッド長岡
／(株)JVCケンウッド

セイコーエプソン(株)
高島産業(株)
タカノ(株)
多摩川精機(株)
チヨダエレクトリック(株)
(株)東陽

東レ(株)／東レ・メディカル(株)
長野計器(株)
(株)西澤電機計器製作所
野村ユニソン(株)
ピーエス(株)

(株)平出精密
マイクロストーン(株)

(共同出展)
信州大学工学部 中山研究室
信州大学医学部 齋藤研究室

基 調 講 演

17日(火) 17:30~18:30

「脈拍計を用いた新健康サービスへの取り組み」

小須田 司 氏

(セイコーエプソン株式会社
センシングシステム事業部 S企画設計部 部長)

健康・医療領域へ参入を開始したセイコーエプソンの、生体センシング技術をベースにした製品例として、腕時計型脈拍計の開発から製品展開についてご紹介いただきます。

18日(水) 17:30~18:30

「東レの多機能繊維から 新規医療用製品開発へのヒントを探る」

佐々木 直美 氏

(東レ株式会社 環境・アメニティー部門 トレーシー販売部 部長)

東レ株式会社の技術、製品紹介を通じて、医療に役立ちそうな製品化へつながる手掛かりについてご講演いただきます。

ミ ニ プ レ ゼ ン

(プレゼン発表順)

① 9月17日(火) 16:00~17:00

野村ユニソン(株)
(有) K. R&D
(株)サイベックコーポレーション
(株)平出精密
東レ(株)／東レ・メディカル(株)
(株)西澤電機計器製作所

② 9月18日(水) 11:30~12:40

タカノ(株)
マイクロストーン(株)
ピーエス(株)
(株)JVCケンウッド長岡／(株)JVCケンウッド
キッセイコムテック(株)
多摩川精機(株)

③ 9月18日(水) 16:00~17:00

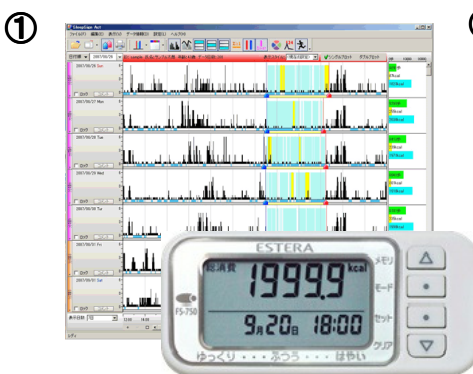
チヨダエレクトリック(株)
長野計器(株)
高島産業(株)
サイウインド(株)
(株)東陽
信州大学工学部 中山研究室

主催：信州メディカル産業振興会
信州メディカルシーズ育成拠点
信州大学産学官連携推進本部

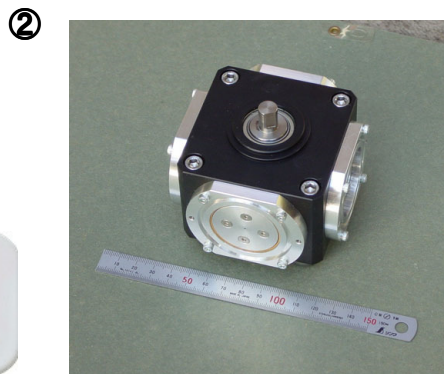
共催：信州産学官連携機構
(公財)長野県テクノ財団
長野県松本地方事務所

参加費無料
事前申込不要

出展者	展示物	用途
①キッセイコムテック㈱	①活動量計FS-750 ②睡眠/覚醒リズム研究用プログラム SleepSign Act	①活動量や姿勢情報等を計測 ②活動量や姿勢情報等から独自のアルゴリズムにより睡眠/覚醒を判別するソフトウェア
②㈱K. R&D	安全バランス型シリンダー装置	静音・省エネな空調や真空ポンプ
③サイwind㈱	多機能アームとその応用製品	医療現場の装置、機器類の任意位置での固定
④㈱サイベックコーポレーション	プレス部品・金属加工品	医療用器具、小物
⑤㈱JVCケンウッド長岡	医用画像表示装置MS53i2、CCL650i2	マンモグラフィ、PACS
⑥セイコーエプソン㈱	リスト型脈拍計	リスト型脈拍計で計測したデータをPCIに転送し解析
⑦高島産業㈱	様々な医療機器に用いる加工部品	ステント、カテーテル用部品、インプラント部品ほか
⑧タカノ㈱	コンバーMT(エムティー)	医療スペースの有効活用と、患者様の快適性を考えた移動できる検査・診療・処置台
⑨タカノ㈱	流体制御アクチュエータ	酸素等の液体の吐出量・圧力等の高精度コントロールが可能な流体制御部品・機構
⑩多摩川精機㈱	FGビーズ、免疫沈降自動化装置、MEMS-IMU	ケミカルブルダウン、免疫沈降自動化、人体動作のセンシング
⑪チヨダエレクトリック㈱	耳鼻咽喉科用自動内視鏡消毒器 SED-1	内視鏡の消毒
⑫㈱東陽	インプラント・内視鏡手術用鉗子	手術用器具
⑬東レ㈱/東レ・メディカル㈱	東レの環境・アメニティー製品、医療機器 (Toraysee/ファインサポート)	Toraysee: 医療機器向け清拭、光学製品の清拭、工業製品のクリーニング/ファインサポート: 医療用弾性ストッキング
⑭長野計器㈱	①体動モニタ②咬合力計③舌圧計	①児の呼吸を含む体動を検出し、一定時間体動がない場合に警報を発する②咀嚼能力の判定に用いる③摂食・嚥下機能や構音機能に関する口腔機能検査のスクリーニング検査用機器
⑮㈱西澤電機計器製作所	ハンディタイプ発汗計	多汗症、神経症等発汗に関わる病理解析
⑯野村ユニソン㈱	ユニレバラー	圧カトランスデューサーと心臓位置のレベリング
⑰ピーエス㈱	産業用加湿器、除湿型放射冷暖房システム等 (ポスターによるプレゼンテーション)	待合室、手術室、診察室等を快適な環境にする
⑱㈱平出精密	精密金属加工品	自由形状のオリジナルトレイ等
⑲マイクロストーン㈱	歩行バランスチェッカー	歩行解析 (理学療法士、健康運動指導士、義肢装具士など向け)
⑳信州大学工学部 中山研究室 信州大学医学部 齋藤研究室	チタンペーパーとセンサおよびその応用品 (共同開発)	生体材料、医療福祉用柔軟接触型センサ



活動量計(睡眠解析ソフト)



安全バランス型シリンダー装置



多機能アームとその応用製品



プレス部品・金属加工品



医療用画像表示装置



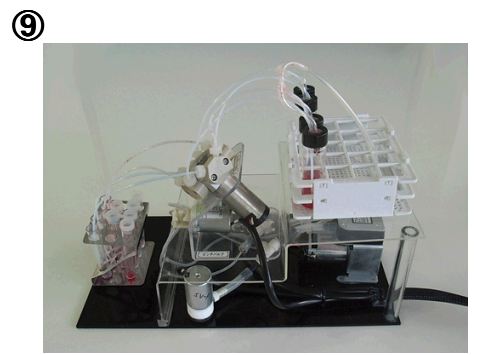
リスト型脈拍計



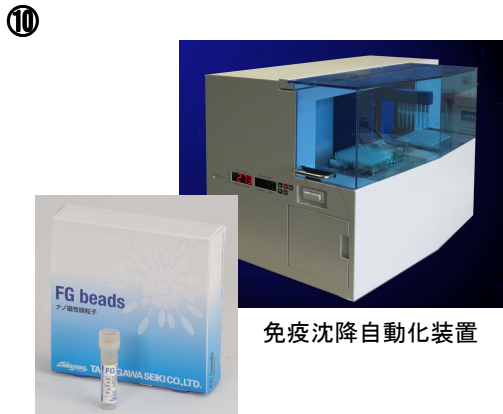
様々な医療機器に用いる加工品



移動できる検査、診察台 コンバーMT



流体制御アクチュエータ



免疫沈降自動化装置

FGビーズ



耳鼻咽喉科用自動内視鏡消毒器 SED-1

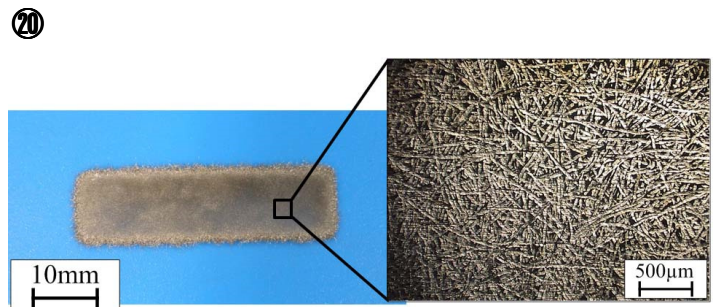


インプラント・内視鏡手術用鉗子



Toraysee

ファインサポート



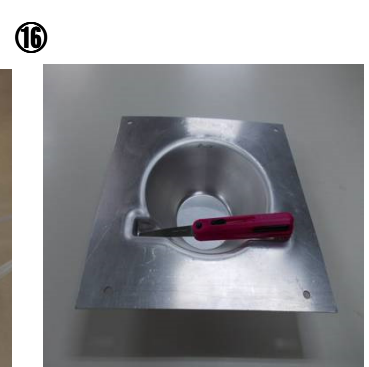
工学部と医学部で共同開発されたチタンペーパー



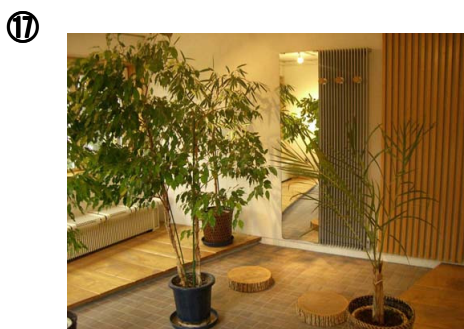
圧力センサ及びその応用機器



ハンディタイプ発汗計



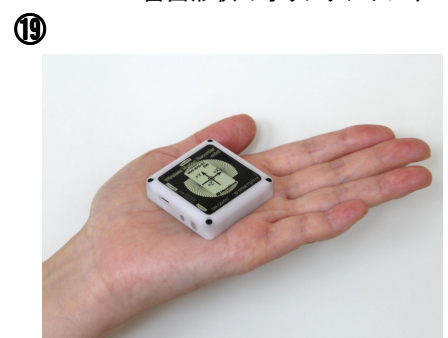
自由形状のオリジナルトレイ



産業用加湿器、除湿型放射冷暖房システム等(ポスターによる展示)



ユニレベラー



歩行バランスチェッカー

アクセス

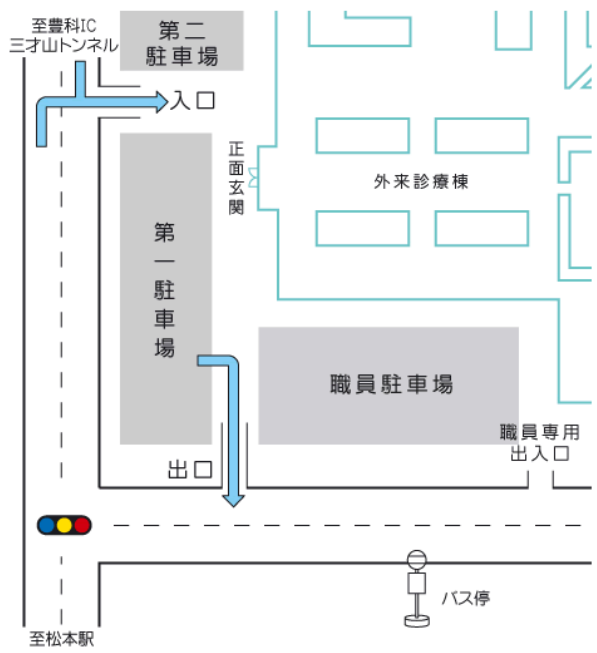
☆バスの場合☆

- ①JR松本駅前バスターミナル(アリオ地下) 1番乗り場から「信大横田循環線」乗車 信州大学前バス停下車
- ②JR松本駅前バス停から「北市内線」乗車 「信大病院南口」バス停下車



☆自動車の場合☆

信州大学医学部附属病院外来駐車場をご利用いただけますが(下記URL参照)できるだけ公共交通機関をご利用ください。
※無料駐車券は発券いたしません
<http://wwwhp.md.shinshu-u.ac.jp/access/parking.php>



会場へは、信州大学医学部附属病院 外来診療棟正面玄関に入って奥のエレベーターで4階にお越しください。(下記URL参照)

<http://wwwhp.md.shinshu-u.ac.jp/patient/innaiguide/index.php>

来場にあたっては、患者さんのご迷惑とならないよう十分ご注意ください。

