



信州大学卒業生

谷垣雄三の軌跡

ニジェールのドクター・タニとマダム・シズコ

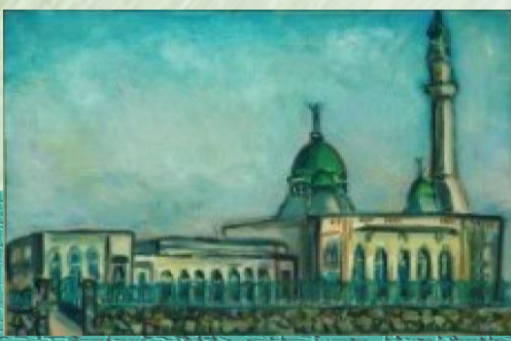
2023 6. 19 [月] - 8. 8 [火]

信州大学附属図書館中央図書館 1階展示コーナー

谷垣雄三医師は、信州大学医学部の卒業生で、JICAの医療協力単発派遣専門家として1982年にアフリカのニジェール共和国に赴任後、2017年に生涯を終えるまで35年にわたって現地での医療活動を続けました。また、松本市に生まれ育った妻・静子さんは、生涯谷垣医師を支えつつ、絵画で現地の様子をいきいきと伝えました。このたび、静子さんがニジェール滞在中に描いた多くの絵画のうち5点が本学に寄贈されたことを記念して、写真パネル・絵画などで二人の軌跡を伝える企画展を開催いたします。



凭れかかる女性「休息」



グランドモスク



トゥアレグキャンプ



花瓶@リスボン



モスクの見えるテラス

開館日・開館時間は、ウェブサイトの開館情報をご確認ください。

主催 信州大学

共催 谷垣雄三・静子夫妻記念事業実行委員会



講演会を開催します！

演題『ユニバーサル・ヘルス・カバレッジ(UHC)の先駆け 谷垣雄三医師の偉業』

講演者 山形茂生氏(谷垣雄三・静子記念事業実行委員会事務局長、元JICAニジェール支所長)

日時:2023年6月27日[火]17:00-18:00(受付16:40~)

会場:信州大学附属図書館中央図書館 2階セミナー室(メイン会場)、県立長野図書館(サテライト)、Zoom(オンライン配信)

詳細は、中央図書館ウェブサイトの講演会の開催についてをご覧ください。(要事前申込)



問い合わせ | 平日9:00-17:00 信州大学附属図書館中央図書館

〒390-8621 長野県松本市旭3-1-1

Tel 0263-37-2172 ☒ matsulib@shinshu-u.ac.jp

アクセス | 大学構内に駐車場はありませんので公共交通機関などでお越しください。

