



信州大学大学院

総合理工学研究科 生体医工学専攻

(松本キャンパス)

大学院入試説明会

2026年

6月27日(土) 13:00~14:30

生体医工学専攻(松本キャンパス)では、理工系と医学系が融合した研究を行ない、医学・生物学の基礎的研究から、生体材料の開発等まで、その知見を医療や福祉に応用することを目指しています。

出身学部は問いません。興味を持たれた方は是非ご参加ください

会場

オンサイト、オンラインいずれの場合でも事前申し込みが必要です。

信州大学 松本キャンパス 旭総合研究棟9階 講義室C

オンライン同時開催

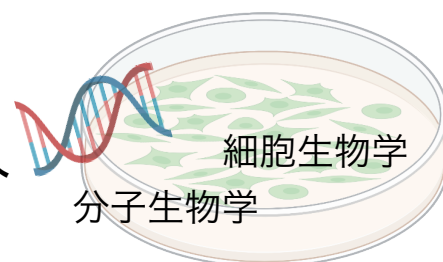


申込フォームQRコード

6/22(月)までに、ご登録ください

説明会内容

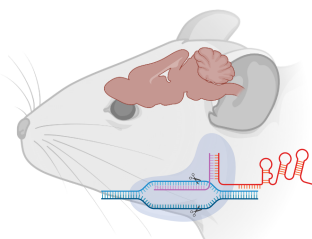
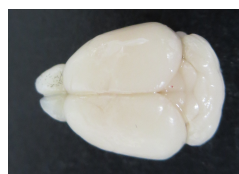
- ・専攻分野の特色，教員紹介
- ・大学院入試の概要
- ・質疑応答
- ・研究室見学（説明会終了後に実施）



ナノマテリアル



神経科学



遺伝子改変マウス



生体材料学



問合わせ先：

信州大学学務課大学院事務室 TEL (0263)37-2863 (直通)

E-mail: daigakuin@shinshu-u.ac.jp

詳しくはこちらから