

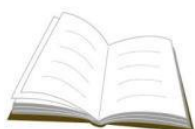
2020 年度 学生募集要項
 (社会人特別選抜 地域共生マネジメントプログラム)
 【農学専攻】
 —学生募集要項及び出願書類のダウンロード—

「学生募集要項」を確認のうえ、以下の「出願までの流れ」に沿って出願してください。

■学生募集要項と出願書類等のダウンロード

1	2020 年度学生募集要項【農学専攻】(社会人特別選抜) , 研究科案内 , プログラム	[PDF]
2	入学志願票・受験票	[PDF]
3	履歴書	[PDF]
4	業務業績報告書	[PDF]
5	就学推薦書	[PDF]
6	研究志望概要	[Word]
7	入学検定料納付確認書 (A票)・入学検定料領収書 (B票)・振込依頼書 (C票) , 記入例	[PDF]
8	出願用封筒ラベル (出願封筒貼付用) (郵送により手続する方のみダウンロードしてください)	[PDF]
9	入学資格審査出願調書 (入学資格審査が必要な方のみダウンロードしてください)	[PDF]

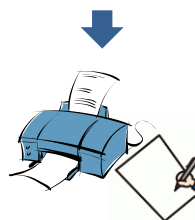
■出願までの流れ



1. 「学生募集要項」の確認

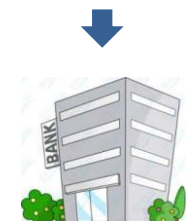
- ・「学生募集要項」を印刷し、出願資格と出願要件、出願期間、出願書類、選抜方法等を確認してください。(ダウンロードする書類以外にも別途必要な書類(成績証明書、卒業証明書、写真等)がありますので、注意してください。)

※ 出願資格(9)～(10)及び地域共生マネジメントプログラムの出願要件(イ)により出願する方は、事前に入学資格審査が必要です。



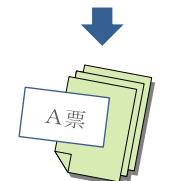
2. 「出願書類」の印刷と記入

- ・必要な書類をクリックしてパソコン画面に表示させ、**A4サイズ**の用紙(両面無地(白)のコピー用紙)に印刷してください。
- ・「出願用封筒ラベル」は、カラー印刷してください。(持参により出願手続する方は不要です。)
- ・出願書類に必要事項を記入し、指定欄に写真を貼ってください。



3. 入学検定料の振込

- ・印刷した振込用紙(A票・B票・C票)を用いて、指定された振込期間内に**金融機関(郵便局(ゆうちょ銀行)を除く。)**の窓口で検定料(30,000円)を「電信扱い」で振り込んでください。(ATM、携帯電話、パソコンからの振込は不可。)
- ・窓口で【A票】納付確認書(大学提出用)及び【B票】領収書(志願者保管用)を受け取ってください。



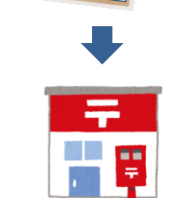
4. 出願書類の確認

- ・学生募集要項を参照しながら、出願書類が揃っているか、必要事項が正しく記入されているか、確認してください。



5. 出願用封筒の準備と封入

- ・角形2号封筒(24cm×33.2cm)を各自で用意してください。
- ・郵送により手続する方は、封筒表面に必要事項を記入した「出願用封筒ラベル」をはがれないようにしっかりと貼り付け、出願書類一式を封筒に入れて厳封してください。
- ・持参により手続する方は、出願書類一式を封筒に入れて持参してください。



6. 郵送又は持参により提出

- ・郵送の場合は、郵便局の窓口から**簡易書留郵便**で送付してください。
- ・持参による受付は8時30分から17時までとし、土曜日、日曜日及び祝日休日は受け付けません。