

# 2020年度 学生募集要項（一般選抜（第3次募集））【農学専攻】 —学生募集要項及び出願書類のダウンロード—

「学生募集要項」を確認のうえ、以下の「出願までの流れ」に沿って出願してください。

## ■学生募集要項と出願書類等のダウンロード

1	<a href="#">2020年度学生募集要項（一般選抜（第3次募集））【農学専攻】</a> , <a href="#">研究科案内</a>	[PDF]
2	<a href="#">入学志願票・受験票</a>	[PDF]
3	<a href="#">履歴書</a>	[PDF]
4	<a href="#">入学検定料納付確認書（A票）・入学検定料領収書（B票）・振込依頼書（C票）</a> , <a href="#">記入例</a>	[PDF]
5	<a href="#">専攻研究（卒業論文・研究）の概要</a>	[Word]
6	<a href="#">出願用封筒ラベル</a> （出願封筒貼付用）（郵送により手続する方のみダウンロードしてください）	[PDF]
7	<a href="#">入学資格審査出願調書</a> （入学資格審査が必要な方のみダウンロードしてください）	[PDF]

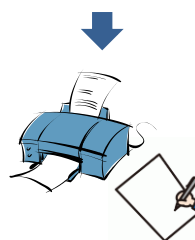
## ■出願までの流れ



### 1. 「学生募集要項」の確認

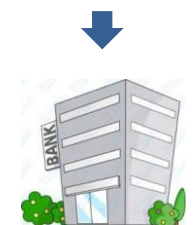
- ・「学生募集要項」を印刷し、出願資格、出願期間、出願書類、選抜方法等を確認してください。（ダウンロードする書類以外にも別途必要な書類（成績証明書、卒業証明書、写真等）がありますので、注意してください。）

※ 出願資格（9）～（13）により出願する方は、事前に入学資格審査が必要です。



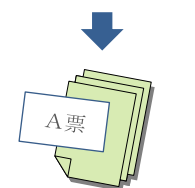
### 2. 「出願書類」の印刷と記入

- ・必要な書類をクリックしてパソコン画面に表示させ、**A4サイズ**の用紙（**両面無地（白）のコピー用紙**）に印刷してください。
- ・「出願用封筒ラベル」は、**カラー印刷**してください。（持参により出願手続する方は不要です。）
- ・出願書類に必要事項を記入し、指定欄に写真を貼ってください。



### 3. 入学検定料の振込

- ・印刷した振込用紙（A票・B票・C票）を用いて、指定された振込期間内に**金融機関（郵便局（ゆうちょ銀行）を除く。）の窓口**で検定料（30,000円）を「電信扱い」で振り込んでください。（ATM、携帯電話、パソコンからの振込は不可。）
- ・窓口で【A票】納付確認書（大学提出用）及び【B票】領収書（志願者保管用）を受け取ってください。



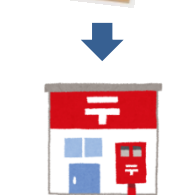
### 4. 出願書類の確認

- ・学生募集要項を参照しながら、出願書類が揃っているか、必要事項が正しく記入されているか、確認してください。



### 5. 出願用封筒の準備と封入

- ・角形2号封筒（24cm×33.2cm）を各自で用意してください。
- ・郵送により手続する方は、封筒表面に必要事項を記入した「出願用封筒ラベル」をはがれないようにしっかりと貼り付け、出願書類一式を封筒に入れて厳封してください。
- ・持参により手続する方は、出願書類一式を封筒に入れて持参してください。



### 6. 郵送又は持参により提出

- ・郵送の場合は、郵便局の窓口から**簡易書留郵便**で送付してください。
- ・持参による受付は8時30分から17時までとし、土曜日、日曜日及び祝日休日は受け付けません。