

乗鞍ステーション宿泊チェックリスト ◆鍵返却時にご提出ください

利用日(/ ~ /) 確認者氏名()

※ガス・電気のトラブル解決法は裏にあります。

✓	1階チェック項目
	キッチン換気扇の電源を切る。
	キッチン給湯器・ガスコンロ・炊飯器用ガスの元栓を閉める。 (閉め忘れに注意)
	キッチン給湯器の水抜きをする。(冬期のみ)
	使用したキッチン用品・食器等は、元の状態に戻す。
	キッチンの照明を消す。
	食堂ファンヒーターの電源を切り、ガスの元栓を閉める。
	食堂の照明を消す。
	トイレの照明を消す。(冬期はトイレのヒーターをONのままにしてください)
	講義室ファンヒーターの電源を切り、ガスの元栓を閉める。
	講義室換気扇の電源を切る。
	講義室の照明を消す。
	玄関・風除室・ポーチ・洗面所・ホールの照明を消す。(管理人室前の黒板下)
	玄関・窓の施錠をする。
✓	2階チェック項目
	寝具を折りたたみ、元の状態に戻す。 (松本分室貸出しのシーツ等を使用した場合は、必ず松本分室まで返却すること)
	2階各部屋ファンヒーターの電源を切り、ガスの元栓を閉める。
	2階各部屋の照明を消す。
	窓の施錠をする。

◆注意事項◆

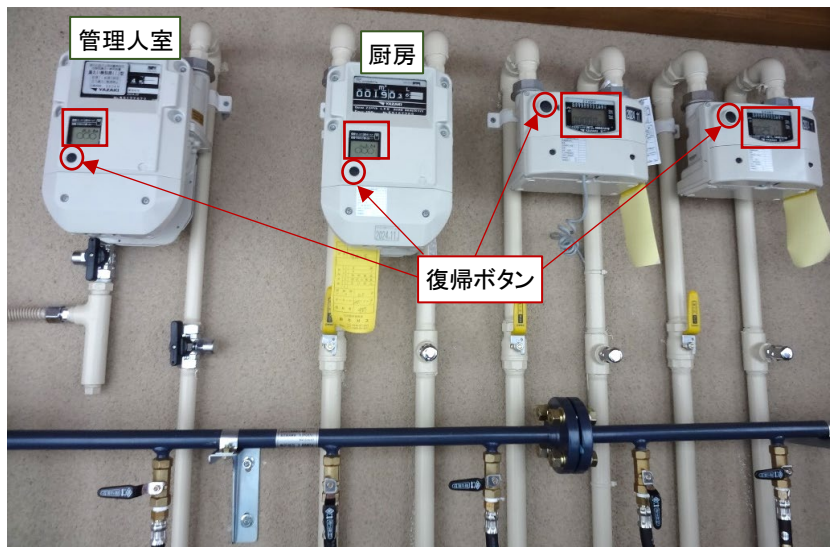
- ・建物外に食物を置くとサル・クマ等がきます。エサやりも厳禁です。
- ・ゴミは各自で責任をもってお持ち帰りください。

ガス・電気トラブル解決法

◆ガスが止まったら・・・

※厨房用のガスは1時間以上連続使用すると停止します。
※震度4以上の地震で全館のガスが停止します。

- ①館内にある全ガス機器の元栓を閉める。
- ②屋外に設置してあるガスメーターを確認。(液晶画面にアルファベットのエラー表示あり)
- ③エラー表示のあるガスメーターの復帰ボタンを押す。
(しばらく待って液晶画面からエラー表示が消えればOK)



※各メーター横に復帰作業説明書が付いています。

◆電気が止まったら・・・

※地下実験室の器具を使用中は、電気容量に注意しながらご利用ください。

- ①1階リネン室横の分電盤を開け、ブレーカーのスイッチを入れる。
- ②①で復帰しない場合は屋外の分電盤を開け、ブレーカーのスイッチを入れる。
(鍵は1階リネン室横の分電盤の中にあります)

