

信州大学理学部附属湖沼高地教育研究センター 諏訪臨湖実験所

一般公開2023

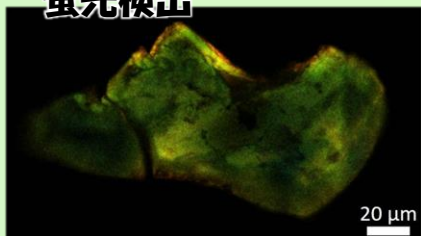
7月1日（土）★ 対面開催（事前予約制）★



知ってみませんか？ 〈諏訪湖のいま〉 〈実験所の取り組み〉

研究紹介

★マイクロプラスチックの
蛍光検出



★沈水植物の分布要因



定期観測

★日々の観測の様子



新しい試み

★水中ドローン

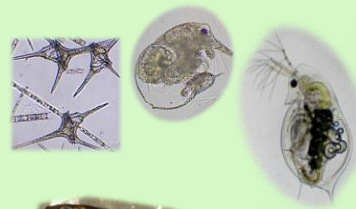


諏訪湖と周辺の生き物たち

★水草



★プランクトン



★諏訪湖周辺の鳥たち



★魚の耳石

予約：右下のQRコードから
事前予約ページへアクセス

時間：各回1時間

①10：00-11：00

②11：10-12：10

③13：00-14：00

④14：10-15：10

定員：各回15名まで

●当日はできるだけマスク着用をお願いします●

↓QRコード
ここから予約できます
(詳細は裏面)



アクセスマップ

信州大学理学部附属湖沼高地教育研究センター
諏訪臨湖実験所

〒392-0027 長野県諏訪市湖岸通り5-2-4

※感染症の拡大等、状況によっては中止となる場合があります
詳細は湖沼高地教育研究センターHPよりご確認ください
<https://www.shinshu-u.ac.jp/faculty/science/inlandwater/>

フォームの入力方法



<https://forms.gle/sJUhdjd9DnRBxnbFA>

諏訪臨湖実験所一般公開2023 事前予約申し込み (6月25日(日)締め切り)

2023年7月1日(土)に行われる諏訪臨湖実験所一般公開の事前予約申し込みフォームです。申し込みの際には、下記の説明・注意事項をよくお読みになり、ボックスに✓を入れてください。

申し込みが完了しましたら、登録されたメールアドレス宛にフォームのコピーが送信されますのでご確認ください。受付締め切りは6月25日(日)です。

締め切り後、ご回答いただきましたメールアドレス宛に確定した来場時間をお送りしますので、ご確認の上ご来場ください。

送信時の写真選択による認証について
こちらのフォームでは、回答のコピーを送信する都合上、申し込み者がロボットでないことの証明として写真を選択する認証操作が必要になる場合があります。
送信ボタン押下後に写真選択画面が表示された場合は、恐れ入りますが、認証操作にご協力ください。この認証操作を行わない場合、申し込みが正しく行えない可能性がありますのでご注意ください。

回答のコピーが指定したアドレスにメールで送信されます。

送信 フォームをクリア

Google フォームでパスワードを送信しないでください。

reCAPTCHA
プライバシー利用規約

このフォームは 信州大学 内部で作成されました。不正行為の報告

Google フォーム

①QRコードを読み取ります
(またはURLを入力)

②この画面が出てきたら
注意事項をよくお読みの上
フォームに沿って

- ・メールアドレス
- ・代表者氏名
- ・人数
- ・来場希望時間帯

を入力してください

③入力が終わったら
「送信」を押して予約完了です

※入力したメールアドレス宛に
回答のコピーが届いていること
をご確認ください

事前予約が完了したら

6/26(月)以降にメールが届くので、
予約できた時間帯の確認を
お願いします

当日は
メールに記載されていた時間帯に
お越しください

メールを印刷してお持ち頂くか
そこに記載されている
予約番号を受付係員まで
お伝えください

事前申込の締切は6/25(日)です！

特定の時間に希望が集中した場合には
ご希望の時間帯が確保できない可能性があります

諏訪臨湖実験所でお待ちしております！！！！



信州大学
SHINSHU UNIVERSITY