

2024年7月21日(日)  
信州大学医学部医学科  
オープンキャンパス

奨学金

長野県医学生修学資金

地域枠入試

# 奨学金と修学資金

## ◆奨学金

- 進学先がそれほど縛られている訳ではなく、大学であれば、ほとんどの場合で利用できる。
  - 日本学生支援機構が 給付型と貸与型
  - 大学独自⇒信州大学入学サポート奨学金
  - 民間育英団体・地方自治体等の奨学金

## ◆修学資金

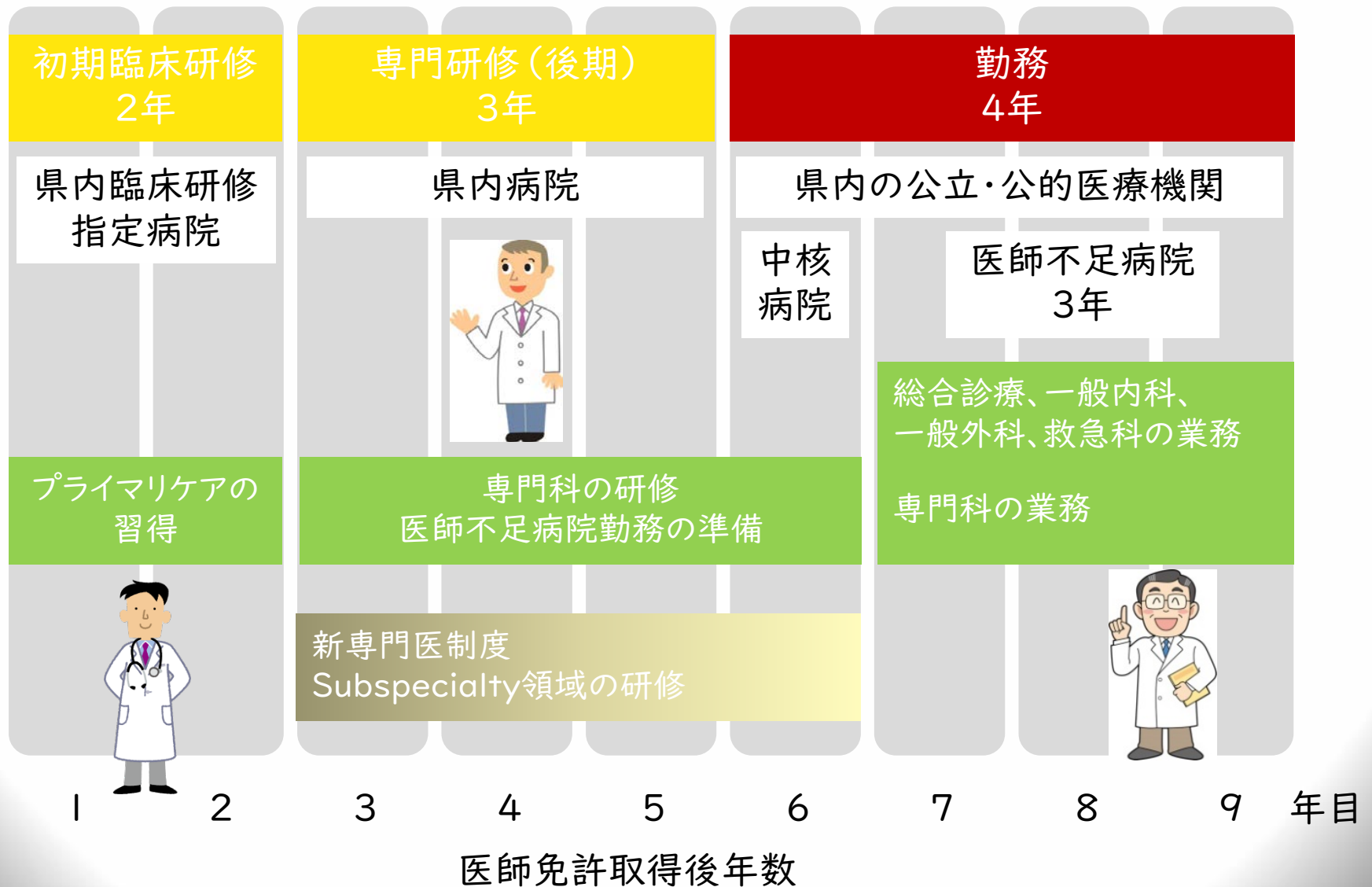
- 特定の学校への進学や卒後の就職の条件を有した制度
- 内容は奨学金と似ているが、卒業後の就職先によっては返済が不要になる場合がある。
- 県、市町村、病院、設立団体

# 長野県医学生修学資金制度①

長野県HP『[長野県医学生修学資金](#)』で検索を

- 毎月20万円の修学資金（6年間）
- 入学後・在学中に修学資金貸与を辞退することはできない（計1,440万円+利子）
- 卒後に修学資金返還の免除の条件あり
  - 卒後9年間の県内病院での研修+勤務
  - 県内病院で初期研修は必須
- 卒前の特別な教育プログラム
- 貸与学生
  - 信州大学地域枠（貸与が条件）
  - 東京医科歯科大学長野県地域特別枠（貸与が条件）
  - 他の医学生（1,2年生）

# 長野県医学生修学資金制度②



# 令和7年度入試(構想)

学科	一般選抜	学校推薦型選抜	入学定員
	個別学力検査 前期日程		
医学科	85	35 (13 + 22)	120

地元出身者枠 地域枠

現役+1浪 推薦数

県内:10名/校

県外:1名/校 (地域枠のみ)

※定員(一般選抜、学校推薦型選抜)は10月中に発表される予定

# 令和7年度学校推薦型選抜

## • 共通推薦要件: 地元出身者枠・地域枠

- 長野県の医療を支える医師となる強い意志を持つ
- 人物が優秀
- 高等学校の学習成績概評がA段階
- 学校長が責任を持って推薦できる
- 令和7年度大学入学共通テストを受験
- 合格した場合に入学することを確約できる

# 令和7年度学校推薦型選抜（構想）

## 地元出身者枠

- 令和7年度学校推薦型選抜共通要件を満たす
- 募集人員=13人
- 県内高校現役生・一浪生
- 長野県内で初期研修を行う

### 地元出身者枠と地域枠の併願が可

- 第一希望と第二希望の順位付け
- 併願の場合には、第一希望で不合格でも、第二希望で定員内の成績であれば第二希望に合格可能
- 長野県内の高校出身者のみ

## 地域枠

- 令和7年度学校推薦型選抜共通要件を満たす
- 募集人員=22人
- 全国の高校の現役生・一浪生
- 長野県医学生修学資金の貸与を受け、かつ、医師免許取得後、長野県が指定する医療機関において従事することを確約する『確約書』を提出する

# 令和7年度学校推薦型選抜

大学入学共通テスト+面接（段階評価）で選抜

## 【面接試験】

### ◆面接形式

◆複数の面接員により受験者1人ずつの個人面接

### ◆設問

- 出願書類などに基づいて設問
- 地域枠についての確認



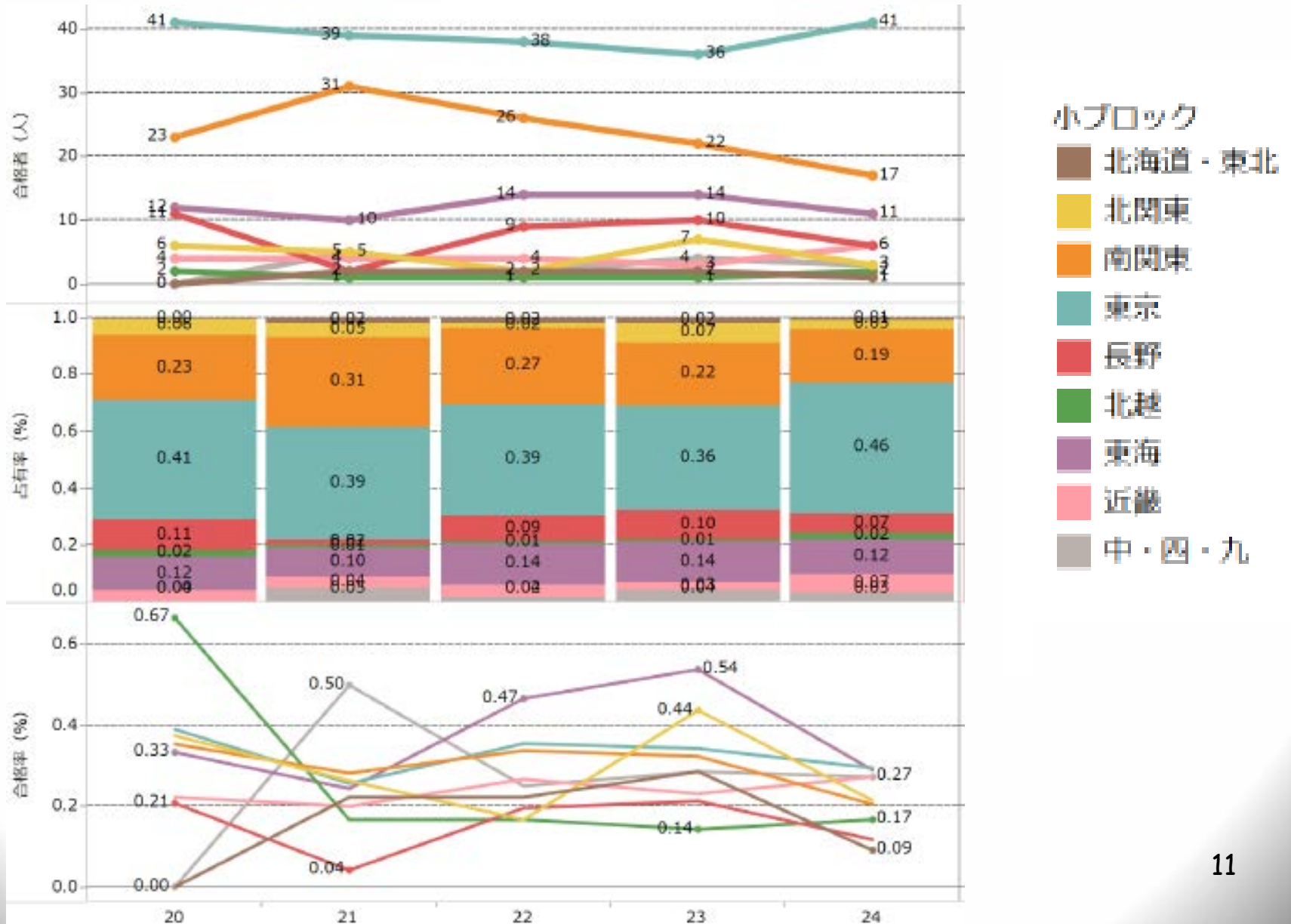
# Take と Give

	Take	Give
地元出身者枠	<ul style="list-style-type: none"><li>二次試験免除 (面接+共通テスト)</li></ul>	<p>長野県の医療を支える医師となる強い意志を持つ</p> <p>長野県内で初期研修</p>
地域枠	<ul style="list-style-type: none"><li>二次試験免除 (面接+共通テスト)</li><li>修学資金貸与</li><li>特別カリキュラム</li></ul>	<p>長野県の医療を支える医師となる強い意志を持つ</p> <p>長野県医学生修学資金貸与制度の基づく勤務</p>

2024年7月21日(日)  
信州大学医学部医学科  
オープンキャンパス

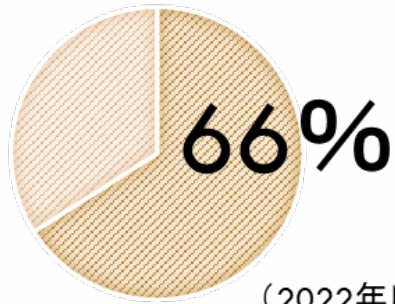
# 生活 学生寮

# 一般選抜学生出身地



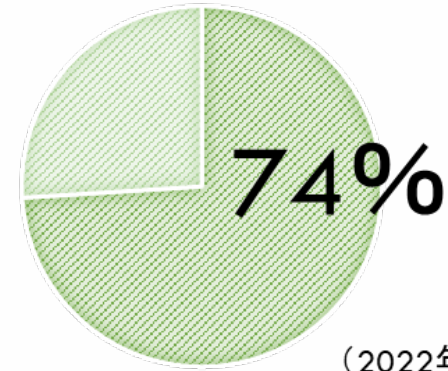
# 信州大学の学生

サークル・部活に参加している人  
(松本キャンパス)



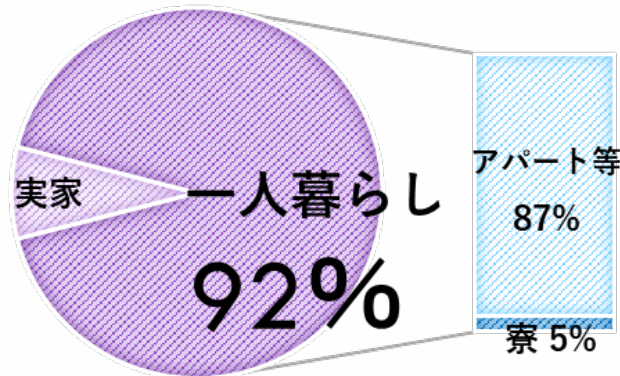
(2022年度調査)

1年生でサークルに加入している人

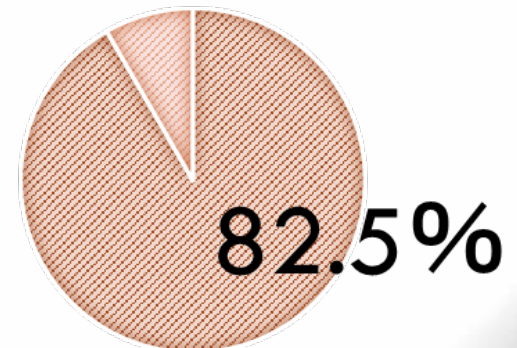


(2022年度調査)

信大生の住んでいる場所は？



アルバイトをしている人は？



## こまくさ寮

- 合格発表前に募集
  - 倍率2.5倍~3倍
- 全学部1年次生対象
- 収容人員:男/女=92/72
- 月額:約30,000円+ $\alpha$  (共益費など)
  - 一人一部屋
  - 平日は3食提供

# 芙岳寮

- 毎年募集
- 医学部2年次生以上
- 収容人員：男/女=24/24
- 月額：約18,000円（食費なし）
  - 一人一部屋
  - 別料金で寮食あり