

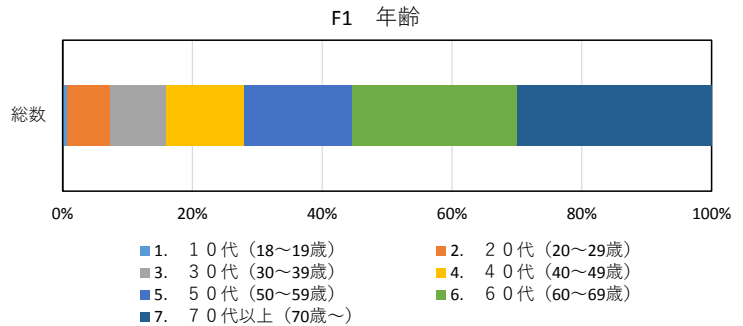
「上高地における観光と環境保全に関するアンケート調査」集計結果

2018,8,31 実施, 上高地観光客対象, 回答数 150 人

<フェイス・シート 5問>

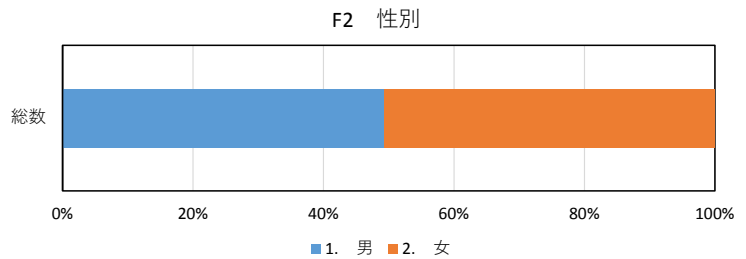
F1 年齢

1. 10代 (18~19歳)	1	0.7%
2. 20代 (20~29歳)	10	6.7%
3. 30代 (30~39歳)	13	8.7%
4. 40代 (40~49歳)	18	12.0%
5. 50代 (50~59歳)	25	16.7%
6. 60代 (60~69歳)	38	25.3%
7. 70代以上 (70歳~)	45	30.0%



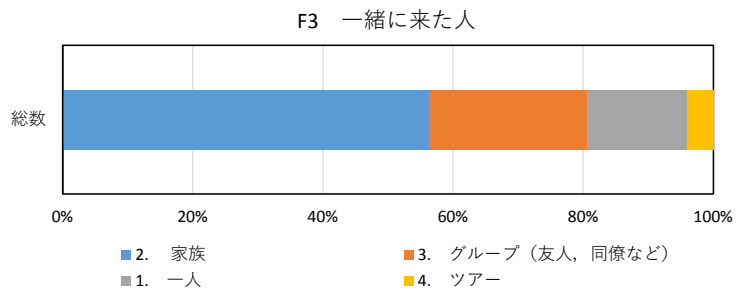
F2 性別

1. 男	74	49.3%
2. 女	76	50.7%



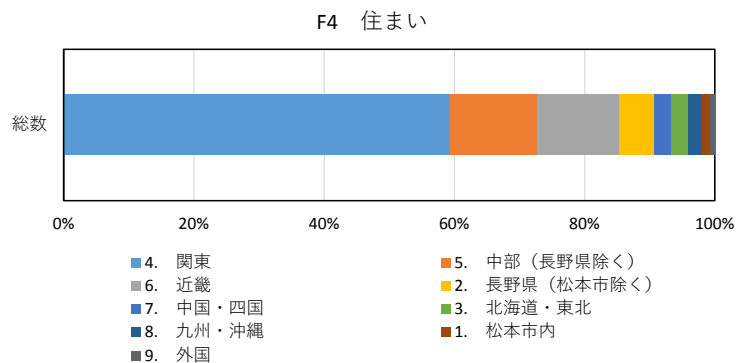
F3 上高地へはどなたと一緒に来ましたか。

2. 家族	84.5	56.0%
3. グループ (友人, 同僚など)	36.5	24.0%
1. 一人	23	15.0%
4. ツアー	6	4.0%
5. その他	0	0.0%



F4 お住まいはどちらですか。

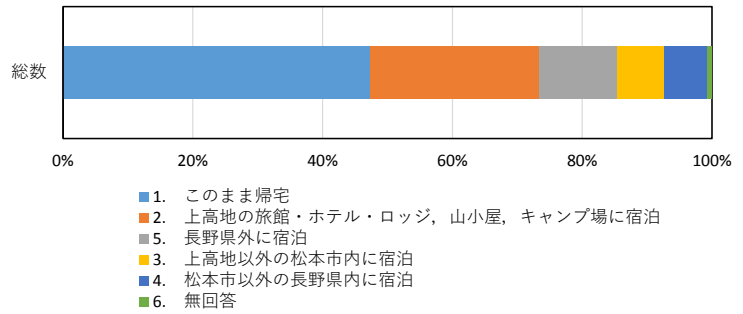
4. 関東	89	59.3%
5. 中部 (長野県除く)	20	13.3%
6. 近畿	19	12.7%
2. 長野県 (松本市除く)	8	5.3%
7. 中国・四国	4	2.7%
3. 北海道・東北	4	2.7%
8. 九州・沖縄	3	2.0%
1. 松本市内	2	1.3%
9. 外国	1	0.7%



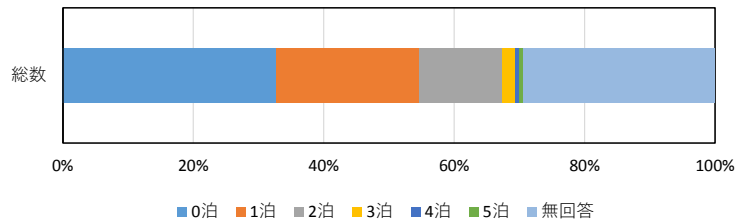
F5 この後の宿泊先はどちらですか。

1. このまま帰宅	71	47.3%
2. 上高地の旅館・ホテル・ロッジ、山小屋、キャンプ場に宿泊	39	26.0%
5. 長野県外に宿泊	18	12.0%
3. 上高地以外の松本市内に宿泊	11	7.3%
4. 松本市以外の長野県内に宿泊	10	6.7%
6. 無回答	1	0.7%

F5 次の宿泊先



F5追加 上高地の宿泊数

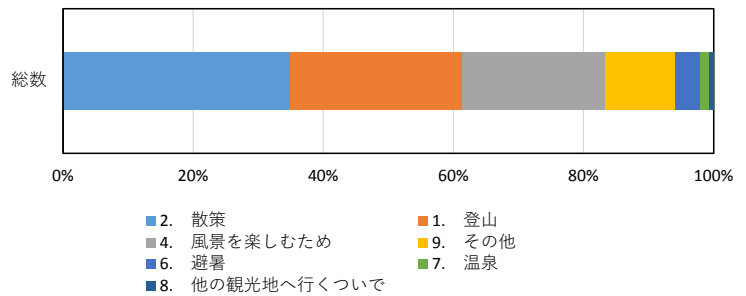


<質問 10問>

Q1 上高地を訪れた主たる目的は何ですか。

2. 散策	52.5	35.0%
1. 登山	39.5	26.3%
4. 風景を楽しむため	33	22.0%
9. その他	16	10.7%
6. 避暑	6	4.0%
7. 温泉	2	1.3%
8. 他の観光地へ行くついで	1	0.7%
3. キャンプ・宿泊	0	0.0%
5. 動植物の観察	0	0.0%

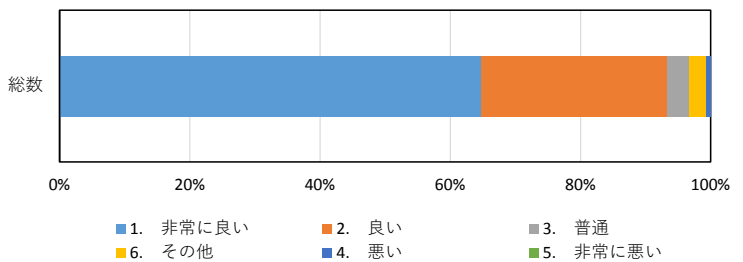
Q1 訪れた目的



Q2 上高地を訪れてみて、上高地の自然や景観についてどのように感じましたか。

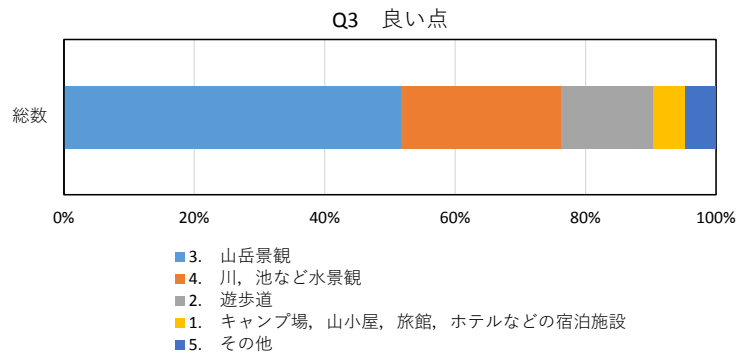
1. 非常に良い	97	64.7%
2. 良い	43	28.7%
3. 普通	5	3.3%
6. その他	4	2.7%
4. 悪い	1	0.7%
5. 非常に悪い	0	0.0%

Q2 感想



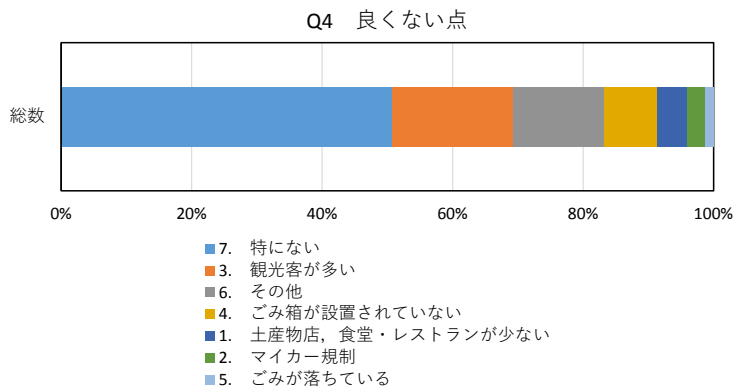
Q3 上高地の良いと思う点はどれですか。

3. 山岳景観	77	51.3%
4. 川、池など水景観	36.5	24.3%
2. 遊歩道	21	14.0%
1. キャンプ場、山小屋、旅館、ホテルなどの宿泊施設	7.5	5.0%
5. その他	7	4.7%
6. 特にない	0	0.0%



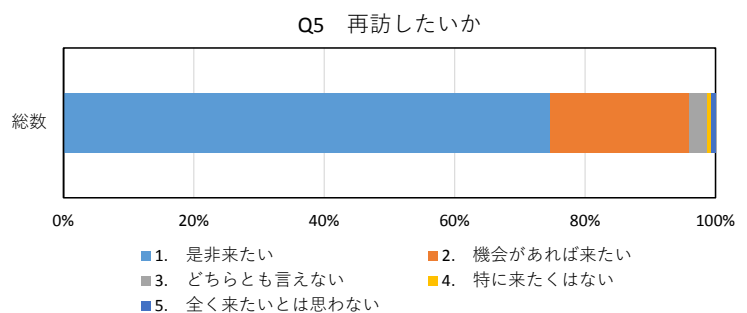
Q4 上高地の良くないと思う点はどれですか。

7. 特にない	76	50.7%
3. 観光客が多い	28	18.7%
6. その他	21	14.0%
4. ごみ箱が設置されていない	12	8.0%
1. 土産物店、食堂・レストランが少ない	7	4.7%
2. マイカー規制	4	2.7%
5. ごみが落ちている	2	1.3%



Q5 また上高地を訪れたいと思いますか。

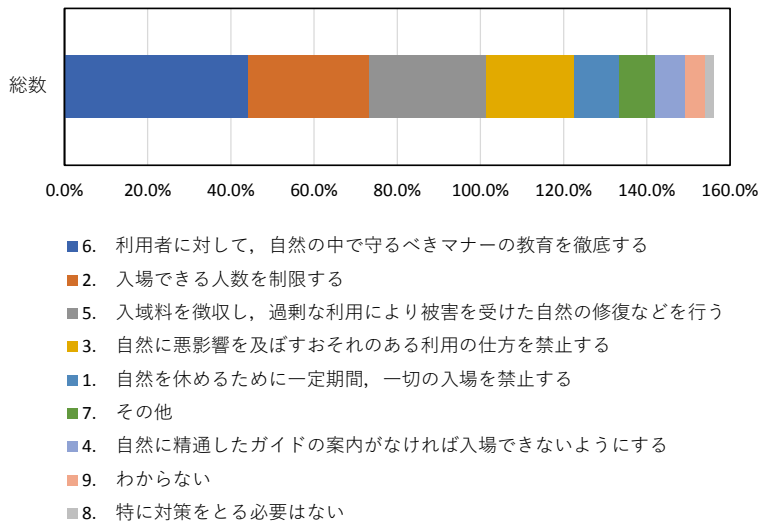
1. 是非来たい	112	74.7%
2. 機会があれば来たい	32	21.3%
3. どちらとも言えない	4	2.7%
4. 特に来たくはない	1	0.7%
5. 全く来たいとは思わない	1	0.7%



Q6 上高地などの国立公園を訪れる人が休日などの関係で一時期に集中するため、植物が踏みあらされたり、混雑により自然を快適に楽しめないなどの問題が生じる場合があります。このような問題に対して、あなたは、どのような対策をとる必要があると思いますか。この中からいくつでもあげてください。M.A.

6. 利用者に対して、自然の中で守るべきマナーの教育を徹底する	66	44.0%
2. 入場できる人数を制限する	44	29.3%
5. 入域料を徴収し、その費用で過剰な利用により被害を受けた自然の修復などを行う	42	28.0%
3. 車は使わず徒歩のみでの利用にするなど、自然に悪影響を及ぼすおそれのある利用の仕方を禁止する	32	21.3%
1. 自然を休めるために一定期間、一切の入場を禁止する	16	10.7%
7. その他	13	8.7%
4. 自然に精通したガイドの案内がなければ入場できないようにする	11	7.3%
9. わからない	7	4.7%
8. 特に対策をとる必要はない	3	2.0%

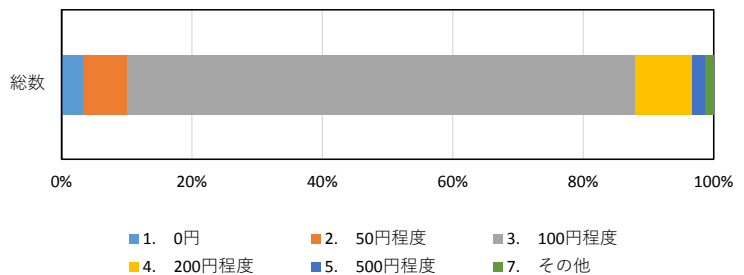
Q6 混雑に対する対策



Q7 上高地での適切な施設の管理や自然を保護する活動のために、トイレの使用料を支払わなければならない場合、1回の利用につきいくらまでなら許容できますか。

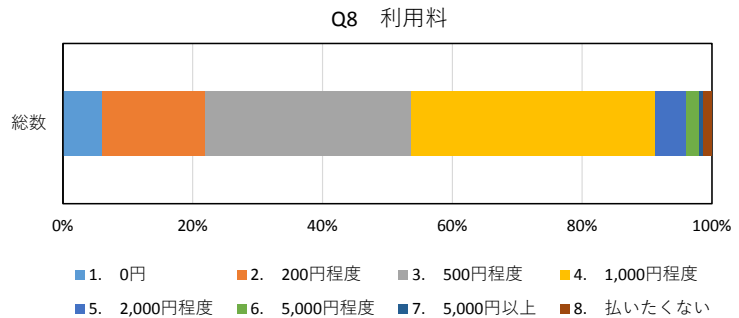
1. 0円	5	3.3%
2. 50円程度	10	6.7%
3. 100円程度	117	78.0%
4. 200円程度	13	8.7%
5. 500円程度	3	2.0%
6. 500円以上	0	0.0%
7. その他	2	1.3%
8. わからない	0	0.0%

Q7 トイレ使用料



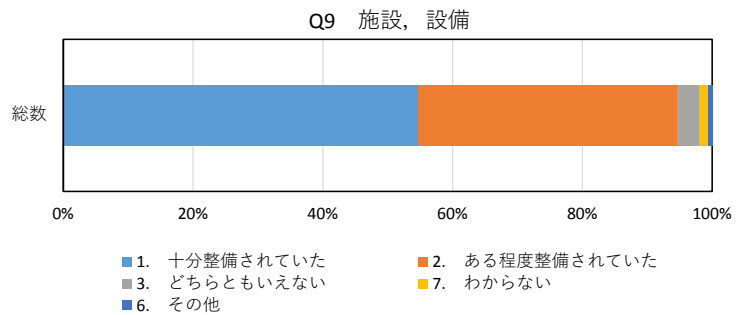
Q8 上高地などの日本を代表する優れた自然地において登山道，木道，トイレなどの公共施設を適切に管理するために，利用料（入域料）を支払わなければならないとしたら，1回いくらまでなら許容できますか。

1. 0円	9	6.0%
2. 200円程度	24	16.0%
3. 500円程度	47.5	31.7%
4. 1,000円程度	56.5	37.7%
5. 2,000円程度	7	4.7%
6. 5,000円程度	3	2.0%
7. 5,000円以上	1	0.7%
8. 払いたくない	2	1.3%
9. その他	0	0.0%
10. わからない	0	0.0%



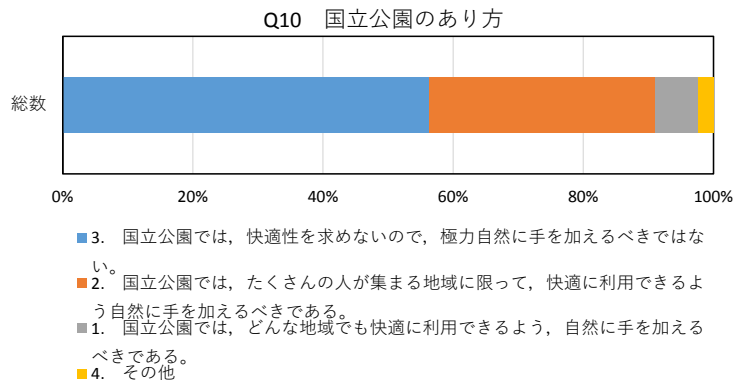
Q9 上高地の観光客向けの施設，設備は十分整備されていましたか。

1. 十分整備されていた	82	54.7%
2. ある程度整備されていた	60	40.0%
3. どちらともいえない	5	3.3%
7. わからない	2	1.3%
6. その他	1	0.7%
5. 全く整備されていなかった	0	0.0%
4. 十分整備されていなかった	0	0.0%



Q10 今後の国立公園（上高地も含む）のあり方について，あなたのお考えに最も近いものを1つお選び下さい。

3. 国立公園では，快適性を求めないので，極力自然に手を加えるべきではない。	84.5	56.3%
2. 国立公園では，たくさんの人が集まる地域に限って，快適に利用できるよう自然に手を加えるべきである。	52	34.7%
1. 国立公園では，どんな地域でも快適に利用できるよう，自然に手を加えるべきである。	10	6.7%
4. その他	3.5	2.3%



単一回答の設問に2つの回答があった場合は，0.5ずつ回答したものとして集計した。
ご協力有難うございました。