

エコキャンパスカード

信州大学松本キャンパス

環境マネジメントシステム



信州大学
SHINSHU UNIVERSITY

所 属	
氏 名	
環境配慮活動	

信州大学松本キャンパス環境方針

[基本理念]

かけがえのない地球環境を守るため、本学における教育・研究、診療・地域貢献、国際交流など、あらゆる活動を通して、人と自然が調和した、持続可能な社会の実現に貢献します。

[基本方針]

信州大学は、この基本理念を実現するために、国内外の機関・団体等とも連携を図りつつ、本学の教職員・学生ならびに本学にかかわるすべての人々の協力のもと、Green の“G”を1つの旗印として以下の活動を推し進めます。

1. 豊かな自然に恵まれた信州に立地する大学としての特色を生かしつつ、環境に関する教育・研究活動を積極的に進めるとともに、その成果を国内外に発信します。
2. 教育・研究、診療・地域貢献、国際交流など、あらゆる活動を通じて、本学にふさわしい環境マインドを持った人材を育成します。
3. 環境にかかわる法令を遵守するとともに、環境マネジメントシステムの継続的改善を図り、環境負荷の低減と環境保護・汚染の予防に努めます。

この基本方針は文書化し、本学の教職員・学生ならびに本学にかかわるすべての人々に対して周知するとともに、一般にも公開します。

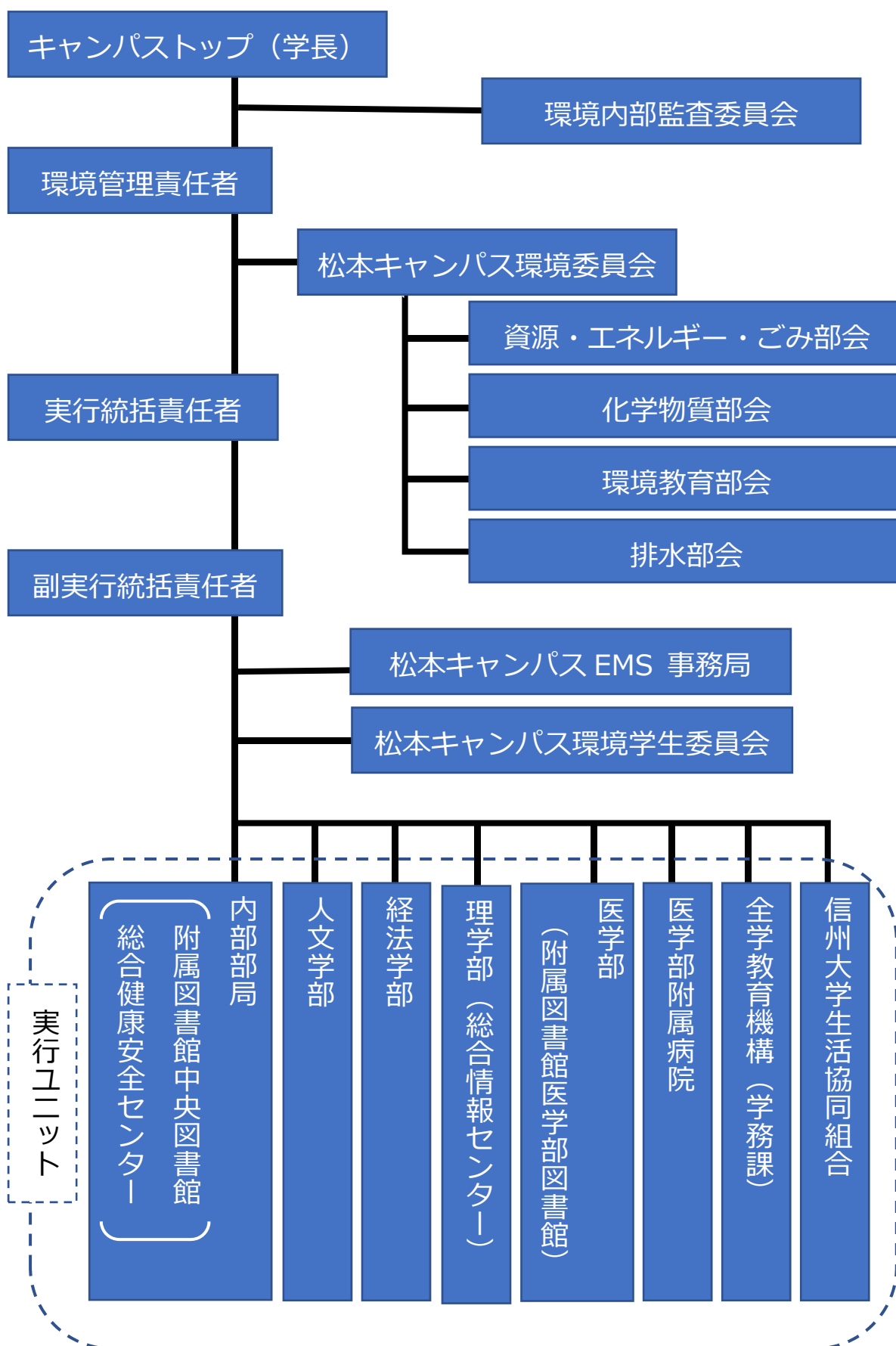
キャンパストップ（学長） 濱田 州博

環境配慮の心得

- ◎ 使っていない電気器具や照明のスイッチはこまめに切る。
- ◎ 暖房温度は下げ、冷房温度は上げる。
- ◎ 両面印刷・両面コピーを推奨し、紙使用量の削減を心がける。また、使用済用紙は紙資源回収 BOX に入れる。
- ◎ キャンパス内のごみは、「松本キャンパスのごみ分別基準」で分別する。
家庭・下宿のごみは、各自治体の基準で分別する。
- ◎ 化学薬品、実験廃液、高圧ガスは手順書通りに取扱う。

私は環境配慮のために、表紙に記載した環境配慮活動を励行します。

環境管理組織図



信州大学環境関連サイト

松本キャンパス環境マネジメントシステム

<https://www.shinshu-u.ac.jp/ems/asahi/>

mailto:m_ems@shinshu-u.ac.jp

松本キャンパス環境学生委員会

mailto:m_esc@shinshu-u.ac.jp

環境への取組

<https://www.shinshu-u.ac.jp/environment/>

教育学部環境への取り組み

<https://www.shinshu-u.ac.jp/faculty/education/ems/>

工学部環境マネジメントシステム

<https://www.shinshu-u.ac.jp/faculty/engineering/ems/>

農学部環境委員会

<https://www.shinshu-u.ac.jp/faculty/agriculture/environment/>

繊維学部環境マネジメントシステム

<https://www.shinshu-u.ac.jp/faculty/textiles/environment/>

緊急連絡先

連絡先	電話番号
信大災害・緊急ダイヤル	0263-37-3333
松本広域消防局	0263-25-0119
松本警察署	0263-25-0110
松本市役所	0263-34-3000
松本ガス	0263-25-6060
中部電力	0120-984-530
松本市上下水道局	0263-48-6830

可燃ごみ

- ◎ 汚れのひどいプラスチック類
 飲食容器プラスチック(カップ麺・ 弁当などの容器と蓋)
- ◎ ボールペン
- ◎ 紙製 (再生化できないもの)
- ◎ 生ごみ
- ◎ 木材
- ◎ 乾燥剤
- ◎ 保冷剤
- ◎ 使い捨てカイロ
- ◎ CD
- ◎ 紙パック
- ◎ 炭 (完全に消火する。自然では分解されない。)

容器包装プラスチック

- ◎ プラマーク表示のある包装・梱包用プラスチックのうち、中身の食品などによる汚れのないもの

不燃ごみ

- ◎ ライター(中身は使い切る)
- ◎ 傘
- ◎ ケーブル
- ※陶器・鏡・ガラス類、電池など → 直接ごみステーションへ

ペットボトル

- ◎ 中身は残さない
- ◎ ボトル本体のみ
- ◎ 蓋とラベルは分別して容器包装プラスチックへ

スチール缶

- ◎ 中身は残さない
- ◎ スチール缶マークのあるもの

アルミ缶

- ◎ 中身は残さない
- ◎ アルミ缶マークのあるもの

びん

- ◎ 中身は残さない
- ◎ キャップは表記に従い分別する
- ◎ ビールビン・一升瓶は購入店へ

生協の弁当箱（リ・リパック）

- ◎ フィルムを剥がして、回収BOXへ（フィルムと蓋は可燃ごみです）

分別にご協力をお願いします

参考：識別マーク

