

## 小中学生向け 実験・体験講座

日時

8月3日月

会場

信州大学長野(工学)キャンパス  
長野市若里4-17-1



【申込期間】6月30日～7月9日 正午

申込者多数の場合は抽選となります



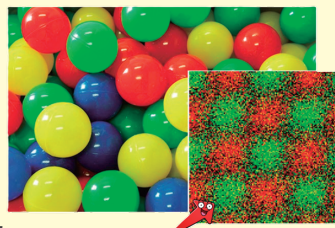
お申し込み  
はこちらから

参加  
無料



“ごちゃまぜ”にすると何が起こる!?

### ごちゃまぜ科学で 未来の電池を作ろう!



受付 10:00～ 解散 15:30 ぜっつ先生

20名募集

対象:小学5・6年生・中学生

本プログラムはJSPS科研費26HT0069の助成をうけたものです

夏休みは  
信州大学工学キャンパスへ

GO!

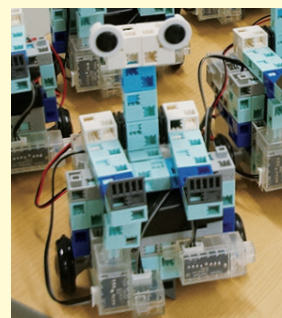
君の設計通りに動くかな?

### お絵かき<sup>で</sup> プログラミング

受付 9:30～ 解散 16:00 かやま先生

20名募集

対象:小学5・6年生



★当日の詳細なスケジュールにつきましては、信州大学ホームページより各講座の案内をごらんください。

くわしい内容は信大ホームページから

信州大学 ひらとき

検索

お問い合わせ

信州大学工学部 研究支援係

☎026-269-5760 (平日9:00～17:00)  
Email:hirameki@shinshu-u.ac.jp

# 信州大学アクア・リジェネレーション機構、工学部は 子どもたちの未来の夢づくりを 科学を通じて応えんします!

このイベントは、大学で行っている最先端の研究成果について、小学校5・6年生、中学生の皆さんが、直に見る、聞く、ふれることで、科学のおもしろさを感じてもらうプログラムです。  
信州大学工学キャンパスで行う研究に興味と関心のある小・中学生のご参加をお待ちしております。

8/3  
月

開催講座

～ナノの世界とハイエントロピーのふしぎ～

## ごちゃませ科学で 未来の電池を作ろう!

信州大学アクア・リジェネレーション機構  
教授 是津 信行

元素をごちゃませにすると、  
未来の電池はもっと強くなる。  
ナノの世界をデザインして、  
未来の電池づくりにふれよう。



システム開発の裏側、おしえちゃいます

## お絵かき<sup>で</sup> プログラミング

信州大学工学部 情報数理・融合システム分野  
教授 香山 瑞恵

○と□と→を組み合わせてロボットを  
思い通りに動かしてみよう! 君の設  
計通りに動かな?  
4台のロボットでのリレー競技のプロ  
グラミングにも挑戦するよ。  
君の参加を待ってます♥



### 保護者の皆さまへ

申込フォームより、6/30～7/9正午の間にお申し込みください。  
お電話、Eメールでのお申し込みは承っておりません。

- 申込者多数の場合は抽選を行い、7月14日頃に結果を申込者全員にメールでお知らせします。
- 参加決定者には7月14日以降に詳しい案内をお送りいたします。集合・開催場所、持ち物について記載しておりますので、必ずご確認ください。
- 飲み物・お菓子・昼食を大学でご用意いたします。詳細は、参加決定者へ行う案内をご確認ください。「お絵かき de プログラミング」講座については、昼食の用意はございません。
- 参加するお子さんは全員傷害保険に加入していただきます。(保険料は主催者が負担)
- 保護者用控え室をご用意いたしません会場での見学は可能です。
- 当日の様子は、本学および関係機関の広報・報告資料等に使用させていただきます。また、報道機関による取材・メディア掲載の可能性がございますので、あらかじめご了承ください。

## 開催場所 長野(工学)キャンパス

長野市若里 4-17-1

