

# 信州大学グリーン・イノベーション研究の考え方

(信州の地形になぞらえて)

川上

作る (賦存量評価)

水・太陽光・木質  
風量・地下水



小水力発電

中山間地



風力発電



太陽光発電

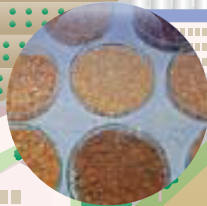
川中

集める・貯める・送る

(変換技術の革新化  
グリーンプロセス化)  
回収・再利用



地下熱



バイオマス発電

都市部



キャパシタ  
光化学蓄電池

スマートグリッド

次世代(双方向)電力網

川下

使う

(エネルギー利用  
材料利用  
インフラ整備)



家庭



EV車

工場

次世代(双方向)電力網