

世界の豊かな生活環境と地球規模の持続可能性に貢献する

# アクア・イノベーション拠点 (COI) 第3回シンポジウム

～ Phase1 の成果を踏まえ、Phase2 へ～

水処理技術の各分野における第一人者を招待し、上下水道などの水利用・再生システム、海水淡水化などの造水システムに関する技術動向を紹介した 2015 年 2 月の第 2 回シンポジウムに引き続き、第 3 回シンポジウムを開催します。

今回は Phase1(2013～2015 年度) が間もなく終わることを踏まえ、カーボンナノチューブ・ポリアミド複合膜の開発、セルロース高強度ゲル形成プロセスの発見など、主な研究開発成果の紹介を「第一部」の柱とします。さらに、世界で深刻化する水の危機を振り返り、信州大学 COI と COI-S の成果をどう生かしていくべきかをテーマとするパネル討論が中心の「第二部」を加え、「世界中の人々が十分に水を得られる 10 年後」というビジョンの実現に向け、当拠点が取り組むべき課題を改めて整理することを目的とします。

## 日時・場所

2016年2月5日(金) 13時～17時35分

長野(工学)キャンパス

信州大学国際科学イノベーションセンター2階 セミナースペース

## プログラム(敬称略)

### 《11:00～12:00 ポスターセッション(コアタイム)》

13:00～13:05 開会の挨拶 濱田 州博(信州大学学長)

13:05～13:20 来賓挨拶 文部科学省、長野県(予定)

### 【第一部：アクア・イノベーション拠点の成果】

13:20～13:40 特別講演「COI プログラムに期待すること」

住川 雅晴(JST・COI プログラム・ビジョン3ビジョナリーリーダー/日立製作所顧問)

13:40～14:50 信州大学 COI と COI-S の取り組み報告

上田 新次郎(信州大学 COI プロジェクトリーダー/日立製作所インフラシステム社 技術最高顧問)

遠藤 守信(信州大学 COI 研究リーダー/信州大学特別特任教授)

高橋 桂子(信州大学 COI-S 研究リーダー/JAMSTEC 地球情報基盤センター センター長)

(休憩 20分)

### 【第二部：研究成果の社会実装について考える】

15:10～15:50 基調講演

滝沢 智(東京大学大学院工学系研究科都市工学専攻 教授)

15:50～17:15 パネルディスカッション

テーマ：「信州大学 COI の取り組みと多様な社会実装の形」

モデレータ：田中 厚志(信州大学 COI 研究推進機構 副機構長)

コメンテータ：山浦 愛幸(長野県経営者協会 会長)

パネリスト：滝沢 智(東京大学大学院工学系研究科都市工学専攻 教授)

大西 真人(日立製作所インフラシステム社 技術開発本部松戸企画部 部長)

辺見 昌弘(信州大学 COI サブプロジェクトリーダー/東レ理事)

加来 啓憲(栗田工業 開発企画部 企画課長)

他

### 【17:15～17:30 シンポジウム総括】

浅野 孝(カリフォルニア大学デービス校名誉教授)

17:30～17:35 閉会の挨拶

中村 宗一郎(信州大学理事・農学部長)

### 《17:45～19:15 情報交換会》

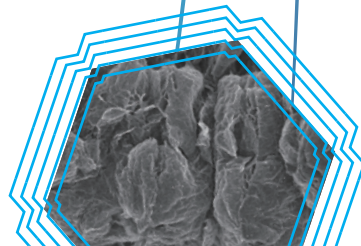
参加費：3,000 円 会場：長野市ものづくり支援センター(UFO)5階

## 主催

世界の豊かな生活環境と地球規模の持続可能性に貢献するアクア・イノベーション拠点(COI)



事前申込制  
詳細は裏面をご覧ください



## ◆お申し込みのご案内

対象 本拠点関係の研究者、本拠点の活動に関心のある研究者、水処理や膜の利用に興味のある企業の開発・技術者、社会実装に関心のある一般の方

申込方法 E-mail・FAXにてお申し込み頂けます。

- ①E-mail  
必要事項をご記入の上、下記メールアドレスにてお申し込みください。

**【coi\_info@shinshu-u.ac.jp】**

- ②FAX  
このリーフレット本面が申込書となっております。下記の必要事項をご記入の上、事務局までFAXにてお申し込みください。

**【FAX：026-269-5710】**

申し込み締切日 2016年1月29日(金)

## お問い合わせ先

信州大学世界の豊かな生活環境と地球規模の持続可能性に貢献するアクア・イノベーション拠点(COI)

担当：中村

《事務局》

〒380-8553

長野県長野市若里4-17-1

信州大学長野(工学)キャンパス内

国際科学イノベーションセンター3F

Tel：026-269-5762

E-mail：coi\_info@shinshu-u.ac.jp

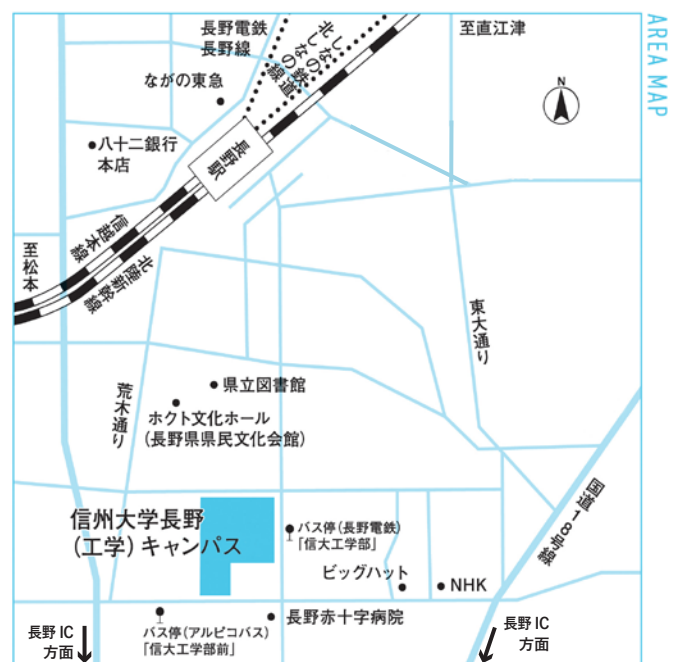
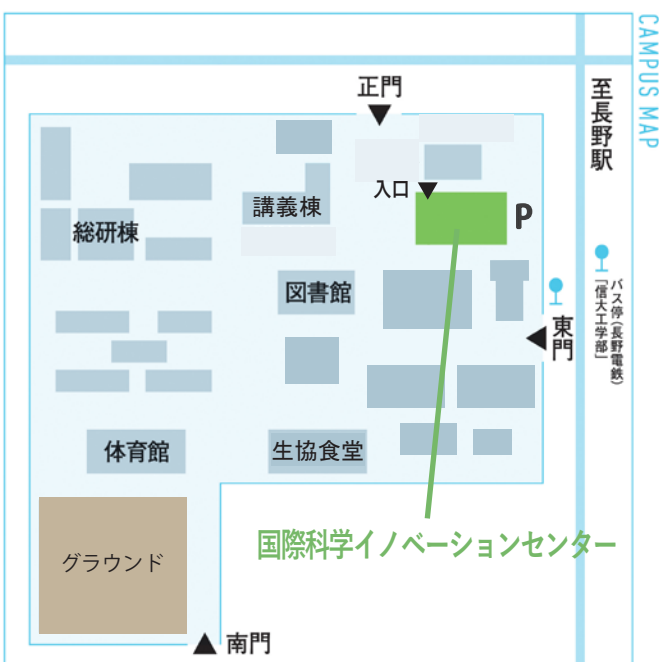
http://www.shinshu-u.ac.jp/coi/



## ◆参加者記入欄

団体・法人名 部署名 役職	お名前	情報交換会への参加 (参加費 3000円)	連絡先(TEL・E-mail)
		出・欠	TEL: E-mail:
		出・欠	TEL: E-mail:
		出・欠	TEL: E-mail:

## ◆会場のご案内 ※駐車場に限りがございますので、できるかぎり公共交通機関をご利用ください。



### 《交通のご案内》

JR 長野駅善光寺口から：アルピコバス2番のりば「日赤経由松岡行き」「大塚南行き」「ビッグハット行き」のいずれかに乗車(8分)、「信大工学部前」下車、進行方向に向かって徒歩300m

JR 長野駅東口から：徒歩20分。もしくは長電バス1番のりば「日赤経由アークス中央行き」「日赤経由水野美術館行き」「保科温泉行き」のいずれかに乗車(5分)、「信大工学部」下車

高速道路から：上信越自動車道 長野インターチェンジから20分