

# ストレスフリー社会を実現する コミュニケーションツールを デザインしよう!!

第3回対話型ワークショップ(WS)開催



日時: **2014年2月14日(金) 13:30~17:30(13:00受付開始)**

場所: 信州大学 松本キャンパス  
信州地域技術メディカル展開センター(CSMIT)1階103会議室

誰でも参加可!

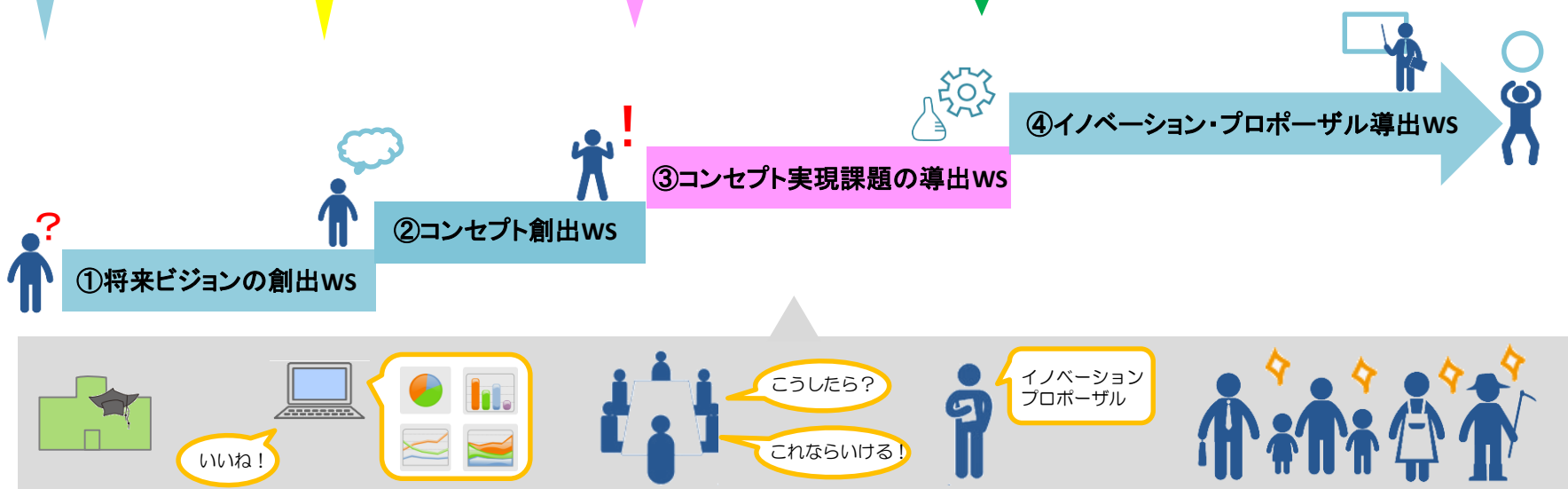
参加無料!

対象: 地域の方、企業の方、行政の方、大学教職員・学生の方

信州・世界の未来を考え行動したい!

産学連携、異分野・文理融合の萌芽研究のヒントを得たい!

対話による新しいマーケティング・ツールを体験したい!



申込先: 専用申込フォーム (参加無料、定員 35名)

<http://p.tl/TKvD> ※お申込み時にご入力いただいたEmailアドレス向けに、ワークショップで使用する資料を事前に送付させていただく場合がございます。

申込期限: 平成26年2月10日(月) 正午 定員に達し次第締め切らせていただきます。

詳細情報はこちら:<http://www.shinshu-u.ac.jp/project/innovation-taiwa/info/2014/01/3.html>

※専用フォーム以外でお申込みをされる方は、参加者氏名、性別、年齢、所属、専門性(得意分野)、連絡先 (Email又はTEL) をご記入の上、下記メールアドレスにご送付ください。

※申込時にご記入いただいた個人情報は、国立大学法人信州大学の個人情報の取扱いに関する基本方針を遵守の上、当ワークショップの登録情報として利用し、他の用途には使用いたしません。当ワークショップにおいて写真、ビデオ撮影を行います。本写真はHPに公開させていただきます。ビデオは記録用とし、本事業目的以外に使用することはございません。



主催: 信州大学 産学官連携推進本部URA室

協力: 特定非営利活動法人SCOP、長野県デザイン振興協会

お問合せ: ☎ 0263-37-3530

Fax: 0263-37-3425

✉ [info\\_ura@shinshu-u.ac.jp](mailto:info_ura@shinshu-u.ac.jp)

Facebook: 『信州大学イノベーション対話プログラム』

<https://www.facebook.com/shinshu.university.innovationtaiwa>

## 目的

信州大学では、イノベーションを創出するために、多様な参加者による全4回からなる対話型ワークショップ(対話型WS)を実施しております。2回にわたる対話型WSの結果、『ストレスフリーな社会を実現する生体反応を活用したコミュニケーション・ツール』が提案されました。第3回対話型WSでは、既存の技術的背景をふまえ、将来ニーズに合致した新しいコミュニケーションツールを具体化します。

### 対話型ワークショップとは？

参加者同士の対話を通じて、新たなアイデアの創出や課題解決を行うワークショップです。多様な参加者の知識や視点を対話に取り込むことで知的資本を生み出します。

### 質より量のブレインストーミング(BS)

4人～8人程度のグループで、とにかくたくさんアイデアを創出します。BSではコメントや評価を一切廃し、アイデア創出に注力します。また、他の人が出したアイデアから連想し、個人の思考では想像しえないアイデアを集合知により創出します。

### 産学官連携人材によるファシリテーション

ファシリテーターは適切なツール、発言のヒント、参加者とのコミュニケーションにより促進し、参加者が自由に思考・発言しまとめるプロセスを助けます。本事業では、ファシリテーターの育成も同時に行います。

### 脳を休めるお菓子andコーヒー

甘いお菓子と香り高いコーヒーによるブレイクはいつの時代も脳をリフレッシュし、リラックスさせてくれます。より自然な状態でワークショップに挑んで頂けるよう、無料のお菓子とお飲み物を用意しております。



### <プログラム(予)>

時間	項目
13:00	受付開始
13:30	オープニング・趣旨説明
14:00	第一部 生体反応を活用したコミュニケーションツール創出
15:30	休憩
15:45	第二部 実現に向けた技術・市場課題の抽出
17:00	まとめ・発表
17:20	クロージング
17:30	解散

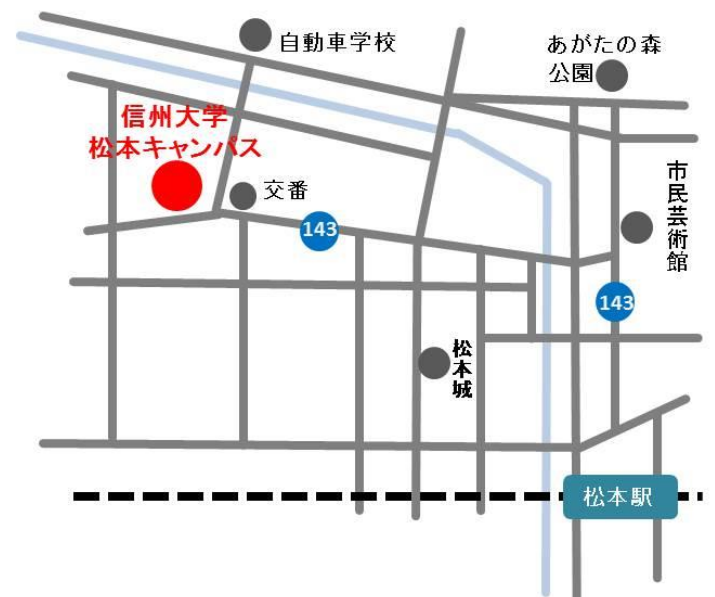
※プログラムの内容は予告なく変更の場合がございます。

### <会場>

信州大学 松本キャンパス  
信州地域技術メディカル展開センター(CSMIT) 1階  
103会議室  
住所:長野県松本市旭3-1-1

バス:松本駅バスターミナルのりば1「信大横田循環線」  
または「浅間線」乗車、「信州大学前」下車

※お車でお越しの場合、入構料が300円かかります。



### ● お問合せ先 ●

信州大学 産学官連携推進本部 URA室 (担当:鳥山・土井)

☎ 0263-37-3530

Fax:0263-37-3425

✉ info\_ura@shinshu-u.ac.jp

Facebook:『信州大学イノベーション対話プログラム』 <https://www.facebook.com/shinshu.university.innovationtaiwa>

HP:『信州大学 対話型ワークショップからはじまるイノベーション』 <http://www.shinshu-u.ac.jp/project/innovation-taiwa/>