

# 信州大学 附属図書館要覧

## 2016

### Shinshu University Library Profile 2016



北アルプスと松本市内 Photo by T. Wakabayashi

## 理念

## Policies

信州大学附属図書館は、信州大学の理念を実現するため、教育・研究の学術情報基盤組織として、『学生の学習支援』、『学術情報の提供』、『人類の知的活動の蓄積と発信』、『国際交流』、『地域に根ざした文化の振興』を進めます。

また、長野県5拠点のキャンパスにある専門図書館の特性を生かしてオンリーワンの魅力あふれる地域拠点大学にふさわしい図書館を目指します。  
平成22年11月17日制定

## 目標

## Goals

- 知の支援(学習支援)  
学生の豊かな創造性・人間性・社会性を養うために、自立的学習やキャリア教育を支援する資料の整備を図り、種々の知的活動に対応した多様な学習形態に合わせた利用空間・環境を提供します。
- 知の拠点(学術情報基盤整備)  
教育・研究上のニーズを常に把握し、必要な学術情報や資料を体系的に整備し、先進的な教育・研究環境を提供します。
- 知の発信(教育・研究活動の蓄積と発信)  
信州大学の先進的な教育・研究の成果を「信州大学学術情報オンラインシステム(SOAR)」により収集・蓄積し、世界に発信します。
- 知の国際交流(国際交流)  
諸外国からの学生・研究者や世界へはばたく信州大学の学生・研究者が必要とする資料・サービスの充実を図ります。
- 知の提供(地域貢献)  
地域文化の振興のため、地域社会との連携を積極的に推進し、地域に根ざした図書館を目指します。
- 知の集積(専門性)  
それぞれのキャンパスにある図書館は、専門図書館のそれぞれの特性を生かし、連携により総合的なサービスを提供します。  
平成22年11月17日制定

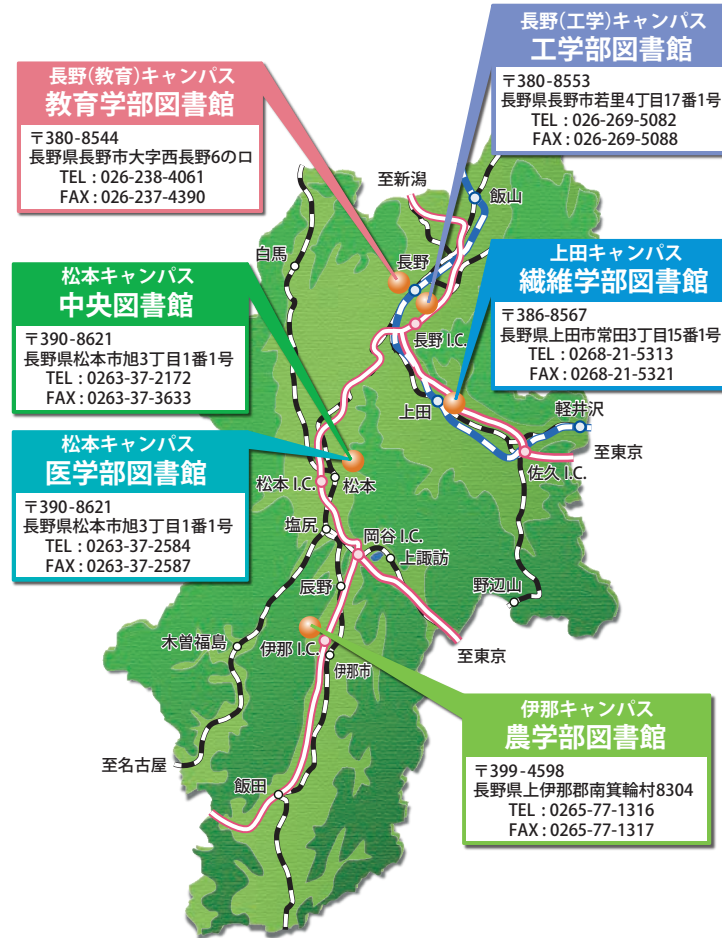
## 沿革(抄)

## History

- 昭和24年5月 附属図書館設置
- 昭和41年4月 文理学部改組に伴い、文理学部分館を廃止し、県町分館を設置
- 昭和41年4月 教育学部松本分校分館を廃止し、教育学部分館を設置
- 昭和45年2月 教育学部分館竣工
- 昭和46年3月 農学部分館竣工
- 昭和46年3月 工学部分館竣工
- 昭和47年2月 繊維学部分館竣工
- 昭和48年3月 中央館竣工
- 昭和49年4月 松本地区の県町・教養部の各分館を統合
- 昭和52年3月 医学部分館竣工
- 昭和56年3月 中央館増築(現中央図書館北棟)
- 昭和63年12月 図書館電算化システム導入
- 平成元年4月 OPAC利用サービス開始
- 平成元年10月 学術情報センターへの目録登録業務開始
- 平成10年12月 入退館管理・自動貸出システム導入
- 平成16年9月 医短図書館を医学部分館に統合
- 平成17年4月 中央館および5分館をそれぞれ松本合同図書館、教育学部図書館、医学部図書館、工学部図書館、農学部図書館、繊維学部図書館に改組
- 平成19年4月 SOAR(信州大学学術情報オンラインシステム)の正式公開
- 平成23年4月 松本合同図書館を中央図書館に改組
- 平成27年3月 中央図書館増改築竣工

## 各図書館のご案内

## Library Information



## 各図書館の開館時間

## Library Hours

図書館名	曜日/期間		土曜日	日曜日・祝日
	月～金曜日	授業期		
■ 中央図書館	8:45-22:00	8:45-17:00	10:00-19:00	10:00-19:00
■ 教育学部図書館	8:45-21:00	8:45-17:00	10:00-17:00	
■ 医学部図書館	8:45-21:00	8:45-17:00	10:00-16:00	
■ 工学部図書館	8:45-21:00	8:45-17:00	10:00-16:00	
■ 農学部図書館	8:45-21:00	8:45-17:00	11:00-18:00	
■ 繊維学部図書館	8:45-21:00	8:45-17:00	10:00-16:00	



中央ナナちゃん



教育ナナちゃん



医学ナナちゃん



工学ナナちゃん



農学ナナちゃん



繊維ナナちゃん

信州大学 | 附属図書館  
SHINSHU UNIVERSITY

編集・発行 信州大学附属図書館

平成28年7月1日発行

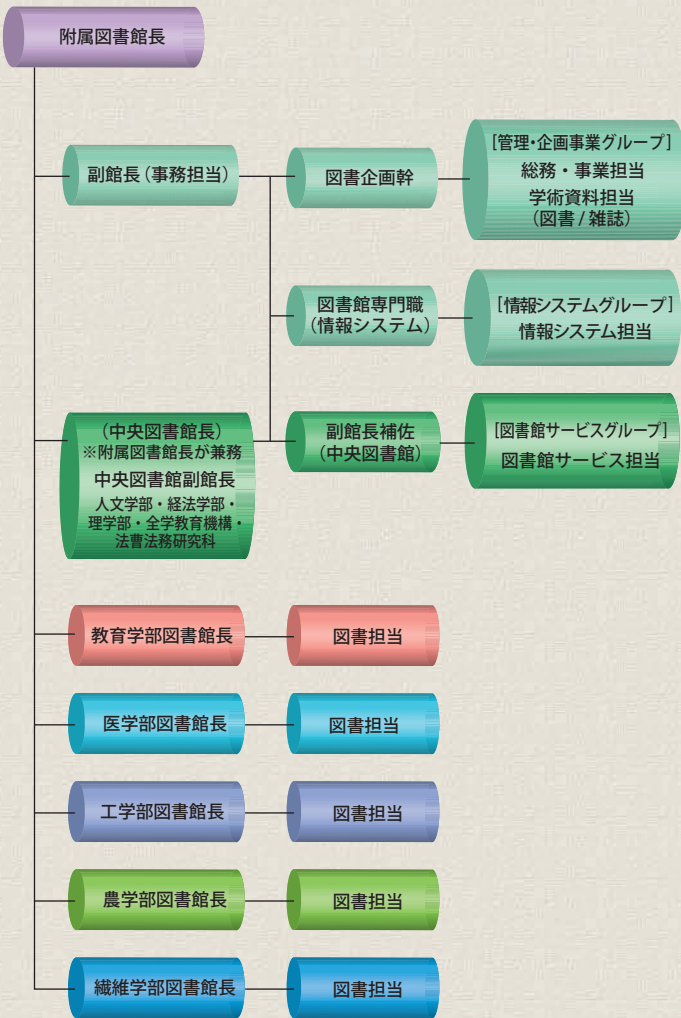
〒390-8621 長野県松本市旭 3-1-1

TEL: 0263-37-2174 FAX: 0263-37-3633

e-mail: library@shinshu-u.ac.jp

<http://www.shinshu-u.ac.jp/institution/library/>

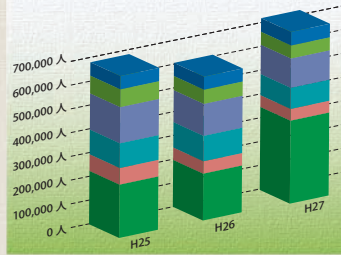
## 組織図 Organization



## 施設 Facilities

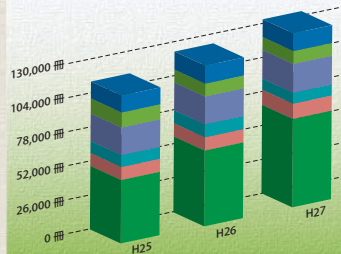
	面積 (㎡)	座席数
■ 中央図書館	6,358 ㎡	610 席
■ 教育学部図書館	1,283 ㎡	148 席
■ 医学部図書館	1,812 ㎡	204 席
■ 工学部図書館	1,470 ㎡	315 席
■ 農学部図書館	1,209 ㎡	177 席
■ 繊維学部図書館	1,172 ㎡	168 席
合計	13,304 ㎡	1,622 席

## 入館者数 Gate Counts



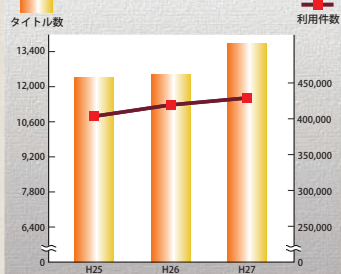
	H25	H26	H27
■ 中央図書館	225,697	198,357	351,369
■ 教育学部図書館	70,342	52,505	49,768
■ 医学部図書館	104,792	107,488	89,447
■ 工学部図書館	153,112	135,356	124,128
■ 農学部図書館	75,263	60,180	55,139
■ 繊維学部図書館	56,365	55,059	57,188
合計	685,571	608,945	727,039

## 貸出冊数 Lent Volumes



	H25	H26	H27
■ 中央図書館	47,689	56,974	66,461
■ 教育学部図書館	9,726	9,964	11,459
■ 医学部図書館	8,926	9,783	8,238
■ 工学部図書館	20,773	20,891	21,644
■ 農学部図書館	11,315	9,631	9,625
■ 繊維学部図書館	12,656	13,527	13,310
合計	111,085	120,770	130,737

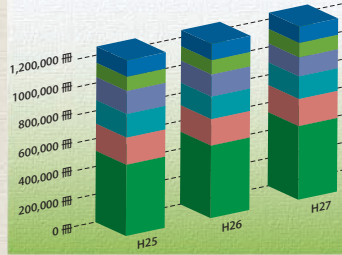
## 電子ジャーナル利用状況 E-Journals



	H25	H26	H27
■ タイトル数	12,352	12,478	13,717
■ 利用件数	403,517	419,379	429,076

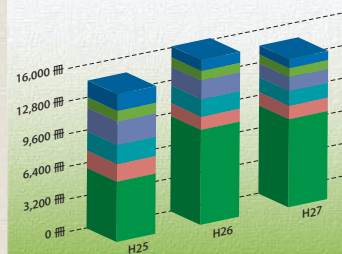
※電子ジャーナル利用状況は1月～12月の数値を掲載。その他の統計は年度単位の数値を掲載しています。  
 なお、平成25～26年度は中央図書館では再開発事業を行っており利用スペースが制限されていることから、例年に比べて利用状況が若干減少しています。信州大学機関リポジトリ利用状況のダウンロード数は、平成27年12月からシステムの移行に伴いカウント方法が変更されたことによりH27年度は減少しています。

## 蔵書数 Books & Journals



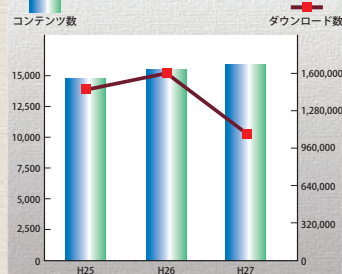
	H25	H26	H27
■ 中央図書館	507,905	516,814	524,898
■ 教育学部図書館	193,497	188,582	193,184
■ 医学部図書館	168,272	160,526	161,307
■ 工学部図書館	163,934	157,720	135,094
■ 農学部図書館	101,384	101,962	102,866
■ 繊維学部図書館	115,664	115,258	116,133
合計	1,250,656	1,240,862	1,233,482

## 受入冊数 Acquisitions



	H25	H26	H27
■ 中央図書館	5,892	9,293	8,612
■ 教育学部図書館	1,714	1,271	1,310
■ 医学部図書館	1,879	1,713	1,448
■ 工学部図書館	2,294	1,847	1,358
■ 農学部図書館	1,035	922	904
■ 繊維学部図書館	1,624	1,067	875
合計	14,438	16,113	14,507

## 信州大学機関リポジトリ利用状況 SOAR-IR



	H25	H26	H27
■ コンテンツ数	14,768	15,472	15,947
■ ダウンロード数	1,458,683	1,601,305	1,057,602

## 特殊コレクション Special Collections

資料名	概要	所蔵館
小谷コレクション	国内では有数の山岳関係資料のコレクション。国内外の登山と山に関する資料約8,000点。江戸期のものを中心に「近世日本山岳関係データベース」にて公開。	■ 中央
石井鶴三コレクション	彫刻家・挿絵画家として活躍した芸術家「石井鶴三」に関するコレクション。鶴三の創作活動上の資料・スケッチ・作品のほか、書簡・愛用品など約3万点。	■ 中央
北杜夫文庫	旧制松本高等学校出身の作家「北杜夫」の蔵書約600冊。交友があった作家から贈られたサイン本などを多く含んでいる。	■ 中央
旧制松本高等学校蔵書	本学の前身である旧制松本高等学校時代の蔵書約2万冊。	■ 中央
絵画	旧制松本高等学校時代に収集された19点を含む絵画。作品は藤島武二「ローマの風景」や岡田三郎助「信濃の春」など。	■ 中央
藩文庫	信濃国高島藩長善館、飯田藩読書場、松本藩崇教館、竜岡藩尚友館使用の和漢書124点1,180冊。明代の十三経註疏汲古閣藩、清の道光年間の院元編皇清経解など。	■ 教育

## 利用ガイダンス Guidance

	H27	開催回数	参加人数
■ 中央図書館	47	(45)	2,107 (2,090)
■ 教育学部図書館	10		61
■ 医学部図書館	17	(6)	1,030 (345)
■ 工学部図書館	22		267
■ 農学部図書館	4		55
■ 繊維学部図書館	25		243
合計	125	(51)	3,763 (2,435)

※ ( ) は新入生対象利用ガイダンスで内数。

## トピックス Topics

- ・近世日本山岳関係データベース 公開 (H23.4)
- ・長野県遺跡資料リポジトリ公開 (H23.5)
- ・マスコットキャラクター「信大ナナちゃん」誕生 (H23.10)
- ・「附属図書館研究」WEB版創刊 (H24.3)
- ・信州共同リポジトリ公開 (H24.4)
- ・山梨県遺跡資料リポジトリ公開 (H24.11)
- ・語りつぐ「濁流の子」アーカイブ公開 (H27.4)
- ・中央図書館リニューアル・オープン (H27.6)
- ・「北杜夫文庫」創設 (H27.7)
- ・全国遺跡報告総覧 (新潟県域) 公開 (H27.9)

## 地域連携図書館 (自治体順) Regional Alliances Library

県立長野図書館、松本市図書館、市立須坂図書館、伊那市立図書館、市立大町図書館、市立飯山図書館、塩尻市立図書館、安曇野市図書館、南箕輪村図書館  
 (平成28年7月1日現在)