

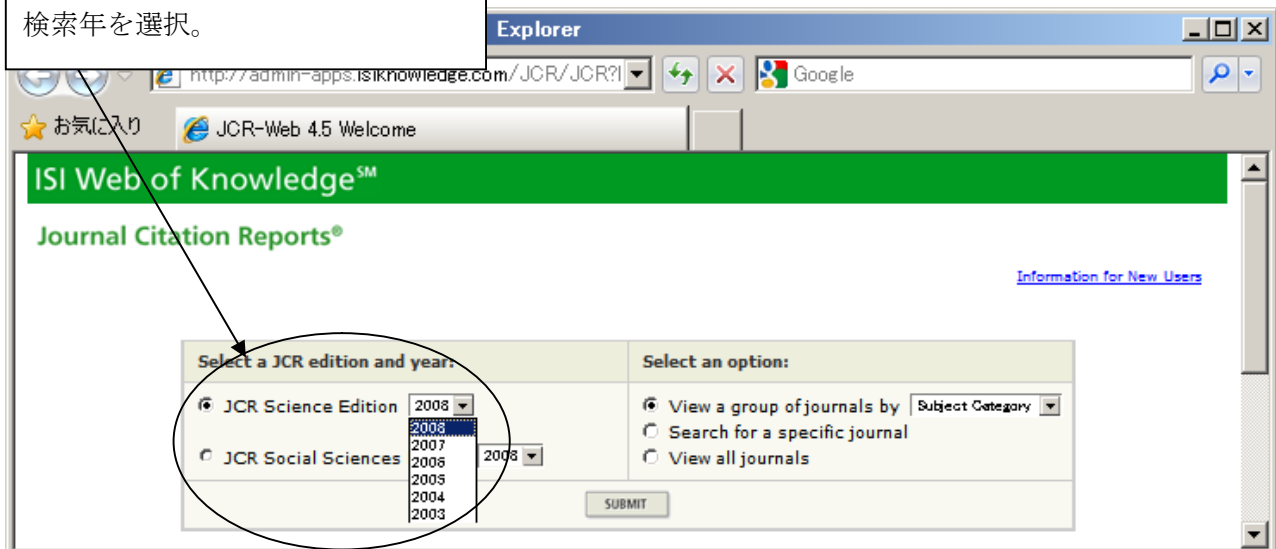
Impact Factor の調べ方



“Journal Citation Reports”
をクリック。

医学系(自然科学系)雑誌の検索は、
”JCR Science Edition”にチェック。
検索年を選択。

※契約上、2002年以前のは検索不可
※毎年7月頃、前年のデータ(最新版)が検索可能となる



特定の雑誌名で検索する場合

→”Search for a specific journal”にチェック。

分野で検索する場合

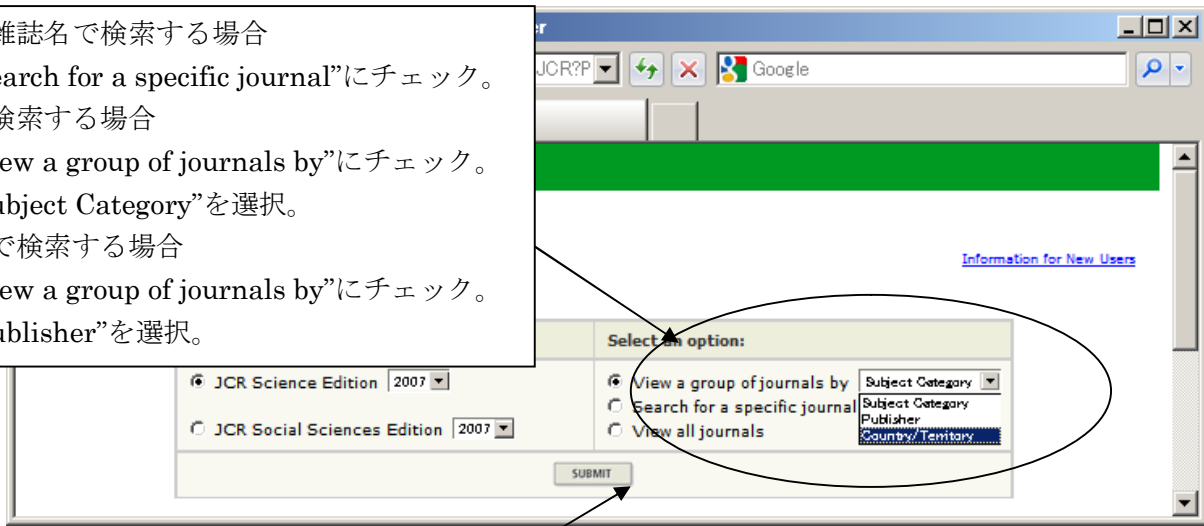
→”View a group of journals by”にチェック。

”Subject Category”を選択。

出版社で検索する場合

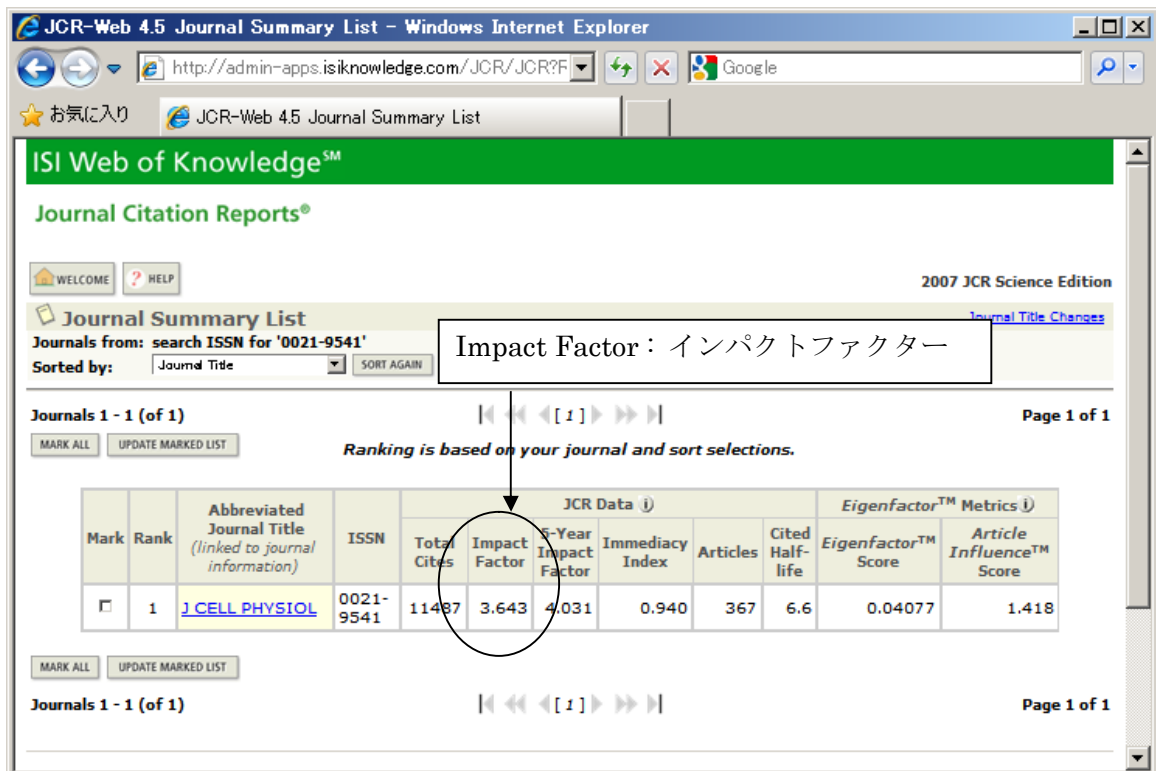
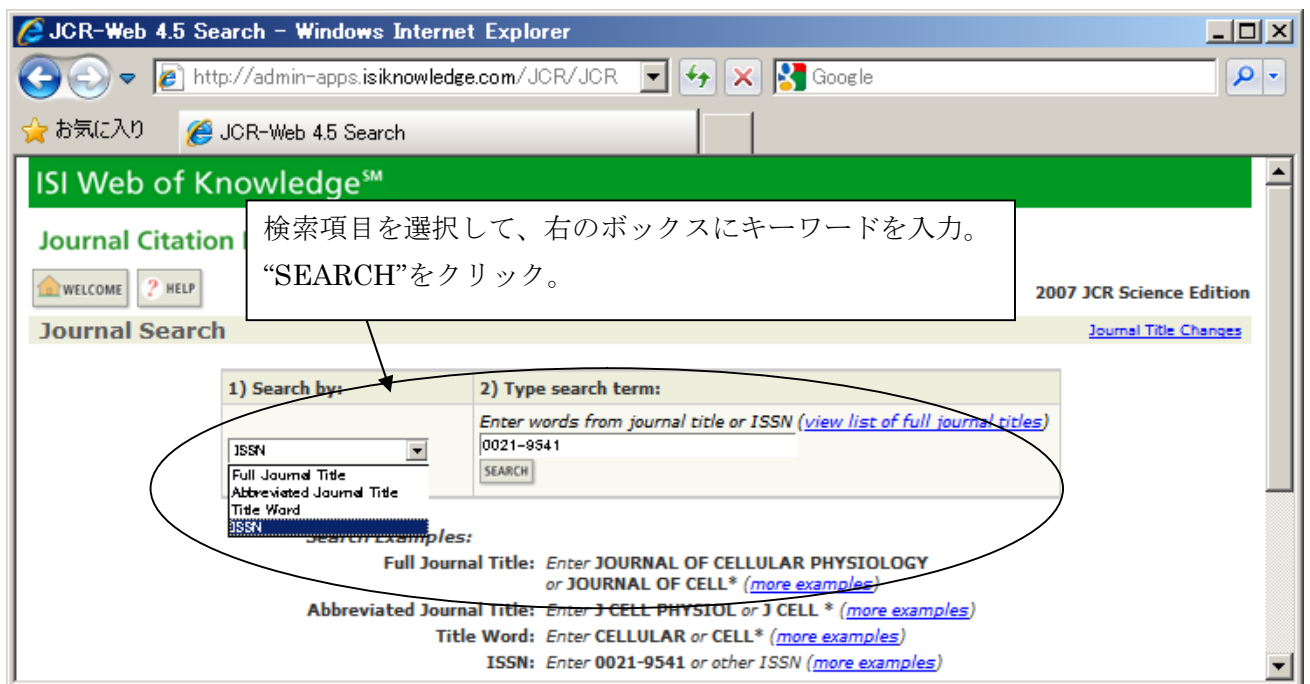
→”View a group of journals by”にチェック。

”Publisher”を選択。



選択したら、”SUBMIT”をクリック。

(ここでは、特定の雑誌名で検索するとします)



○その他の項目について

Total Cites： 検索した雑誌から対象年中に引用された回数。

5-Year Impact Factor： インパクトファクターの 5 年間平均。

Immediacy Index： 検索した雑誌に掲載された論文が対象年内にどれだけ早く引用されたかを示す尺度。

Articles： 検索した雑誌に対象年中に掲載された論文数。

Cited Half-Life： 検索した雑誌が引用された回数の各年毎の累積が、
引用された総数の 50%に至るまでの現在から過去への年数。
その雑誌がどれくらいの期間、他の雑誌に引用されているかを評価するための参考となる。