



あおぞら通信



No.18 2014.6.2発行

いつも病後児保育所「あおぞら」をご利用、また保育所運営にご理解いただき、誠にありがとうございます。

おねがい

ご利用予約後から利用までの間に、症状や診断名に変更があれば、当日朝でもかまいませんのでご利用前にお電話等でご連絡をお願いいたします。隔離室確保などの参考にいたしますので、ご協力をよろしくお願いいたします。



昨年度の利用状況



病後児保育所「あおぞら」の昨年度の利用状況をお知らせします。

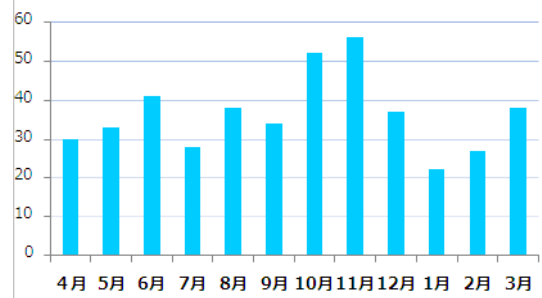


- 1年間の総利用者は延べ436名で、一昨年度（H24年度）の264名から約1.7倍に増えました。
- 特に秋は利用者が多く、一因として感冒（風邪）の流行がありました。【グラフ1】
- 疾患別の割合をみると、感冒（風邪）が約65%を占めています。【グラフ2】
- 年齢別の割合をみると、3歳までのお子さんが75%以上を占めています。【グラフ3】
- 一方で園児や小学生の利用もあり、体調だけでなく年齢にも考慮した過ごし方を心がけています。

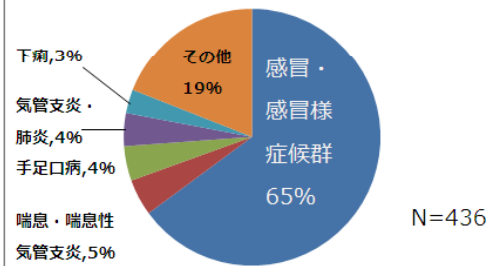


特に感染症の流行時など、予約がとりにくくご迷惑おかけすることもございますが、ご理解いただきますよう、お願いいたします。

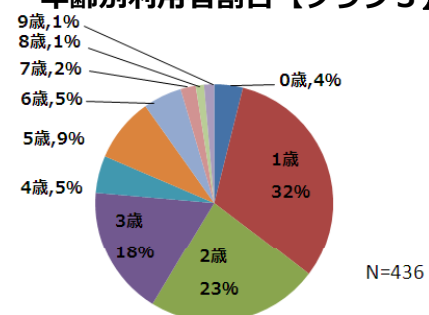
（人） 月別利用者人数【グラフ1】



疾患別利用者割合【グラフ2】



年齢別利用者割合【グラフ3】



☆ご予約・お問い合わせ☆ 病後児保育所「あおぞら」

西中央診療棟 3階

TEL・FAX 0263-37-2902
院内PHS 9500 内線 6352
E-mail aozora@shinshu-u.ac.jp
※メールアドレス変更しました

いつでも見学可能です。
お電話にてご予約ください。

西中央診療棟

