

夏休みは信州大学工学部へGo!

ひらめき☆ときめきサイエンス

小・中・高校生向け実験・体験講座

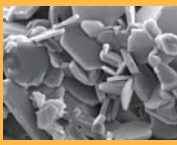
小学生は5・6年生が対象です

**全5講座
参加費無料**

8/3 (月) ~ 6 (木)
8日

A
8/3 (月)
10:00~16:45
15名募集
対象:小学生
たるた先生
うんも
光る雲母をつくって見よう

化粧品や塗料(とりょう)の中にも入っている雲母(石)を作って、電子けんび鏡でのぞいてみよう。紫外線をあててみると…?!



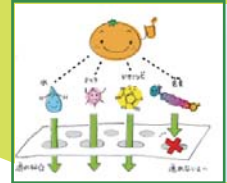
B
8/3 (月)
10:30~16:00
20名募集
対象:小学生
ささもり先生
かしこうつうしん
可視光通信を体験しよう

目に見える光(可視光)を使って、声や音を伝える装置(送信機)を組み立ててみよう。スピーカーをつないだソーラーパネルに光を当てると?!

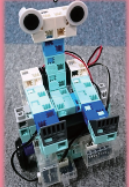


C
8/4 (火)
10:00~16:15
40名募集(うち中・高校生10名)
対象:小学生、中・高校生
てしま先生
水をキレイにする化学

水はどうやってキレイにするのかな? 究極のキレイな水ってなんだろう? いろいろな飲み物を使って水をキレイにする化学を考えてみよう!



D
8/6 (木)
9:30~16:00
20名募集
対象:小学生
かやま先生
お絵かき de プログラミング

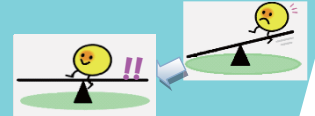


○と□を組み合わせてロボットを思い通りに動かしてみよう! 君の設計図通りに動くかな??



E
8/6 (木)
10:00~16:00
20名募集
対象:小・中学生
ちだ先生
せいぎよ
組み立てて制御してみよう!

自動車が障害物(しょうがいぶつ)を見つけて自動で停止できるのはなぜだろう?シーソーキットを組み立ててボールが自動的に止まるか実験してみよう!



●各講座定員になり次第、締め切らせていただきます。くわしい内容・お申し込みは、信州大学HPをごらんください。

スマホはこちらから



開催場所・お問い合わせ

信州大学工学部

TEL:026-269-5091 (平日9:00~17:00)

Email:hirameki@shinshu-u.ac.jp

後援 長野市教育委員会

信州大学 ひらめき

検索

信州大学工学部は子どもたちの未来の夢づくりを 科学を通じて応えんします!

ひらめき☆ときめきサイエンスは日本学術振興会が企画し、大学などの研究機関で行っている最先端の科研費の研究成果について、小学校5・6年生、中学生、高校生の皆さんが、直に見る、聞く、ふれることで、科学のおもしろさを感じてもらおうプログラムです。
信州大学工学部で行う研究に興味と関心のある小・中学生・高校生のご参加をお待ちしております。



☆開催講座

雲母が光るよ

光る雲母をつくって見よう

信州大学工学部 物質工学科 教授 樽田 誠一

8/3
月

音を見る? 光を聴く? 光で伝える?

可視光通信を体験しよう

信州大学工学部 電気電子工学科 准教授 笹森 文仁

我々を守る先端材料のチカラ

水をキレイにする化学

信州大学 環境・エネルギー材料科学研究所 教授 手嶋 勝弥

8/4
火

システム開発の裏側、おしえちゃいます

お絵かき de プログラミング

信州大学工学部 情報工学科 教授 香山 瑞恵

8/6
木

組み立てて制御してみよう!

シーソーに載(の)せたボールがひとりてに止まるよ

信州大学工学部 機械システム工学科 教授 千田 有一

☆当日の詳細なスケジュール、昼食、持ち物につきましては、[信州大学ホームページ](#)より各講座の案内をごらんください。

開催場所 長野(工学)キャンパス

長野市若里 4-17-1

☆交通のごあんない☆

公共交通機関ご利用場合

■長野電鉄バス利用の場合

JR 長野駅東口から長電バス 21 番のりば「保科温泉」「日赤線」のいずれかに乗車(5分)、バス停「信大工学部」で下車。

■アルピコバス利用の場合

JR 長野駅善光寺口を出てアルピコバス 2 番のりばで、「日赤経由大塚南行き」「松岡行き」「ビッグハット行き」のいずれかに乗車(8分)、バス停「信大工学部前」で下車。



徒歩の場合

長野駅東口より徒歩 20 分

自家用車の場合

工学部内の駐車場をご利用いただけます。当日の駐車場所につきましては参加者に別途ご連絡いたします。

参加者には集合・開催場所の詳細な案内は別途お送りいたします。

☆保護者の皆さまへ☆

- ・信州大学ホームページより日本学術振興会ホームページにアクセスいただき、お申し込みいただけます。お電話、Eメールでのお申し込みは承っておりません。
- ・お申し込みは先着順です。定員に達したプログラムから締め切らせていただきます。
- ・開催日が異なる複数のプログラムにお申し込みできます。
- ・プログラムにより対象年齢が異なります。詳しくは表面をご覧ください。なお、小学生は5・6年生が対象です。
- ・参加決定者には7月下旬頃に詳しい案内を郵送にてお送りいたします。集合・開催場所について記載しておりますので、必ずご確認ください。
- ・おやつと飲み物を大学よりご用意いたします。食物アレルギーのあるお子さんについては各自でご用意ください。
- ・参加するお子さんの送迎は保護者が行ってください。
- ・参加するお子さんは全員傷害保険に加入していただけます。(保険料は大学で負担)
- ・暑い時期での実施になります。各自でも熱中症対策をお願いします。
- ・実験に参加できるのは、お子さんだけです。保護者は参加できません。(保護者用控え室は特にご用意いたしません。)