

上田キャンパス感染症対策事例①



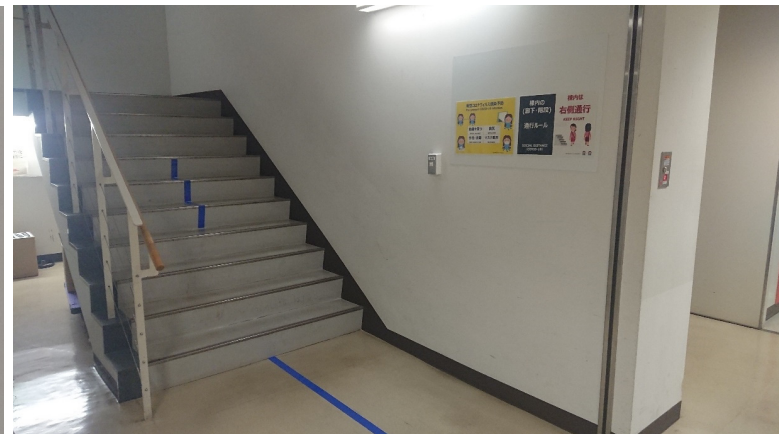
【キャンパス入口】入構規制の周知



【各校舎入口】消毒用アルコールの設置・注意事項掲示

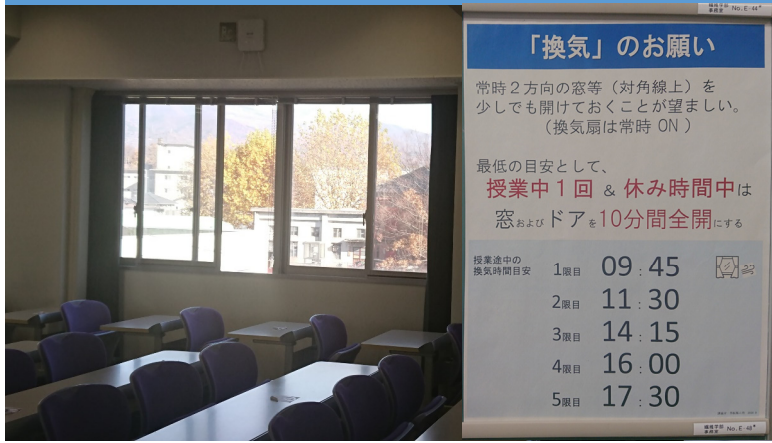


【事務室】オンラインビデオ通話機能を利用した呼出窓口の設置



【廊下・階段】ソーシャルディスタンスの徹底（掲示・ガイドラインの表示）

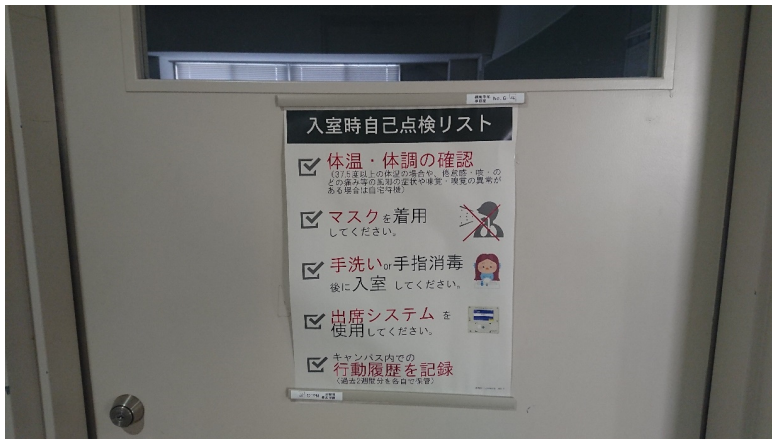
上田キャンパス感染症対策事例②



【講義室】 定期的な換気・消毒



【講義室】 個人机：間隔の調整 長机：使用座席の指定

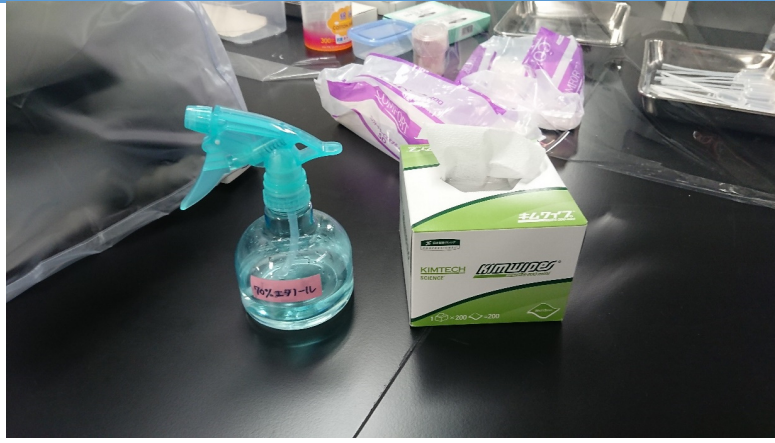


【講義室】 出席管理システムを利用した入退室情報の記録

授業の方法（同時双方向型、オンデマンド型等）、コンテンツの見直しの工夫をした講義

対面授業の受講生をグループ分けし、複数講義室（又は学生自宅）を同時接続する同時双方向型授業を複数の科目で実施

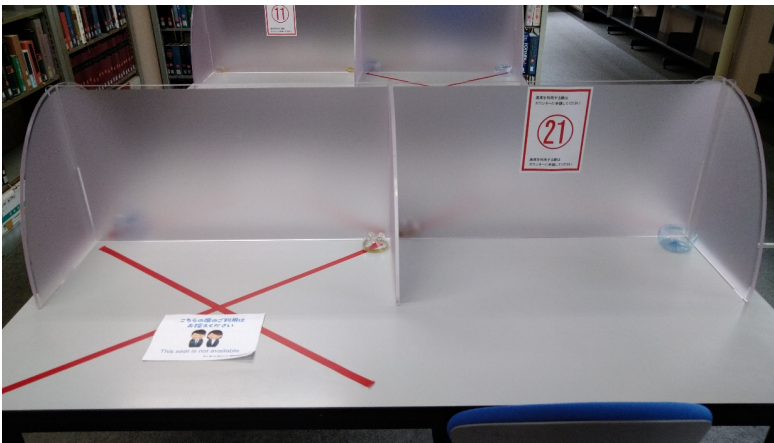
上田キャンパス感染症対策事例③



【実験室】ビニールカーテンの設置・小グループに分かれての実施

遠隔授業を取り入れ、平常時の授業と異なる方法、工夫をした実験・実習・実技系科目

受講生をグループ分けするとともに、基礎的な実験内容の一部はオンライン（事前のビデオ視聴等）による解説も交えるなど従来の授業計画自体も詳細に見直し、最適化を図るなど複数の科目で工夫・実施



【図書館】閲覧室_仕切りの設置・座席の制限



【生協食堂】動線案内、仕切りの設置・座席の制限