

出張医学教育FD(富士見高原病院)

【日 時】平成27年 8月 3日(月) 18:00-18:30

【場 所】富士見高原病院

【参加人数】18名

【内 容】

○信州大学の新しい臨床実習

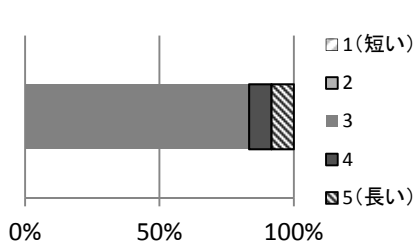
- ・150通りの選択肢からなる参加型臨床実習について
- ・学生が行うことのできる医行為について
- ・臨床実習の指導医

○学生の評価について

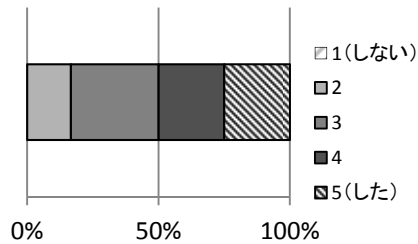
- ・ポートフォリオについて



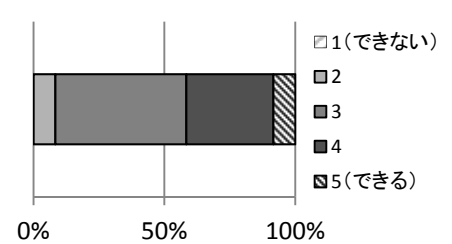
FDの開催時間はいかがでしたか。



FDはニーズにマッチしましたか。



学生の評価ができるようになりますか。



参加者の意見

FDで分かったこと	FDで疑問が残ったこと	ご意見
良くわかりませんでした。	ポートフォリオってなんですか？	今まで通りで良いのかと思いました。
ポートフォリオ。	ポートフォリオ・・・実際にはどうゆうものになるのか。(レポートのテンプレートは見ました)→後半の話でだいぶわかりました。	
よりしっかりと学生を評価する必要があること。	ポートフォリオ。	
ショーケースポートフォリオで判断すること。	判定が難しいと思われた。	
ショーケースポートフォリオ、行動レポートがどんなものかわかりました。	行動レポートは行ってみないとわからない。	
「ポートフォリオ」は初めて教えていただきました。	実際に動き始めて、わからない点が出てくると思います。	
評価方法が変わり、より現実的なスタイルになったこと。学生さんには厳しい内容です。	ショーケースポートフォリオは実際にやったことがないので、理解できたかどうかよくわかりません。	
症例報告と学習レポートの違い。	行動レポートの具体的な報告、内容。	