

出張医学教育FD(長野松代総合病院)

【日 時】平成27年 8月 4日(火) 18:00-18:30

【場 所】長野松代総合病院

【参加人数】37名

【内 容】

○信州大学の新しい臨床実習

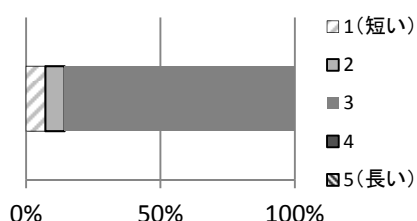
- ・150通りの選択肢からなる参加型臨床実習について
- ・学生が行うことのできる医行為について
- ・臨床実習の指導医

○学生の評価について

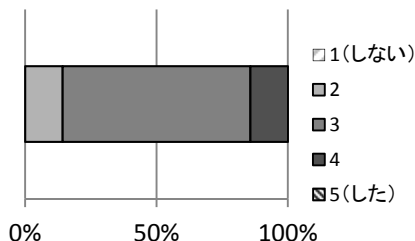
- ・ポートフォリオについて



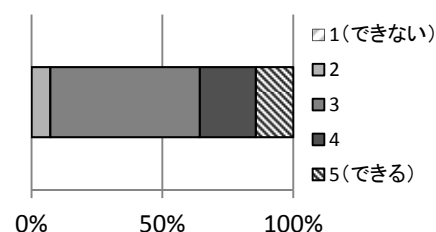
FDの開催時間はいかがでしたか。



FDはニーズにマッチしましたか。



学生の評価ができるようになりますか。



参加者の意見

FDで分かったこと	FDで疑問が残ったこと	ご意見
ポートフォリオ	ポートフォリオ? ことば?	カルテ記載のトレーニングが難しいか?
学生評価について理解できた。	実際の評価、実習の仕方。	評価したものを封をして渡すなら、より正確な評価ができるようになると思います。
①各病院勤務者が評価します。そして、厳しい評価が公開されると、その病院には学生が行かなくなる。 ②電子カルテを参考にするのは、患者、ご遺族です。最悪を考えれば容易に訴えられます。	実際にどの程度手間が増えるのか。	評価を封して学生に渡す、とあるが、問題のある例に限って中身を見ると思う。大学に郵送するなど本人の手に渡らないシステムにすべき。
学生の考え方、医療への取り組み姿勢が判断できると思う。自分が学生時代に経験したポリクリからの変化が理解できた。	プレゼンができる状態で来るのですか? ポートフォリオのまとめ方が勉強になるのでしょうか。	
評価がABCDFで来ていたが、Eが抜けていたのはなぜでしょう。		
ポートフォリオについて。		
学生の方々を積極的にチーム医療に、また、プレゼンなどに参加してもらおうようにする。		
ポートフォリオとは何か。		