

# 出張医学教育FD(市立岡谷病院)

【日 時】平成27年 7月27日(月)

【場 所】市立岡谷病院

【参加人数】 24名

【内 容】

## ○信州大学の新しい臨床実習

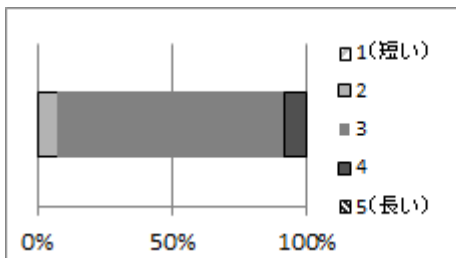
- ・150通りの選択肢からなる参加型臨床実習について
- ・学生が行うことのできる医行為について
- ・臨床実習の指導医

## ○学生の評価について

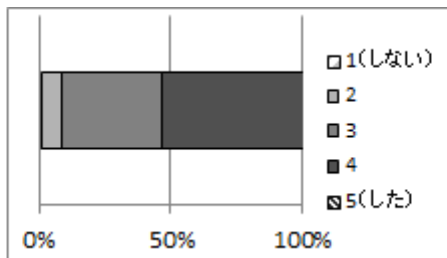
- ・ポートフォリオについて



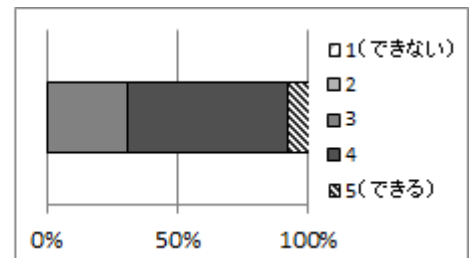
FDの開催時間はいかがでしたか。



FDはニーズにマッチしましたか。



学生の評価ができるようになりますか。



## 参加者の意見

FDで分かったこと	FDで疑問が残ったこと	ご意見
評価の取り方。	学生が今後どのように実習に臨むのか。	注意点を遠慮せず、どんどん伝えて下さい。
実際やってみないとわからない、と思いました。	特にないです。	なめらかなご説明、ありがとうございました。
評価の仕方。	ポートフォリオって、日本語で言うとはですか？	
厳しく評価してよいということ。	特にはないですが、実際にスタートしてからかと思えます。	
如何に学生のやる気を出すシステムを構築するかが大事。。	良くできたポートフォリオとは？	
ポートフォリオ。学生の自由度。		
提出レポートと評価について。		
ポートフォリオについて。		
信大医学生の問題点。ポートフォリオの内容。		