

出張医学教育FD(飯山赤十字病院)

【日 時】平成27年7月7日(火) 18:00-18:30

【場 所】飯山赤十字病院

【参加人数】12名

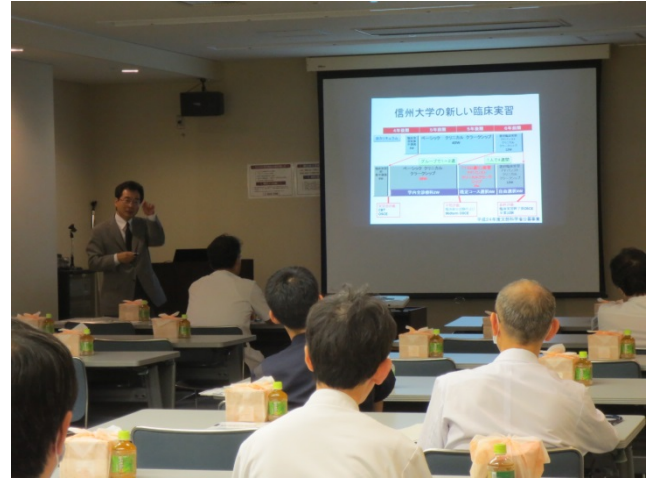
【内 容】

○信州大学の新しい臨床実習

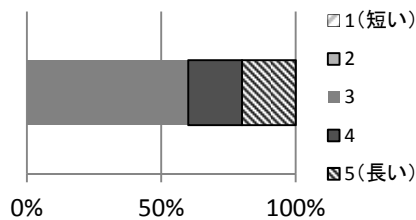
- ・150通りの選択肢からなる参加型臨床実習について
- ・学生が行うことのできる医行為について
- ・臨床実習の指導医

○学生の評価について

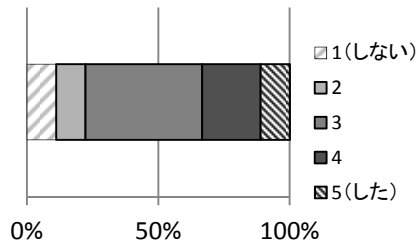
- ・ポートフォリオについて



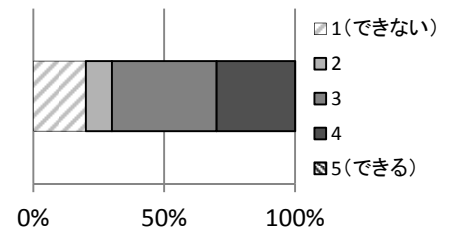
FDの開催時間はいかがでしたか。



FDはニーズにマッチしましたか。



学生の評価ができるようになりますか。



参加者の意見

FDで分かったこと	FDで疑問が残ったこと	ご意見
我々の学生時代と比べて、いろいろ工夫されている。	本当に教育システムが効果を上げるのか？	現在の教育内容について理解していないので、内容に少しついていけないところがありました。
学生教育の流れが良くわかった。	平成27年9月からの新しい臨床実習の意味がわかる方には良いと思いますが、その意味が不明の方にはその主旨がわからなかったと思う。	我々の頃の学生の医学教育は全て大学で行っていたが、派遣された病院の内容により、学生教育が不統一になることはないのか。
今後の医学部の学生教育の内容。今までとは内容が変わったこと。	当院の役割(当方の理解不足)	カルテ記載に関しては大学のように色を変えた記述としても公式記録に残る形となり、不正確な知識によって、推測による記載が問題となる可能性はないのでしょうか。万が一裁判になった際に、その記述が問題になった際の責任はどうなるのでしょうか。
これからの医学教育の流れ。		学生さんのレベル把握がわかりやすければ良いが。
ポートフォリオの意味が良くわかりました。(複数意見有)		頑張ってください。
今の学生さんはいろいろと大変そうだと思います。		