

出張医学教育FD(浅間総合病院)

【日 時】平成27年 6月23日(火) 15:00-15:30

【場 所】浅間総合病院

【参加人数】7名

【内 容】

○信州大学の新しい臨床実習

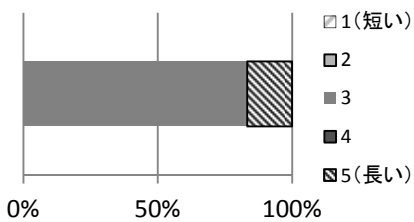
- ・150通りの選択肢からなる参加型臨床実習について
- ・学生が行うことのできる医行為について
- ・臨床実習の指導医

○学生の評価について

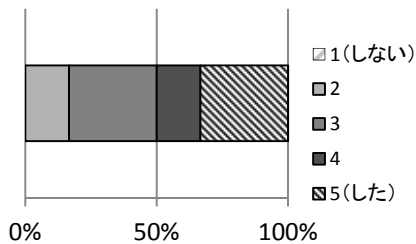
- ・ポートフォリオについて



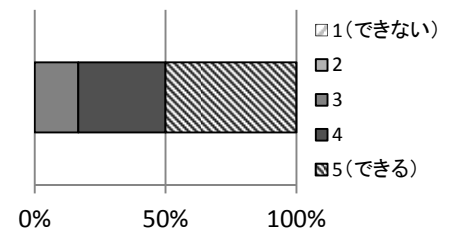
FDの開催時間はいかがでしたか。



FDはニーズにマッチしましたか。



学生の評価ができるようになりますか。



参加者の意見

FDで分かったこと	FDで疑問が残ったこと	ご意見
サマリーとポートフォリオの違い。		学内システムは外病院にはあまり関係ないので、もう少し焦点しぼっていただけるとありがたいです。
学生実習がさらに大変になってきたということ。		ショーケースポートフォリオ、etc・横文字はわかりづらい。
評価の仕方に関し、理解できました。		