

# 出張医学教育FD(県立木曽病院)

【日時】 平成26年10月6日 18時30分～ 17時00分

【場所】 県立木曽病院

【参加人数】 15名

## 【内容】

### ○卒前クリニカルクラークシップの現状

- ・見学型臨床実習(ポリクリ)と参加型臨床実習の違い等

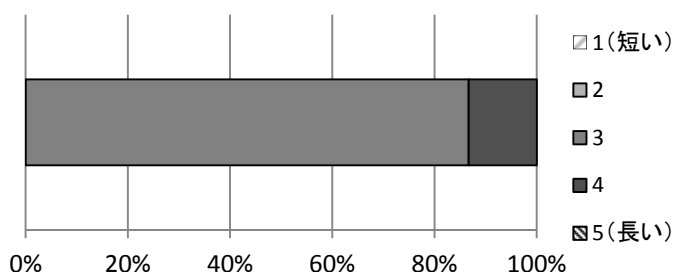
### ○信州大学における今後の臨床実習

- ・150通りの選択肢からなる参加型臨床実習について
- ・学生が行うことのできる医行為について

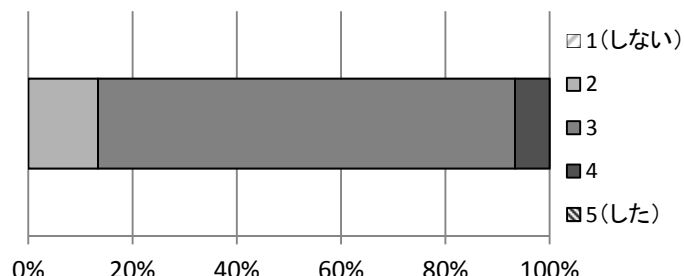
### ○DVD映像で見る参加型臨床実習



FDの開催時間はいかがでしたか。



FDはニーズにマッチしましたか。



## 参加者の意見

FDで分かったこと	FDで疑問が残ったこと	ご意見
必要なものは何なのか。	木曽病院のメリットが、いまいわかりづらい。	1人体制の科は？どのように？
導入の必要性和コンセプト。	忙しい時や緊急時の対応。	開始前に病院が準備するもの、用意するものを含めてのマニュアルを作成して下さい。
この研修を導入する理由。	学生への接待費用など。	
教育が日々変化していること。	当院の内科外科以外はどうするのですか。	
学生が実習する内容レベル(侵襲の範囲)	新しいシステムとの評価を(何と比較することで)どのように行うのか？	
カリキュラムが変わったこと。		
150通り実習導入の目的。		