

出張医学教育FD(丸子中央病院)

【日 時】平成27年6月11 日(木) 18:00-18:30

【場 所】丸子中央病院

【参加人数】18名

【内 容】

○信州大学の新しい臨床実習

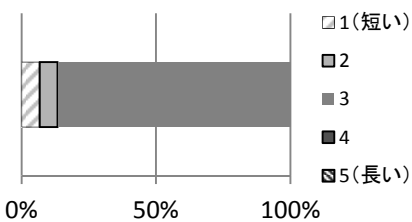
- ・150通りの選択肢からなる参加型臨床実習について
- ・学生が行うことのできる医行為について
- ・臨床実習の指導医

○学生の評価について

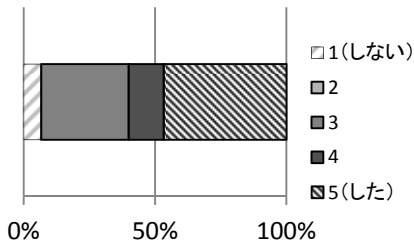
- ・ポートフォリオについて



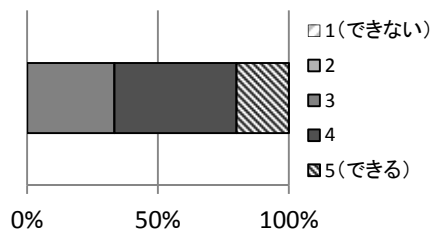
FDの開催時間はいかがでしたか。



FDはニーズにマッチしましたか。



学生の評価ができるようになりますか。



参加者の意見

| FDで分かったこと | FDで疑問が残ったこと | ご意見 |
|---|---------------------|--|
| 実習のデザイン | ポートフォリオの実際。 | 事務員にもとてもわかり易く理解できました。 |
| 流れや評価方法など、とてもわかり易かった。 | 実際の場に立って、検討させてください。 | 大変わかり易い説明でした。 |
| 評価方法等。 | | 今年の実習臨床実習生を皆とてもかわいがっていました。 |
| がんばります。 | | ポートフォリオの実際の文面等を見せていただくと、より具体的にわかったと思います。 |
| ポートフォリオ。(複数有り) | | |
| 学生に指導して良いこと、遠慮した方がよいことの区別。 | | |
| 医学教育について。 | | |
| ショーケースポートフォリオ。現在、検査科に学生が実習しています。週ごと、日ごとの目標を決めて、週末に振り返り、話を聞きますが、こんなことができると良いと思います。 | | |
| 実習の評価についてよくわかった。 | | |