

出張医学教育FD (まつもと医療センター松本病院)

【日 時】平成27年6月9日(火)
 【場 所】まつもと医療センター松本病院
 【参加人数】13名
 【内 容】

○信州大学の新しい臨床実習

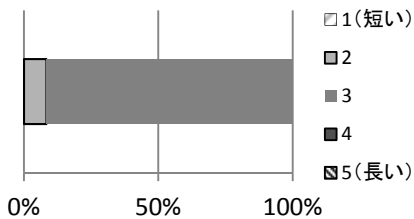
- ・150通りの選択肢からなる参加型臨床実習について
- ・学生が行うことのできる医行為について
- ・臨床実習の指導医

○学生の評価について

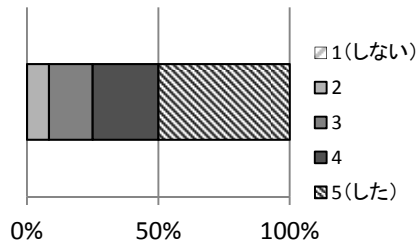
- ・ポートフォリオについて



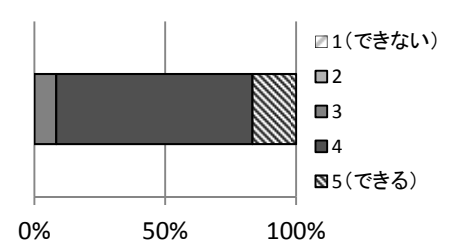
FDの開催時間はいかがでしたか。



FDはニーズにマッチしましたか。



学生の評価ができるようになりますか。



参加者の意見

FDで分かったこと	FDで疑問が残ったこと	ご意見
今後の学生教育の評価について (複数有り)	客観的評価ができるのか。	
ポートフォリオ (複数有り)	ショーケースポートフォリオとポートフォリオの違い。	
ポートフォリオと症例報告の違い。今後の評価の仕組み。		
学生評価の具体的な点。		
評価を厳しくすることが必要と理解した。		