

出張医学教育FD(昭和伊南総合病院)

【日 時】 平成27年6月4日(木) 16:30~17:00

【場 所】 昭和伊南総合病院

【参加人数】 7名

【内 容】

○信州大学の新しい臨床実習

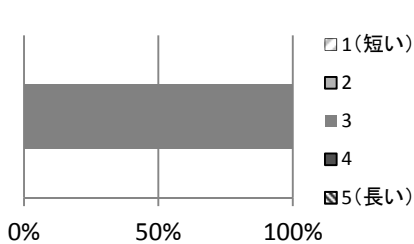
- ・150通りの選択肢からなる参加型臨床実習について
- ・学生が行うことのできる医行為について
- ・臨床実習の指導医

○学生の評価について

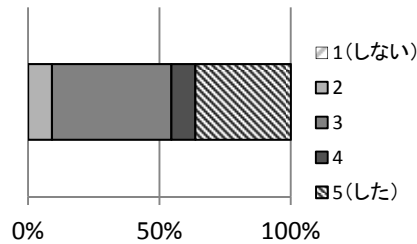
- ・ポートフォリオについて



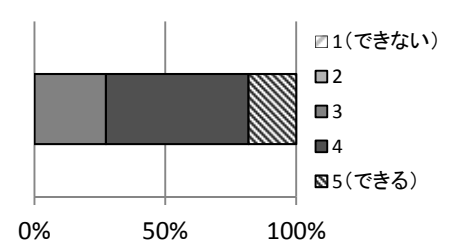
FDの開催時間はいかがでしたか。



FDはニーズにマッチしましたか。



学生の評価ができるようになりますか。



参加者の意見

FDで分かったこと	FDで疑問が残ったこと	ご意見
レポートは2週目に提出。レポートの題材について、単なる症例報告(サマリー)ではない。評価は正直に記載。	行動レポートの内容。	
評価の変化の経緯についてよくわかった。		
新しい評価方法について。(複数あり)		
評価方法。ショーケースポートフォリオ(複数あり)。		
評価することの大切さがわかりました。ポートフォリオの内容がわかりました。		