

出張医学教育FD (北アルプス医療センターあづみ病院)

【日 時】 平成27年6月2日(水) 17:30~18:00

【場 所】 北アルプス医療センターあづみ病院

【参加人数】 11名

【内 容】

○信州大学の新しい臨床実習

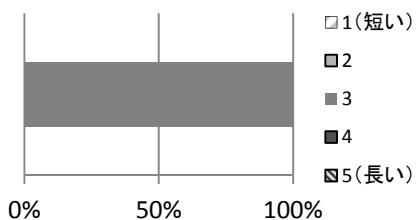
- ・150通りの選択肢からなる参加型臨床実習について
- ・学生が行うことのできる医行為について
- ・臨床実習の指導医

○学生の評価について

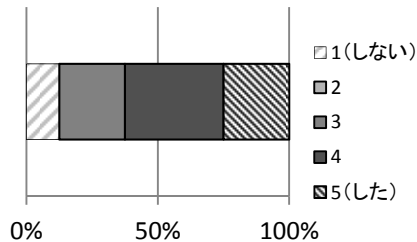
- ・ポートフォリオについて



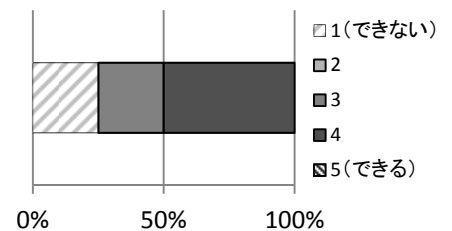
FDの開催時間はいかがでしたか。



FDはニーズにマッチしましたか。



学生の評価ができるようになりますか。



参加者の意見

FDで分かったこと	FDで疑問が残ったこと	ご意見
ポートフォリオのこと。		ポートフォリオの電子化ははしないのですか？
評価項目の変更について理解した。		