

出張医学教育FD(浅間総合病院)

【日時】 平成26年12月10日 17時30分～ 18時00分

【場所】 浅間総合病院

【参加人数】 22名

【内容】

○卒前クリニカルクラークシップの現状

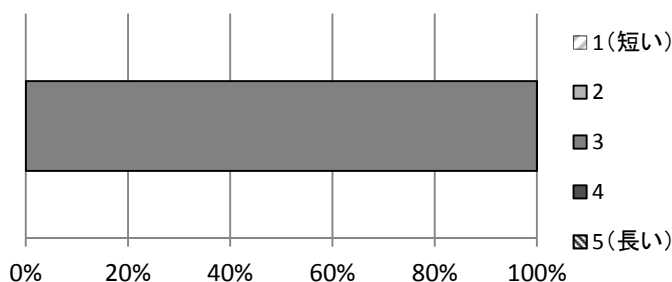
○信州大学における今後の臨床実習

- ・150通りの選択肢からなる参加型臨床実習について
- ・学生が行うことのできる医行為について
- ・臨床実習の指導医

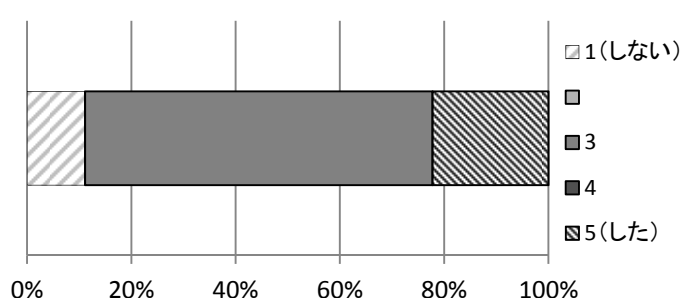
○患者の同意と事故補償



FDの開催時間はいかがでしたか。



FDはニーズにマッチしましたか。



参加者の意見

FDで分かったこと	FDで疑問が残ったこと	ご意見
国際レベルの教育レベルにあげる必要があること。	現在行っている診療内容を見せることで良いのか？最低教えなければならないことなどのないようがあるのか？	特定の科のみなので、接する可能性は低いと思われる。
新たな基準が必要になること。	「学生カルテ」の作成。	
参加型臨床実習の具体的内容。		
同意書に関しては一定のコンセンサスは得られていない。		
医行為水準表がもらえること。		
学生実習の必要性が理解できた。		
アメリカ、ヨーロッパと日本の医学教育の違い。		