

出張医学教育FD (松本医療センター松本病院)

【日時】 平成26年10月24日(金) 17時30分～18時

【場所】 松本医療センター松本病院

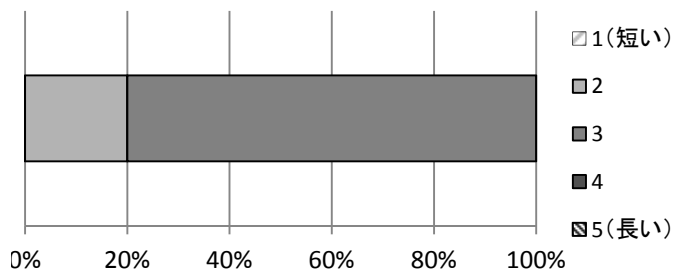
【参加人数】 8名

【内容】

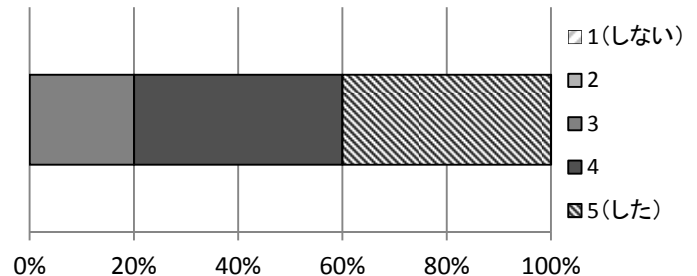
- 卒前クリニカルクラークシップの現状
- 信州大学における今後の臨床実習
 - ・ 150通りの選択肢からなる参加型臨床実習について
 - ・ 学生が行うことのできる医行為について
 - ・ 臨床実習の指導医
- 患者の同意と事故補償



FDの開催時間はいかがでしたか。



FDはニーズにマッチしましたか。



参加者の意見

| FDで分かったこと | FDで疑問が残ったこと | ご意見 |
|--|--|--|
| 医学実習生を受け入れることが、研修医の確保につながるかもしれないという、病院としてのメリットがあること。 | どのレベルまでやらせて良いか。 | 医学生の医行為の水準の見直しは行われぬのか。 |
| 150通りのプログラムについて。 | 病院によって実習できる内容に違いがあるが、対策が必要なのかどうかということ。 | 信州大学の中で、研修内容(侵襲のある手技)についての見解を統一して、一般病院に提示等していただいた方が、良いと思います。大学内の統一がないと、一般病院での対応に困ると思います。 |
| 必要性について理解できた。 | 教育理念。 | |