

# 出張医学教育FD(昭和伊南総合病院)

【日時】 平成26年11月27日(金) 16時30分～17時

【場所】 昭和伊南総合病院

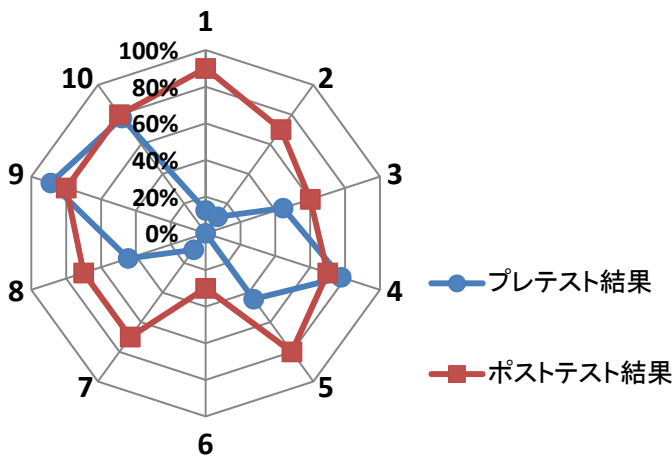
【参加人数】 7名

## 【内容】

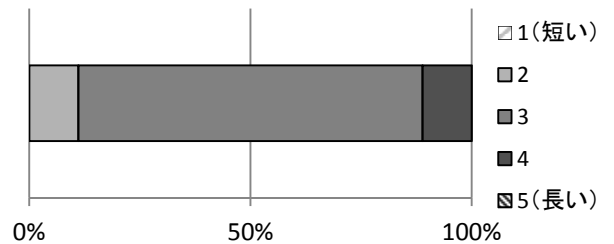
- 卒前臨床クラークシップの現状
  - ・見学型臨床実習(ポリクリ)と参加型臨床実習の違い等
- 信州大学における今後の臨床実習
  - ・150通りの選択肢からなる参加型臨床実習について
  - ・学生が行うことのできる医行為について
- DVD映像で見る参加型臨床実習



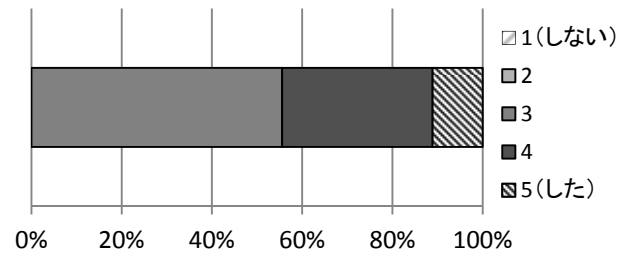
## 医学教育についての理解度



## FDの開催時間はいかがでしたか。



## FDはニーズにマッチしましたか。



## 参加者の意見

FDで分かったこと	FDで疑問が残ったこと	ご意見
医学教育が変わってきていること。準備が必要なこと。	まだ指導していないので、いろいろ不安です。	特になし。
学生の教育内容が昔と大きく変わっていること。	学生が可能な医行為。	
臨床クラークシップとポリクリの違い。		
臨床クラークシップの重要性。大学側の学生教育に対する'やる気'		
信大の教育の方向性。		