

# 出張医学教育FD(長野松代総合病院)

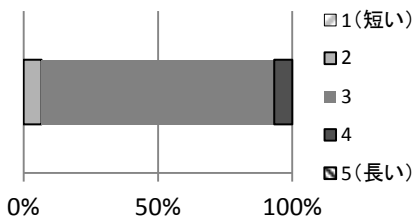
【日 時】平成30年 12月3日(月)

【参加人数】 26名

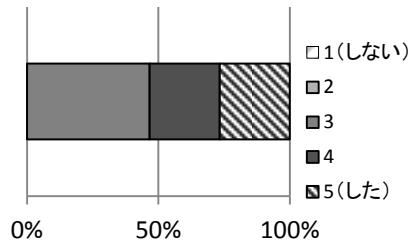
【講 師】多田 剛

【内 容】アセスメント(評価)の仕方

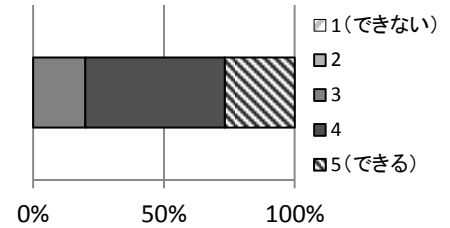
FDの開催時間はいかがでしたか。



FDはニーズにマッチしましたか。



学生の評価ができるようになりますか。



## 参加者の意見

FDで分かったこと	FDで疑問が残ったこと	ご意見
本人に評価を直接伝える事		
学生の実家等にの受入先の心構え、今までの復習確認が出来た。	特になし	
ポートフォリオ	なし	
学生の評価方法は初めて知れて良かったです。		
評価の重要性を理解しました	特にありません	厳しく正直に評価し、実習もさせてよいことがわかりました。
	卒業前OSCEの具体的なところ	
学生にさせた方がよいことの具体例があり、よくわかりました。		
研修医と同様の教育を必要とされている、と理解しました。	ポートフォリオ？	
学生が出来る事多い		
病棟での仕事を出来るだけ学生にさせる	薬の知識がどの程度あるのか	