

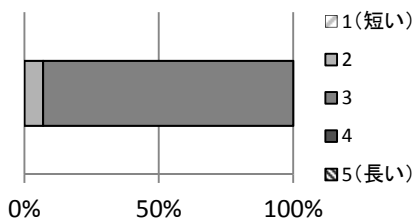
出張医学教育FD(長野市民病院)

【日 時】平成29年 9月11日(火)

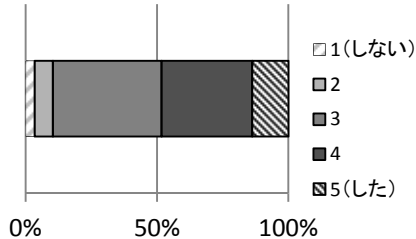
【参加人数】 63名

【内 容】 アセスメント(評価)の仕方

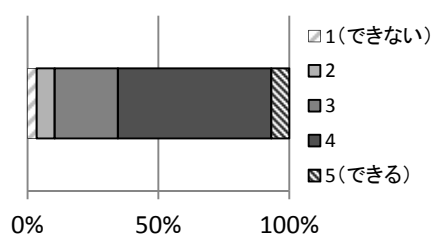
FDの開催時間はいかがでしたか。



FDはニーズにマッチしましたか。



学生の評価ができるようになりますか。



参加者の意見

| よく理解できたこと | あまり理解できなかったこと | ご意見 |
|--|--|-------------------------------------|
| 分かってほしいことは最初に伝えておくこと | ブリーフィング | 多田先生の熱意が伝わってきました |
| 学生あるいは研修医を積極的に実習or研修ができるために、上級医が何をすべきかわかりました | レポートの書き方をもう少し説明頂きたかった | 自身が学習していく上でも参考になるお話でした。ありがとうございました。 |
| 学習をする、またはさせる上で重要な点がわかりました | なぜこうした評価法が必要なのか | 勉強になりました |
| 最初に何をみるべきかブリーフィングをする意義がわかった | 課題を与えるとそれ以外を自主的に学ぶなくなる | 実習科からはずされてしまい張り合いがないです |
| 学生を積極的にさせる方法 | 当院のような関連病院での実習中にもポートフォリオを課すべきなのか否かについて | ビデオの下りはよくわからない、時間のムダ、改善して欲しい |
| 現在の学生の学び方 | | |
| ブリーフィングの重要性 | | |
| 学生の気持ち | | |
| ブリーフィングの有用性 | | |
| ブリーフィング、デブリーフィングの意義 | | |
| 誰でも積極的に取り組むために工夫が有用であること | | |
| デブリーフィング | | |
| 患者に、そして医療スタッフと接することを重視する実習は好ましいです | | |
| ポートフォリオとはブリーフィングの大切さ | | |
| 学生には着目点を示す必要があるとは気付きませんでした | | |
| ポートフォリオの意義、症例レポートとの違いについて | | |
| ポートフォリオについて | | |
| 課題を予め与えること | | |
| ブリーフィングが重要だということ | | |
| 学生に何をやらせれば良いか | | |