

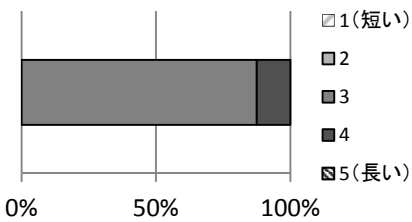
出張医学教育FD(丸子中央病院)

【日 時】平成29年 7月31日(月)

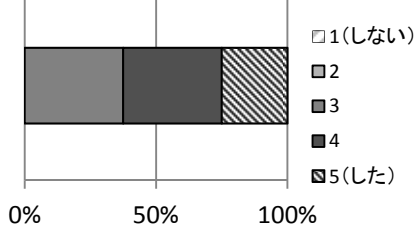
【参加人数】 10名

【内 容】 アセスメント(評価)の仕方

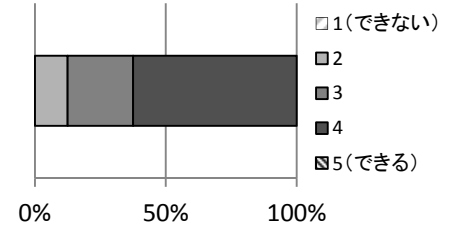
FDの開催時間はいかがでしたか。



FDはニーズにマッチしましたか。



学生の評価ができるようになりますか。



参加者の意見

よく理解できたこと	あまり理解できなかったこと	ご意見
具体的な課題を与える。 一緒に振りかえる。	やる気のない人への対応がこまるな あと이었습니다	学生教育センターへすぐ御相談しま す
学生は評価しないと勉強しない (but, spoon feedingしなきゃいけない のか?)	対応する症例を選ぶ必要があるか?	レポートへの評価はどのようにされ ているのか? 客観性のある評価基準はあるの か?
学生という者の生態が少しわかっ た気がします		ポート・フォリオの実例をみたい
学生は評価しないと勉強しないと いうこと		
学生に意欲を持たせる方法		
知識や技能を「教える」訳ではない 事が理解できました。		