

# 第216回 医学セミナー

## 最終講義

「生理学と共に歩んできた1呼吸器内科医の39年の歩み  
—非侵襲的および簡便に生体情報を得る機器の開発を  
目指して—」

医学部保健学科検査技術科学専攻

生体情報検査学 藤本 圭作 教授

日時: 令和3年3月9日(火)15時~16時30分

会場: 信州大学医学部 地域保健推進センター  
3階 多目的講義室

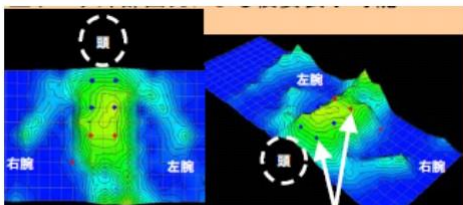
会場へのご参集は人数限定となります

zoomによる同時配信を予定します

睡眠時無呼吸症候群簡易診断機器  
スリープアイ®



従来の検査方法での被検査者への負担  
を解消!



簡便に動的肺過膨張を評価できる機器の開発



SSST株式会社のコンセプトシステム  
発表会の記者会見



主催 信州大学医学部医学セミナー実行委員会

開催にあたっては感染拡大防止対策を行ったうえで実施します