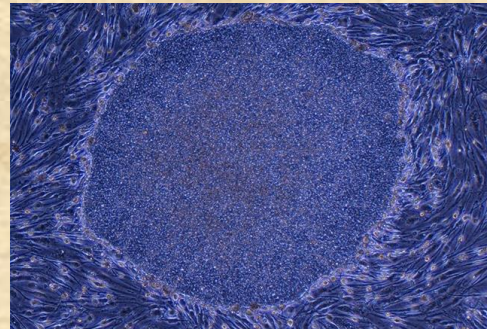


先輩からのメッセージ -救急医の視点から-

平成30年8月24日 地域医療の現場研修

目次

1. 自己紹介
2. 余談①-②
3. Generalist
4. 勉強法について
5. 余談③
6. 卒業後の勤務スケジュールと専門医取得
7. 医師不足病院での勤務
8. Take home message



THE
FASEB JOURNAL

[HOME](#) [CURRENT ISSUE](#) [EARLY ONLINE](#) [ARCHIVE](#) [ABOUT](#) ▼

Research Communications

Generation of skeletal muscle stem/progenitor cells from murine induced pluripotent stem cells

Yuta Mizuno, Hsi Chang, Katsutsugu Umeda, Akira Niwa, Toru Iwasa, Tomonari Awaya, So-ichiro Fukada, Hiroshi Yamamoto, Shinya Yamanaka, Tatsutoshi Nakahata, and Toshio Heike

Published Online: 24 Feb 2010 | <https://doi.org/10.1096/fj.09-137174>

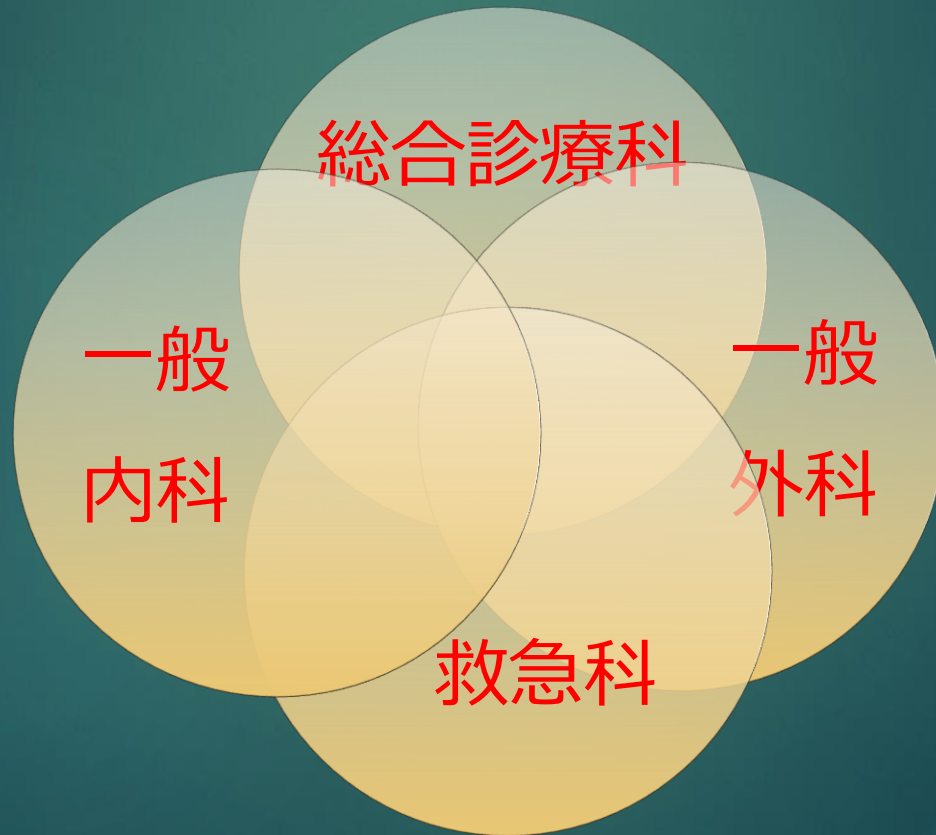
相澤病院



相澤ER



求められるのは, Generalist !



全科当直



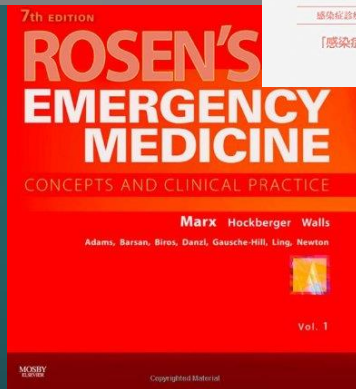
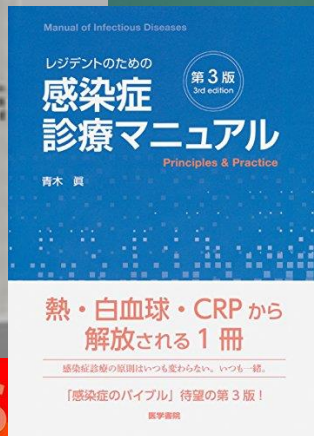
Anyone, Anything, Anytime

ウチじゃない科にはなるな！



林寛之 Hiroyuki Hayashi
福井大学医学部附属病院総合診療部教授

勉強法



医者は一生勉強や



救命救急の現場での学びは
初期研修にとって最適な環境

卒後臨床研修センター センター長
救命救急センター 総合診療科 統括医長

許 勝栄
kyo katsuhide



根拠のある診療を心がける

**迷った時は自分の親・兄弟と
思って患者さんに接する**

飯山市

飯山-東京約2時間！



飯山駅-飯山日赤徒歩5分！



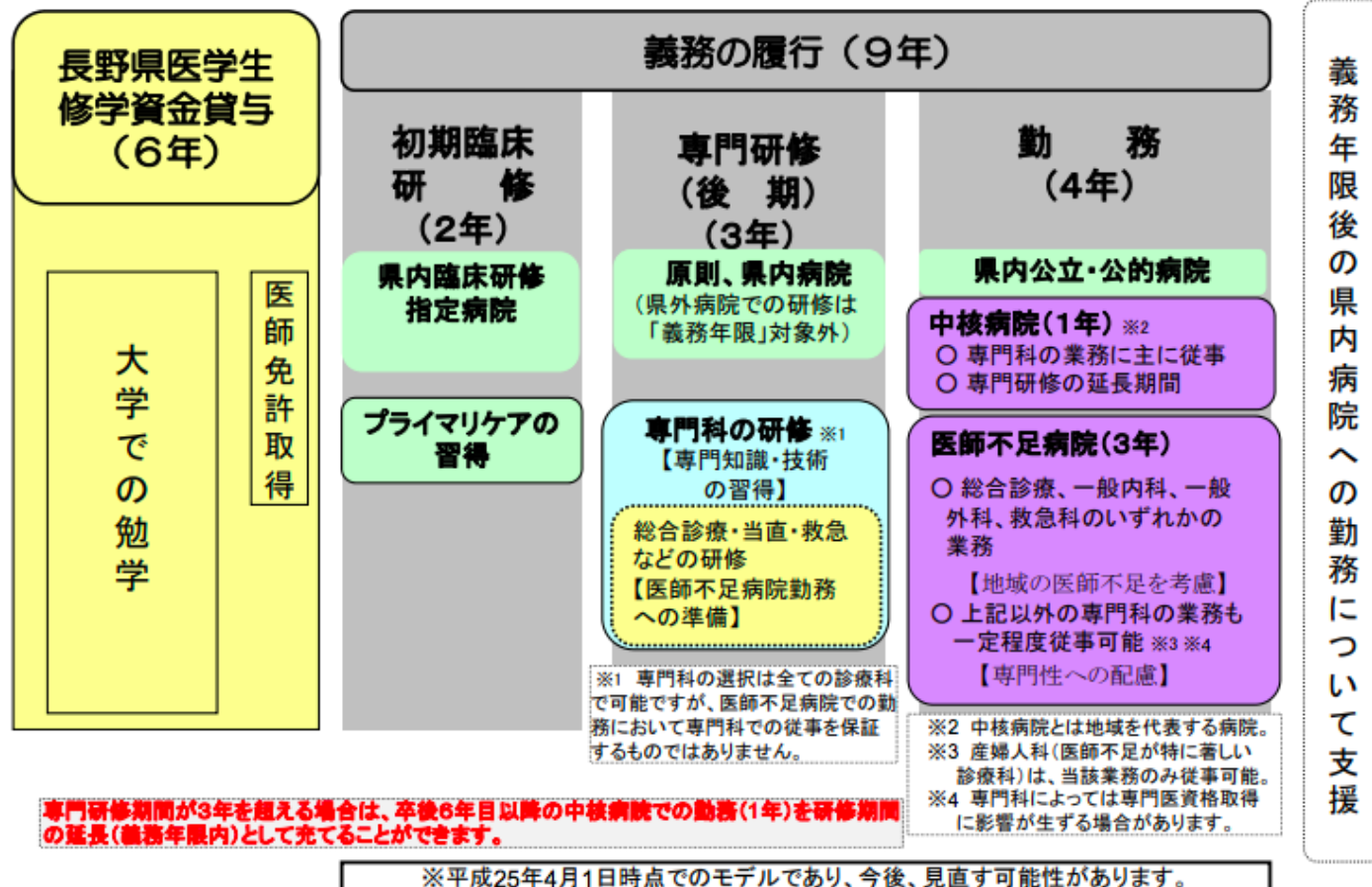
返還免除条件

- ▶ 県が指定する医療機関における業務に従事した期間が、貸与期間の1.5倍 に相当する期間に達したとき（義務年限）に、修学資金の返還が免除される
- ▶ 例えば、6年間貸与を受けた場合は、9年間（6年間×1.5）
自分は4年間×1.5→6年間
- ▶ なお、県が指定（承認）する医療機関での初期臨床研修（2年）・専門研修（3年）は、義務年限に含まれます
→5年間は県内の病院を自由に選択できる

勤務モデル

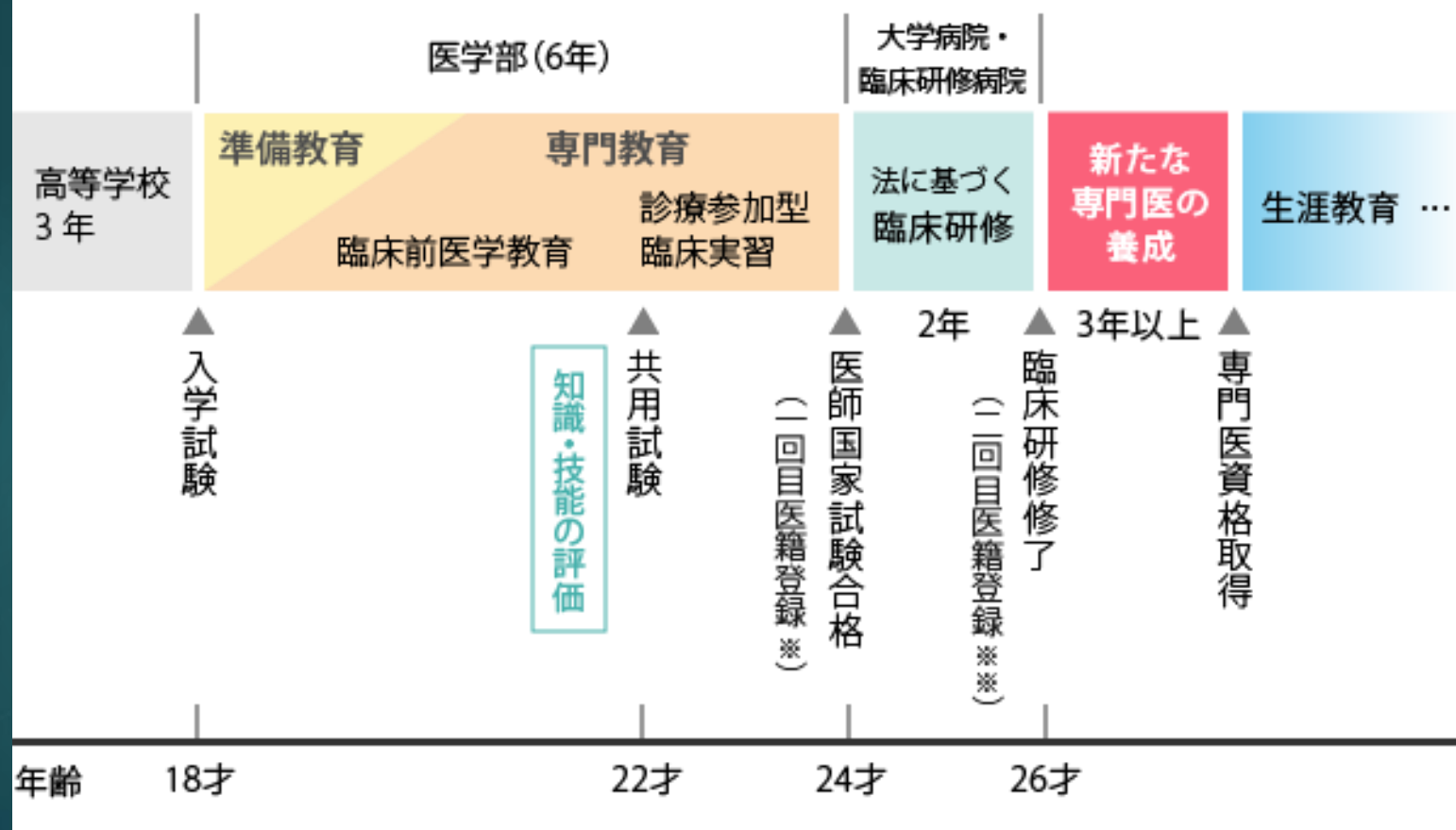
修学資金貸与後の勤務（研修）モデル

〔大学在学時の6年間、医学生修学資金の貸与を受けた場合〕



専門医取得スケジュール

新たな専門医の養成について



新専門医制度

新たな専門医制度の基本設計

サブスペシャリティ領域専門医 (29領域)

消化器病
循環器
呼吸器
血液
内分泌代謝
糖尿病
腎臓
肝臓
アレルギー
感染症
老年病
神経内科
消化器外科
呼吸器外科
心臓血管外科
小児外科
リウマチ
小児病循環器
小児神経
小児血液
がん
周産期
婦人科腫瘍
生殖医療
頭頸部がん
放射線治療
放射線診断
手外科
脊椎脊髄外科
集中治療

基本領域専門医 (19領域)

リハビリテーション科
形成外科
救急科
臨床検査
病理
麻酔科
放射線科
脳神経外科
泌尿器科
耳鼻咽喉科
眼科
産婦人科
整形外科
外科
精神科
皮膚科
小児科
内科

総合診療

医師不足病院での勤務

- ① 急性期から慢性期までの一貫した診療ができる
- ② sectionalismがない
- ③ 与えられるものは有限, 求めるものは無限
- ④ ロールモデルになる医師を見つけよう



Take home message

- ▶ いろんな病院で働き，常に学ぶ姿勢を忘れない
- ▶ 与えられるものは有限，求めるものは無限
- ▶ Generalistになろう
- ▶ ウチじゃない科にはなるな
- ▶ 医者是一生勉強
- ▶ 根拠のある診療を心がける
- ▶ 自分の親・兄弟と思って患者さんに接する
- ▶ ロールモデルになる医師を見つけよう